

E

## Blackburn<sup>MD</sup>/Color-Keyed<sup>MD</sup>/Homac<sup>MD</sup> - Outils, matrices et troussees d'installation



—

E

# **Blackburn/Color-Keyed/Homac - Outils, matrices et troussees d'installation**

---

# Table des matières

## Section E

<b>Garantie et points de service</b>	E4
<b>Outils manuels pour la compression</b>	E6
<b>Outils métriques pour la compression</b>	E12
<b>Outils assistés pour la compression</b>	E13
<b>Outils manuels et assistés pour la compression</b>	E20
<b>Pompes hydrauliques</b>	E24
<b>Dénudeurs, coupe-câbles et autres outils</b>	E27
<b>Matrices d'installation</b>	E31
<b>Outils manuels de coupe à compression</b>	E47
<b>Matrices coupe-câbles et autres outils</b>	E48
<b>Piles de rechange</b>	E49
<b>Système hydraulique PowerTap<sup>MC</sup></b>	E50
<b>Nécessaires de matrices assorties</b>	E51
<b>Tableaux de référence concurrentielle – Outils</b>	E53

## Garantie et points de service



### Garantie et points de service

Le Service de réparation d'outils ABB est doté d'un personnel technique compétent, expérimenté et dédié, ainsi que de spécialistes en applications qui peuvent offrir un appui à nos clients dans tous les aspects de leurs besoins en outils.

Ce service est en mesure de réparer tous les outils ABB, des plus petits outils aux grosses pompes hydrauliques et presses de sertissage. Son personnel est également responsable de la réparation des outils sous garantie et il fera le prêt d'outils de rechange au besoin.

Pour les clients qui ont leur propre personnel technique pour la réparation de leurs outils, notre service fait la vente de pièces pour tous les outils ABB. En plus, nos techniciens peuvent fournir toutes les données techniques et les informations générales requises.

Parmi les autres services offerts se trouvent l'étalonnage et la certification d'outils pour la conformité aux normes applicables, y inclus la certification en atelier chez les importants fabricants d'équipements d'origine pour la conformité aux fins des programmes ISO 9000,

### Service de réparation d'outils ABB

8735 Hamilton Road, Southaven, MS 38671  
Tel.: 662-342-1545 ext. 3930  
1-800-284-8665  
Fax: 662-393-3929

### Centre de réparation hydraulique Uptown Ltée

1213 rue Tellier  
Laval, Quebec H7C 2H1  
Tel.: 450-728-1818  
Fax: 450-667-8335

### Services de réparation d'outils actionnés à pile Huskie :

#### INNOVA Quebec

1040 Boulevard Industriel  
Granby, Quebec J2J 1A4  
Tel.: 450-777-1240 ext.: 230  
Fax: 450-372-9936  
yfabre@xtirpa.com

#### PEFCO Ontario

1734 Finch Avenue  
Pickering, Ontario L1V 1K4  
Tel.: 905-427-9294  
Fax: 904-427-0540  
jmasonpefco@sympatico.ca

### LIENESTAR Utility Supply (4 distributeurs)

#### Colombie-Britannique

17949 Roan Place  
Surrey, British Columbia V3S 5K1  
Tel.: 604-594-2701  
Sans frais: 1-866-594-2701  
Fax: 604-594-2751  
sales@linstar.ca

#### Alberta

1 – 1381 Hastings Crescent SE  
Calgary, Alberta T2G 4C8  
Tel.: 403-243-1900  
Sans frais: 1-877-248-6657  
Fax: 403-243-2063  
salesab@linstar.ca

#### Manitoba/Saskatchewan

1103 Keewatin Street  
Winnipeg, Manitoba R2X 2Z3  
Tel.: 204-783-9771  
Fax: 204-783-8951

#### Ontario

Unit 2 – 7015 Ordan Dr.  
Mississauga, Ontario L5T 1Y2  
Tel.: 905-564-5344  
Sans frais: 1-844-564-5344  
Fax: 905-564-5354

Note: Pour les outils CEMBRE, contactez votre représentant de vente.

# Garantie et points de service

## Garantie limitée

ABB fabrique ses outils de façon à ce qu'ils soient libres de tout défaut de matériel et de main-d'oeuvre pour la période mentionnée ci-dessous. S'il advenait qu'un défaut se révélait durant cette période, ABB s'engage, à son choix, à échanger ou à réparer l'outil.

## Limites et exclusions

Cette garantie remplace toute autre représentation et garantie, expresse ou tacite, y inclus toute garantie tacite quant à la conformité de l'outil à l'usage auquel il est destiné ou à la réalisation de fins particulières, et ABB ne pourra, en aucun cas, être tenue responsable d'aucun dommage ou autre perte fortuits, directs ou indirects, résultant de l'usage de l'un quelconque de ses outils.

Cette garantie ne peut être transférée.  
Le remplacement d'une pièce défectueuse doit se faire à un point de service désigné par le fabricant.

## 90 jours

- Outils électroniques (imprimantes, appareils d'essai)
- Matrices individuelles

## 1 an

- Outils pneumatiques
- Coupe-câbles, dénudeurs
- Systèmes d'identification
- Tous les outils actionnés à pile Ni-MH (Cembre)

## 2 ans

- Outils mécaniques manuels à rochet ou à mécanisme Shure Stake<sup>MD</sup>
- Pompes hydrauliques (outils actionnés à pile inclus)

## 5 ans

- Outils hydrauliques (autonomes et télécommandés)
- Tous les outils actionnés à pile lithium-ion (Huskie)

Adressez toute question au bureau des ventes ABB de votre région.

## Outils manuels pour la compression



Sertissage en forme de diamant

### TBM45S Outil à comprimer

- Grande plage d'application : cosses et épissures en cuivre cal. 8 à 2 AWG et en aluminium cal. 10 à 6 AWG
- Chaque matrice estampe son code sur le connecteur
- Mécanisme Shure Stake pour assurer un sertissage toujours bien exécuté
- Une roue indiquant le code couleur des matrices se tourne en position pour assurer la bonne emboîture
- Installe également les dérivationes en « C » codées vert et les cosses débranchables pour moteurs de la série MD2
- Exige deux compressions par connecteur

N° de cat.	Description	Emb. std.
TBM45S	Sertisseuse à mécanisme Shure Stake pour cosses en cuivre #8 à #2, en aluminium #10 à #6s	1

—  
02  
L'appendice Crimp-Assist™ assure la stabilité quand un effet de levier est désiré pour comprimer les plus gros connecteurs.



01



02

N° de cat.	Calibres de conducteurs					
	#10 Rouge	#8 Rouge	#6 Bleu	#4 Gris	#2 Brun	#1 Vert
<b>Connecteurs en cuivre</b>						
Un trou, douille courte	–	54104	54134	54138	54107	–
Un trou, douille courte	–	54130	54105	54106	54142	–
Un trou, douille courte	–	54131	54135	54139	54143	–
Un trou, douille courte	–	54132	54136	54140	54145	–
Un trou, douille courte	–	54104	54205	54206	54207	–
Épissure, douille courte	–	54504	54505	54506	54507	–
Un trou, douille allongée	–	54930BE	54905BE	54906BE	54942BE	–
Deux trous, douille allongée	–	54850BE	54852BE	54854BE	54856BE	–
Épissure, douille allongée	–	54804	54805	54806	54807	–
Joints à sertir	–	–	54610	54615	54620	–
Languette étroite	–	–	–	55112	55116	–
Dérivationes en « C »	–	54705	54710	54715	54720	54725
Cosses débranchables pour moteurs	–	Série MD8	Série MD6	Série MD4	Série MD2	–
<b>Connecteurs en aluminium</b>						
Un trou	60096	60101	60106	–	–	–
	60096	60102	60107	–	–	–
	60099	60103	60108	–	–	–
		60104	60109	–	–	–
Épissures	60500	60501	60507	–	–	–
Connecteurs à broches « Bi-Pin »	–	61905A	61910A	–	–	–
Cosses pour équipement	–	61102	61107	–	–	–

## Outils manuels pour la compression



Sertissage en forme d'indentation

### TBM4S Poinçon réglable sans matrices

- Sert à installer une large gamme de cosses en cuivre de calibres #8 à 250 kcmil, en aluminium de #8 à 4/0
- Poinçon réglable éliminant le besoin d'achat et de maintenance de matrices individuelles
- Poinçon facilement réglé en tournant la roue moletée pour aligner le pointeur au calibre approprié de connecteur
- Poinçon réglable sans matrices pour le sertissage de connecteurs à compresser Color Keyed

N° de cat.	Description	Emb. std.
TBM4S	Poinçon sans matrices à mécanisme Shure Stake pour cosses en cuivre de calibres #8 à 250 kcmil, en aluminium de #8 à 4/0	1



Sertissage en forme de diamant

### TBM5 et TBM5S\* Pincés à sertir

- Servent à installer une large gamme de cosses en cuivre de calibres #8 à 250 kcmil, en aluminium de #10 à 4/0
- Servent également aux dérivations en « C » de 54705 à 54750
- Comprennent les matrices d'installation codées couleurs et l'estampage du code sur le connecteur.

N° de cat.	Code couleur	Al	Cu	N° de cat.matrice.	Emb. std.
TBM5 ou TBM5S*	Rouge	10	8	13454	1
	Bleu	8	6	13454	1
	Gris	6	4	13454	1
	Brun	-	2	13454	1
	Vert	4	1	13455	1
	Rose	2	1/0	13455	1
	Noir	-	2/0	13455	1
	Orange	-	3/0	13455	1
	Violet	-	4/0	13456	1
	Jaune	-	250	13456	1
	Or	1	-	13457	1
	Tan	1/0	-	13457	1
	Olive	2/0	-	13457	1
	Rubis	3/0	-	13457	1
Blanc	4/0	-	13458	1	

\* Mécanisme Shure Stake pour assurer un sertissage toujours bien exécuté.

### Mallettes de transport pour TBM5 et TBM5S

N° de cat.	Description	Emb. std.
295-31365M	Mallette de transport en acier pour outils TBM5, TBM5S, TBM6 et TBM6S	1
295-31365	Mallette de transport en plastique pour outils TBM5, TBM5S, TBM6 et TBM6S	1

## Outils manuels pour la compression



Sertissage en forme de diamant

### TBM6 et TBM6S\* pinces à sertir

- Servent à une large gamme de cosses, épissures et dérivations en cuivre de calibres #8 à 500 kcmil et de cosses et épissures en aluminium de calibres #10 à 350 kcmil
- Servent également à l'installation de dérivations de type « H » nos 63105 à 63140 codées orange, vert et bleu
- Mallette de transport en plastique et brosse métallique incluses
- Matrices non incluses

N° de cat.	Code couleur	Al	Cu	Matrice supérieure N° de cat.	Matrice inférieure N° de cat.	Emb. std.
TBM6 ou TBM6S*	Rouge	10	8	13475	13477	1
	Bleu	8	6	13475	13477	1
	Gris	6	4	13472	13476	1
	Brun	-	2	13474	13477	1
	Vert	4	1	13474	13477	1
	Rose	2	1/0	13475	13477	1
	Noir	-	2/0	13474	13477	1
	Orange	-	3/0	13474	13477	1
	Violet	-	4/0	13475	13477	1
	Jaune	-	250	13473	13476	1
	Or	1	-	13474	13477	1
	Tan	1/0	-	13474	13477	1
	Olive	2/0	-	13475	13477	1
	Rubis	3/0	-	13473	13476	1
	Blanc	4/0	-	13473	13476	1
	Rouge	250	350	13472	13476	1
	Bleu	300	400	13472	13476	1
	Brun	-	500	13478	13478	1

\* Mécanisme Shure Stake pour assurer un sertissage toujours bien exécuté.

### Mallettes de transport pour TBM6 et TBM6S

N° de cat.	Description	Emb. std.
295-31365M	Mallette de transport en acier pour outils TBM5, TBM5S, TBM6 et TBM6S	1
295-31365	Mallette de transport en plastique pour outils TBM5, TBM5S, TBM6 et TBM6S	1



## Outils manuels pour la compression



Sertissage en forme de diamant

### TBM8 et TBM8S\* pinces à sertir

- Servent à installer les cosses et connecteurs en cuivre ordinaire de calibres #8 à 500 kcmil
- Servent également à installer les cosses et connecteurs en aluminium de calibres #10 à 350 kcmil
- Incluses, les matrices sont codées couleurs et estampent leur code sur les connecteurs pour faciliter l'installation et l'inspection
- Mallette de transport en plastique, matrices d'installation et brosse métallique incluses

N° de cat.	Code couleur	Al	Cu	N° de cat. Matrice inférieure	Emb. std.
TBM8 ou TBM8S*	Rouge	10	8	13461	1
	Bleu	8	6	13461	1
	Gris	6	4	13461	1
	Brun	-	2	13461	1
	Vert	4	1	13462	1
	Rose	2	1/0	13462	1
	Noir	-	2/0	13462	1
	Orange	-	3/0	13462	1
	Violet	-	4/0	13463	1
	Jaune	-	250	13463	1
	Or	1	-	13464	1
	Tan	1/0	-	13464	1
	Olive	2/0	-	13464	1
	Rubis	3/0	-	13464	1
	Blanc	4/0	300	13465	1
	Rouge	250	350	13466	1
	Bleu	300	400	13467	1
Brun	350	500	13468	1	

\* Mécanisme Shure Stake pour assurer un sertissage toujours bien exécuté.

### TBM840 pince à sertir

- Convient à une large gamme de connecteurs et épissures en cuivre de calibres #8 à 4/0
- Sert à l'installation des cosses et connecteurs de la série 54000 et 58000
- Matrice rotative 8 positions avec codes couleurs
- Bouts des poignées coussinées pour le confort
- Codes de matrices estampés pour faciliter l'inspection en permanence.
- Longueur globale : 23 ¾ po
- Longueur des poignées : 16 ½ po
- Poids : 8,8 lb



N° de cat.	Description	Emb. std.
TBM840	Pince à sertir pour cosses en cuivre de calibres #8 à 4/0 avec roue de matrices à codes couleurs	1

## Outils manuels pour la compression



### OD — Outil manuel pour la compression

- Système d'auto-calibrage, intégré dans la tête de l'outil, pour assurer un réglage approprié avant chaque sertissage
- Design amélioré pour réduire la force de compression nécessaire d'autant que 20 %
- Roulements en bronze à revêtement de Teflon<sup>MD</sup> pour réduire l'usure au point d'attache et aux goupilles; ces roulements sont préférables aux roulements à surface en acier
- Toutes les matrices amovibles standard (« O », « D », 840, etc.) conviennent à l'outil OD58; matrice fixe de 5/8 po dans le nez de l'outil
- Matrices « O » et « D » fixes dans l'outil ODF
- Matrices « O » et « D » fixes dans l'outil ODB auquel conviennent également les matrices amovibles standard conçues pour l'outil MD6
- Répartition du poids sur la longueur de l'outil pour assurer un meilleur équilibre et une facilité accrue de manoeuvre et de positionnement
- Poignées en fibre de verre offertes en option pour une plus grande résistance, un poids plus léger, de meilleures propriétés isolantes et un taux plus faible d'absorption d'humidité
- Tête isolée offerte en option sur les outils ODF et ODB
- Outil à action de levier avec poignées isolées en fibre de verre Glastrux testé et approuvé pour applications sous tension de 100 kV/pi/5 min.
- L'action de levier permet d'utiliser un minimum de force pour le sertissage

N° de cat.	Description	Poids (lb)
OD58	Outil manuel à matrice fixe de 5/8 po et cavité pour matrices amovibles dans le nez. Poignées droites en bois.	6,5
OD581	Outil manuel à matrice fixe de 5/8 po et cavité pour matrices amovibles dans le nez. Poignées droites en fibre de verre.	6,0
OD583	Outil manuel à matrice fixe de 5/8 po et cavité pour matrices amovibles dans le nez. Poignées courbées en bois.	6,5
ODF1	Outil manuel à matrices « O » et « D » fixes. Poignées en fibre de verre.	6,0
ODB	Outil manuel à matrices « O » et « D » fixes. La cavité « D » convient aux matrices amovibles MD6, Poignées droites en bois.	-
ODB1	Outil manuel à matrices « O » et « D » fixes. La cavité « D » convient aux matrices amovibles MD6, Poignées en fibre de verre.	6,0
ODB3	Outil manuel à matrices « O » et « D » fixes. La cavité « D » convient aux matrices amovibles MD6, Poignées courbées en bois.	6,5
ODH1	Housse isolante pour tête d'outil	0,40

Pour commander un outil manuel à tête isolée, ajoutez le suffixe 5 au numéro de catalogue (exemple: OD585).  
Voir pp. 31-46 pour les matrices appropriées.

## Outils manuels pour la compression



### UT 3 M Outil d'installation

Aucune pièce à égarer – Comprend une matrice intégrée 5/8 po coulée avec précision pour l'installation de connecteurs à compression de calibres #8 à 4/0.

- L'outil développe sa pleine compression en une seule course du piston
- Assure la compression exacte avant que les mâchoires ne se relâchent
- Ne pèse que 2,2 lb

N° de cat.	Description
UT 3 M	Convient aux connecteurs à compression de #8 à 4/0 AWG



### UT 3 Outil d'installation et matrices supérieures

Matrices amovibles et réversibles pour l'installation de connecteurs à compression de 1/2 po et 5/8 po.

- Utilisez l'outil pour des travaux additionnels d'installation; les matrices supérieures ou UT 3-4 G de 1/2 po et 5/8 po servent aux fils ACSR et toronnés, les matrices supérieures rouges UT 3-4 R de 1/2 po et 5/8 po servent aux fils toronnés comprimés et compacts
- L'outil développe sa pleine compression en une seule course du piston
- Ne pèse que 2,2 lb

N° de cat.	Description
<b>Outil d'installation</b>	
UT 3	Convient aux connecteurs à compression installés sur fils ACSR et toronnés ainsi que sur fils toronnés comprimés et compacts.
<b>Matrices supérieures</b>	
UT 3-4G	Matrices supérieures or 1/2 po et 5/8 po pour fils ACSR et toronnés
UT 3-4R	Matrices supérieures rouges 1/2 po et 5/8 po pour fils toronnés comprimés et compacts

## Outils métriques pour la compression



### Fiche technique

- Calibres de fils : 0,25 à 10 mm<sup>2</sup>
- Dimensions (L x l): 9,21 po x 2,87 po
- Poids: 1,15 lb

### TBM25MCC – Pince à sertir métrique

- Utilisation avec connecteurs métriques non isolés
- Modèle ergonomique avec manche en plastique
- Compact, léger et facile d'utilisation
- Mécanisme Shure Stake assure une compression parfaite
- Ré-ouverture automatique après chaque compression
- Mâchoire très précise pour compression

N° de cat.	Description	Emb. std.
TBM25MCC	Pince à sertir métrique	1



### Fiche technique

- Force de compression: 25,8 tonnes
- Pression de fonctionnement: 10 000 psi
- Dimensions (L x l): 12,4 po x 4,7 po
- Poids: 11,4 lb

### TBM26MCC – Presse hydraulique de 26 tonnes

- Sert à l'installation de connecteurs électriques à sertir sur des câbles d'une grosseur maximale de 500 mm<sup>2</sup>
- Comprend un coupleur mâle automatique pour le raccord à une pompe hydraulique de 10 000 psi.
- Adaptateur optionnel (TBM26M-ADP) offert pour usage avec les matrices fendues semi-circulaires utilisées dans la plupart des têtes en forme de « C » (12 tonnes) offertes sur le marché
- Sur demande, vous pouvez obtenir une mallette robuste en acier avec compartiments de rangement pour un maximum de 10 jeux de matrices.

N° de cat.	Description	Emb. std.
TBM26MCC	Presse hydraulique 26 tonnes	1
TBM26M-ADP	Adaptateur	1



### Fiche technique

- Force de compression: 58,4 tonnes
- Pression de fonctionnement: 10 000 psi
- Dimensions (L x l): 12 po x 7,9 po
- Poids: 39,6 lb

### TBM60MCC – Presse hydraulique de 60 tonnes

- Sert à l'installation de connecteurs électriques à sertir sur des câbles d'une grosseur maximale de 1 000 mm<sup>2</sup>
- Comprend un coupleur mâle automatique pour le raccord à une pompe hydraulique de 10 000 psi
- Adaptateur optionnel (TBM60M-ADP) offert pour usage avec les matrices fendues semi-circulaires utilisées dans la plupart des têtes en forme de « C » (12 tonnes) offertes sur le marché
- Sur demande, vous pouvez obtenir une mallette robuste en acier avec compartiments de rangement pour un maximum de 10 jeux de matrices

N° de cat.	Description	Emb. std.
TBM60MCC	Presse hydraulique de 60 tonnes	1
TBM60M-ADP	Adaptateur	1

Les outils avec adaptateurs peuvent être utilisés avec des matrices standard écossées de 12 à 15 tonnes. Veuillez contacter votre bureau des ventes pour toute question concernant les matrices métriques.

## Outils assistés pour la compression



### Outil de compression à tête fermée Li en ligne – 6 tonnes

- Conçu avec tête pivotant sur 180 degrés et témoins DEL intégrés pour plus de maniabilité en espaces exigus tout en fournissant 6 tonnes de force de compression en parallèle
- Commande d'une main du mécanisme avance-recul du piston avec caractéristique d'avance rapide pour diminuer le temps de compression
- Convient aux matrices de type W
- Fonctionne avec les batteries MAKITA LXT 18 V batteries lithium-ion‡

**Assure environ 350 compressions par pleine charge de pile (estimation fondée sur du câble de calibre 3/0 AWG)**

#### Fiche technique

- Gamme de câbles – cuivre : #8 AWG à 600 kcmil  
aluminium : #8 AWG à 400 kcmil
- Force de compression : 6 tonnes
- Dimensions : longueur 18 po, largeur 3,5 po, hauteur 4,5 po
- Pile : 14,4 V c.c.
- Poids (avec pile) : 8,75 lb

N° de cat.	Description	Emb. std.
TBM62CR-LI	Outil de compression à tête fermée Li en ligne, 6 tonnes	1

‡ ABB Produits d'installations Inc. et ses sociétés apparentées ne sont pas affiliées, associées, autorisées, parrainées, approuvées par ou en aucune façon officiellement liées à Makita Corporation ou à l'une de ses filiales ou à ses sociétés apparentées. MAKITA et LXT sont des marques de commerce de Makita Corporation.



### Outil de compression à tête ouverte OD Li en ligne – 6 tonnes

- Conçu avec mâchoire pivotant sur 180 degrés et témoins DEL intégrés pour plus de maniabilité en espaces exigus tout en fournissant 6 tonnes de force de compression à action de cisaillement (points 2, 3, 4 à reprendre du produit 1)
- Commande d'une main du mécanisme avance-recul du piston avec caractéristique d'avance rapide pour diminuer le temps de compression
- Convient aux matrices de type W

**Assure environ 350 compressions par pleine charge de pile (estimation fondée sur du câble de calibre 3/0 AWG)**

#### Fiche technique

- Gamme de câbles – cuivre : #8 AWG à 300 kcmil  
aluminium : #8 AWG à 4/0 kcmil
- Force de compression : 6 tonnes
- Longueur 22 po, largeur 3,5 po, hauteur 4,5 po
- Pile : 14,4 V c.c.
- Poids (avec pile) : 8,75 lb

N° de cat.	Description	Emb. std.
TBM6UCR-LI	Outil de compression à tête ouverte OD Li en ligne, 6 tonnes	1

## Outils assistés pour la compression



### Outil de compression à tête ouverte Li – 6 tonnes

- Commande d'une main du mécanisme avance-recul du piston
- Chape ouverte à tête pivotante pour un maximum de souplesse lors de la compression
- Tête recouverte d'une enveloppe isolante en caoutchouc
- Caractéristique d'avance rapide pour diminuer le temps de compression
- Assure environ 350 compressions par pleine charge de pile (estimation fondée sur du câble de calibre 3/0 AWG)

### Fiche technique

- Gamme de câbles – cuivre - #8 AWG à 600 kcmil  
aluminium – #8 AWG à 400 kcmil
- Force de compression : 6 tonnes
- Dimensions : longueur 13 po, largeur 2,5 po, hauteur 12 po
- Pile : 14,4 V c.c.
- Poids (avec pile) : 8,75 lb

N° de cat.	Description	Emb. std.
TBM6PCR-LI	Outil de compression de 6 tonnes à tête ouverte actionné à pile au lithium-ion (Li)	1



### Outil de compression à tête fermée Li – 6 tonnes

- Commande d'une main du mécanisme avance-recul du piston
- Tête pivotante pour un maximum de souplesse lors de la compression
- Caractéristique d'avance rapide pour diminuer le temps de compression
- Assure environ 350 compressions par pleine charge de pile (estimation fondée sur du câble de calibre 3/0 AWG)

### Fiche technique

- Gamme de câbles – cuivre - #8 AWG à 600 kcmil  
aluminium – #10 AWG à 400 kcmil
- Force de compression : 6 tonnes
- Dimensions : longueur 13 po, largeur 2,5 po, hauteur 12 po
- Pile : 14,4 V c.c.
- Poids (avec pile) : 8,5 lb

N° de cat.	Description	Emb. std.
TBM62PCR-LI	Outil de compression à tête fermée Li, 6 tonnes	1

## Outils assistés pour la compression



Sertissage de forme hexagonale

### TBM6H – Presse hydraulique de 6 tonnes

- Léger, cet outil pèse moins de 7 lb avec matrices
- Estampe le code de matrice sur la connexion pour faciliter l'inspection
- Utilise les matrices ABB de la série 6-TON ainsi que les matrices Blackburn<sup>MD</sup> des séries « O » et « D » codées couleurs pour faciliter le bon choix des connecteurs Color Keyed (voir pages 31–46)

### Fiche technique

- Gamme de connecteurs :
  - cosses et épissures en cuivre d'un maximum de 600 kcmil,
  - cosses et épissures en aluminium d'un maximum de 400 kcmil
  - dérivations en cuivre de type « H » nos CHT814-10 à CHT214-9
  - dérivations en aluminium de type « H » nos 63105 à 63148
  - dérivations en « C » nos 54705 à 54750
- Force de compression : 6 tonnes
- Dimensions (L x l x h) :
  - 12 po x 2<sup>3</sup>/<sub>4</sub> po x 3<sup>9</sup>/<sub>16</sub> po
- Poids : 6,5 lb

N° de cat.	Description	Emb. std.
TBM6H	Presse hydraulique de 6 tonnes avec mallette en acier	1



### Outil de compression à tête ouverte Li en ligne, 6 tonnes

- Mâchoire pivotant sur 180 degrés et témoins DEL intégrés pour assurer une grande maniabilité en espaces restreints tout en produisant 6 tonnes de compression à effet de cisaillement
- Commande d'une main du mécanisme avance-recul du piston et caractéristique d'avance rapide pour diminuer le temps de compression
- Convient aux matrices de type W
- Assure environ 500 compressions par pleine charge de la batterie estimation fondée sur du câble de calibre 3/0 AWG)

### Fiche technique

- Gamme de câbles – cuivre :
  - #8 AWG à 500 kcmil aluminium :
  - #10 AWG à 350 kcmil
- Force de compression : 6 tonnes
- Dimensions : longueur 20 po, largeur 3,5 po, hauteur 4,5 po
- Pile : 14,4 V c.c.
- Poids (avec pile) : 8,75 lb

N° de cat.	Description	Emb. std.
TBM6UNICR-LI	Outil de compression à tête ouverte Li en ligne, 6 tonnes	1

## Outils assistés pour la compression



### TBM14RH – Presse hydraulique télécommandée de 14 tonnes

- Sert au sertissage de connecteurs en cuivre d'un maximum de 900 kcmil, en aluminium d'un maximum de 750 kcmil
- Grande ouverture de mâchoire (1,65 po) pour connecteurs de plus grande taille

- Coupleur rapide automatique pour le raccord aux systèmes hydrauliques
- Doit être raccordée à une pompe hydraulique à pression de fonctionnement de 10 000 psi
- Fournit 14 tonnes de force de compression
- Mallette de transport incluse (matrices vendues séparément)
- Utilise les matrices standard ABB Color-Keyed de la série 15500 (voir pages 31–46)

#### Fiche technique

- Gamme de connecteurs :
  - Cosses et épissures en cuivre d'un maximum de 900 kcmil
  - Cosses et épissures en aluminium d'un maximum de 750 kcmil
  - Dérivations en « C » nos 54755 à 54775
- Force de compression: 14 tonnes
- Dimensions (L x l x h) : 9½ po x 3¾ po x 4⅞ po
- Poids : 8,5 lb

N° de cat.	Description	Emb. std.
TBM14RH	Presse hydraulique télécommandée 14 tonnes	1



Sertissage de forme hexagonale

### 13100A 14 – Presse hydraulique de 14 tonnes

- De construction robuste pour une longue durée de vie en chantier ou en atelier
- Étrier en « C » pour un maximum de souplesse de sertissage

- Utilise les matrices standard ABB Color-Keyed de la série 15500 (voir pages 31–46)
- Fonctionne sur pompes hydrauliques de 10 000 psi

#### Fiche technique

- Gamme de connecteurs :
  - Cosses et épissures en cuivre d'un maximum de 900 kcmil
  - Cosses et épissures en aluminium d'un maximum de 750 kcmil
  - Dérivations en cuivre de type « H » nos CHT814-10 à CHT2502-6
  - Dérivations en aluminium de type « H » nos 63105 à 63148
  - Dérivations en « C » nos 54755 à 54775
- Force de compression: 14 tonnes
- Pression de fonctionnement: 10 000 psi
- Dimensions (L x l x H): 11½ po x 2½ po x 4¼ po
- Poids: 10 lb

N° de cat.	Description	Emb. std.
13100A	Presse hydraulique 14 tonnes avec mallette en acier	1



## Outils assistés pour la compression



### Outil de compression à tête ouverte

#### Li – 14 tonnes

- Tête pivotante pour un maximum de souplesse lors de la compression
- Tête en « C » recouverte d'une enveloppe isolante en caoutchouc

- Caractéristique d'avance rapide pour diminuer le temps de compression
- Assure environ 150 compressions par pleine charge de pile (estimation fondée sur du câble de calibre 3/0 AWG)
- Fonctionne avec les batteries MAKITA LXT 18 V batteries lithium-ion‡

#### Fiche technique

- Gamme de connecteurs :
  - Cosses et épissures en cuivre d'un maximum de 900 kcmil
  - Cosses et épissures en aluminium d'un maximum de 750 kcmil
- Gamme de câbles – cuivre : #8 AWG à 900 kcmil aluminium : #10 AWG à 750 kcmil
- Force de compression: 14 tonnes
- Dimensions (L x l x H): 19 po x 3,5 po x 10,5 po
- Pile: 14,4 V DC
- Poids (avec pile) : 20 lb

N° de cat.	Description	Emb. std.
TBM14CR-LI	Outil de compression à tête ouverte Li, 14 tonnes	1



### TBM15CR-LI – Outil de compression hermétique Battpac<sup>MC</sup> – 15 tonnes, actionné à pile

- Tête pivotante pour un maximum de souplesse lors de la compression
- Tête en « C » recouverte d'une enveloppe isolante en caoutchouc

- Caractéristique d'avance rapide pour diminuer le temps de compression
- Assure environ 150 compressions par pleine charge de pile (estimation fondée sur du câble de calibre 3/0 AWG)
- Fonctionne avec les batteries MAKITA LXT 18 V batteries lithium-ion‡

#### Fiche technique

- Gamme de connecteurs :
  - Cosses et épissures en cuivre d'un maximum de 1 500 kcmil
  - Cosses et épissures en aluminium d'un maximum de 1 250 kcmil
- Gamme de câbles – cuivre : #8 AWG à 1 500 kcmil aluminium : #10 AWG à 1 250 kcmil
- Force de compression: 14 tonnes
- Dimensions (L x l x H): 21,5 po x 3,5 po x 10,5 po
- Pile : 14,4 V c.c.
- Poids (avec pile) : 24 lb

N° de cat.	Description	Emb. std.
TBM15CR-LI	Outil de compression hermétique Battpac, 15 tonnes, actionné à pile	1
15500-TB	Adaptateur pour matrices de la série 15500	1

‡ ABB Produits d'installations Inc. et ses sociétés apparentées ne sont pas affiliées, associées, autorisées, parrainées, approuvées par ou en aucune façon officiellement liées à Makita Corporation ou à l'une de ses filiales ou à ses sociétés apparentées. MAKITA et LXT sont des marques de commerce de Makita Corporation.

## Outils assistés pour la compression



Sertissage de forme hexagonale

### TBM15I – Presse hydraulique de 15 tonnes

- Tête en acier forgé isolée d'un capuchon en caoutchouc
- Outil plus long et plus mince pour un accès plus facile en espaces exigus tels les chemins de câbles et les applications de bureau central
- Mâchoire à grande ouverture pour faciliter le sertissage de cosses et de dérivations en « C » et en « H » de plus grande taille

- Utilise les matrices de la série 15600; les matrices de la série 15500 conviennent également pourvu que l'adaptateur 15500 soit utilisé (voir pages 31–46)

#### Fiche technique

- Gamme de connecteurs :
  - Cosses et épissures en cuivre d'un maximum de 1 500 kcmil
  - Cosses et épissures en aluminium d'un maximum de 1 000 kcmil
  - Dérivations en cuivre de type « H » nos CHT814-10 à CHT750-350-1F
  - Dérivations en aluminium de type « H » nos 63105 à 63180
  - Dérivations en « C » nos 54755 à 54790
- Force de compression: 15 tonnes
- Pression de fonctionnement: 10 000 psi
- Dimensions (L x l x H): 15¾ po x 2⅝ po x 4⅜ po
- Poids: 16,5 lb

N° de cat.	Description	Emb. std.
TBM15I	Presse hydraulique isolée de 15 tonnes avec mallette de transport en acier	1

Série 15600 : ces matrices se placent directement dans l'outil et servent aux connecteurs de plus grande taille (800 à 1 500 kcmil).  
Série 15500 : ces matrices doivent être utilisées avec l'adaptateur 15500 TB (#8 AWG à 750 kcmil)



Sertissage de forme hexagonale

### 21940 – Presse hydraulique de 40 tonnes

- Cette presse de design compact produit une pression maximale pour le sertissage de cosses et épissures de plus grande taille
- Idéale pour les applications qui exigent des cosses plus grosses d'un maximum de 2 000 kcmil
- Utilise les matrices des séries 11300 et 11400 (voir pages 31–46)

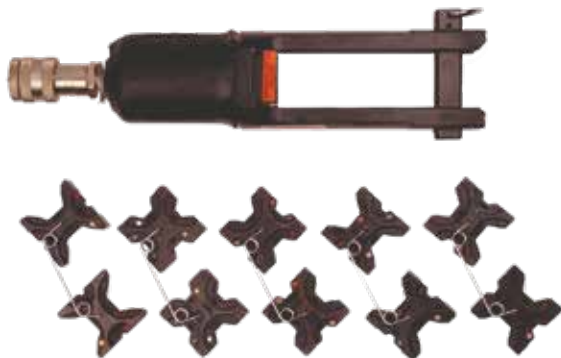
#### Fiche technique

- Gamme de connecteurs :
  - Cosses et épissures en cuivre d'un maximum de 2 000 kcmil
  - Cosses et épissures en aluminium d'un maximum de 2 000 kcmil
- Force de compression: 40 tonnes
- Pression de fonctionnement: 10 000 psi
- Dimensions (L x l x H): 12 po x 4¾ po x 7⅞ po
- Poids: 40 lb

N° de cat.	Description	Emb. std.
21940	Presse hydraulique de 40 tonnes avec mallette de transport en acier	1

Huile de remplissage suggérée par ABB : No de cat. 21061 ou tout autre fluide hydraulique léger ou de liquide de transmission automatique. Ne pas utiliser de liquides à base de silicium.

## Outils assistés pour la compression



Sertissage de forme hexagonale

### TBM12 – Presse hydraulique de 12 tonnes

- Construction robuste en acier
- Comprend cinq jeux de matrices à emboîtures multiples
- Codes de matrices estampés sur les connecteurs pour faciliter l'inspection
- Étrier fermé pour un rendement maximal à chaque sertissage)

#### Fiche technique

- Gamme de connecteurs :
  - Cosses et épissures en cuivre d'un maximum de 900 kcmil
  - Cosses et épissures en aluminium d'un maximum de 750 kcmil
  - Dérivations en « C » nos 54755 à 54775
- Force de compression: 12 tonnes
- Pression de fonctionnement: 10 000 psi
- Dimensions (L x l x H): 14¼ po x 2½ po x 3⅞ po
- Poids: 9 lb

N° de cat.	Description	Emb. std.
TBM12	Presse hydraulique 12 tonnes avec mallette en acier	1

Si vous utilisez les anciens jeux de matrices de la série 11700, vous devez utiliser l'adaptateur TBM12D-AR (non inclus) avec l'outil TBM12, L'adaptateur se commande séparément.



Sertissage de forme hexagonale

### 13642M – Presse hydraulique de 12 tonnes

- Construction robuste en acier
- Sert aux connecteurs Color-Keyed et Sta-Kon<sup>MD</sup>
- Seule presse hydraulique figurant à la liste des équipements militaires (norme militaire MS25441-1)
- Utilise les matrices de la série 11700 pour les connecteurs Color Keyed (voir pages 31–46 )

#### Fiche technique

- Gamme de connecteurs :
  - Cosses et épissures en cuivre d'un maximum de 900 kcmil
  - Cosses et épissures en aluminium d'un maximum de 750 kcmil
- Dérivations en « C » nos 54755 à 54775
- Force de compression: 12 tonnes
- Pression de fonctionnement: 10 000 psi
- Dimensions (L x l x H): 14½ po x 2½ po x 3<sup>15</sup>/<sub>16</sub> po
- Poids: 9 lb

N° de cat.	Description	Emb. std.
13642M	Presse hydraulique 12 tonnes avec mallette en acier	1

## Outils manuels et assistés pour la compression

### Outil à mémoire SMART<sup>MC</sup>

- Cet outil comprime automatiquement à la profondeur exacte selon la grosseur du connecteur dans la mâchoire
- Étrier en « C » à rotation de 90 degrés pour faciliter le positionnement en vue du sertissage
- Construction d'acier forgé qui convient aussi bien au travail en chantier qu'en atelier
- Sert à l'installation de connecteurs Color Keyed et de connecteurs non isolés Sta-Kon

### Fonctionnement

L'outil SMART possède une mémoire\* intégrée qui lui permet de détecter le diamètre de la douille du connecteur et d'appliquer automatiquement la force de compression exacte nécessaire.

Les espaces d'air étant presque totalement éliminés, le connecteur et les brins du conducteur sont transformés en masse compacte uniforme pour une connexion de qualité supérieure à faible résistance de contact. À chaque compression, l'outil estampe clairement les initiales ABB sur le connecteur. Il est donc possible de vérifier que le bon outil a été utilisé.

\* Système Novopress

### Connexions uniformes, fiables

L'outil SMART vous assure d'un sertissage uniforme, de qualité supérieure, sur une vaste gamme de grosseurs de connecteurs. Offert en versions manuelle, actionnée à pile ou pneumatique, cet outil vous permet d'installer facilement des cosses et épissures en cuivre de #8 AWG à 900 kcmil, en aluminium de #8 AWG à 750 kcmil, sans changement de matrice. Pour la gamme de fils précisée, vous n'avez besoin que d'un seul outil. Comme la matrice est toujours de la bonne grandeur, le risque d'erreur de sélection est éliminé.

### Coût réduit d'installation

Avec l'outil SMART, la productivité sera grandement améliorée, tout spécialement lorsqu'il faut installer des grosseurs ou des types différents de connecteurs. L'investissement initial est faible et le nombre d'accessoires restreint, ce qui se traduit en coût réduit d'installation.

### Étrier en « C » pour faciliter l'installation

La configuration en « C » de l'étrier et l'espace assez grand entre matrices permet de glisser l'outil SMART directement sur le connecteur.

Le sertissage est plus rapide et plus facile, surtout lors de l'installation de connecteurs bidirectionnels en espaces restreints.

### Gamme de calibres de l'outil Smart

Lorsqu'elles sont installées avec l'outil SMART, les cosses et épissures Color Keyed des grosseurs indiquées servent au raccord des gammes précisées de calibres de fils :

Cuivre (AWG ou kcmil)		Aluminium (AWG ou kcmil)	
Calibre de fil ordinaire	Gamme de calibres	Calibre de fil ordinaire	Gamme de calibres
1/0	#6-1/0	1/0	#6-1/0
2/0	#1-2/0	2/0	#1-2/0
4/0	#2-4/0	4/0	#2-4/0
300	#2/0-300	300	#2/0-300
350	250-350	350	250-350
500	250-500	500	4/0-500
750	500-750	750	500-750

## Outils manuels et assistés pour la compression



Sertissage en forme d'indentation

### TBM8-750M-1 – Sertisseuse hydraulique manuelle de 12 tonnes SMART

#### Fiche technique

- Gamme de connecteurs :
  - Cosses et épissures en cuivre d'un maximum de 900 kcmil
  - Cosses et épissures en aluminium d'un maximum de 750 kcmil
- Force de compression: 12 tonnes
- Dimensions (L x l): 21½ po x 4<sup>7</sup>/<sub>32</sub> po

N° de cat.	Description	Emb. std.
TBM8-750M-1	Sertisseuse hydraulique manuelle 12 tonnes	1



Sertissage en forme d'indentation

### TBM8-750BSCR – Sertisseuse Battpac LT de 12 tonnes SMART actionnée à pile

#### Fiche technique

- Gamme de connecteurs :
  - Cosses et épissures en cuivre d'un maximum de 900 kcmil
  - Cosses et épissures en aluminium d'un maximum de 750 kcmil
  - Min. de 40 sertissages par charge de pile (calculé sur câbles de calibre 4/0 AWG)
- Force de compression: 12 tonnes
- Dimensions (L x l x H): 19½ po x 3<sup>7</sup>/<sub>8</sub> po x 8½ po
- Pile : Ni-MH 14,4 V, 3,0 Ah
- Poids avec pile : 9 lb

N° de cat.	Description	Emb. std.
TBM8-750BSCR	Sertisseuse Battpac LT 12 tonnes actionnée à pile – comprend une mallette de transport, un chargeur, deux piles et une bandoulière	1



Sertissage en forme d'indentation

### TBM8-750 Presse hydraulique 12 tonnes SMART

#### Fiche technique

- Gamme de connecteurs :
  - Cosses et épissures en cuivre d'un maximum de 900 kcmil
  - Cosses et épissures en aluminium d'un maximum de 750 kcmil
- Force de compression: 12 tonnes
- Pression de fonctionnement: 10 000 psi
- Dimensions (L x l x H): 14½ po x 4<sup>7</sup>/<sub>32</sub> po x 2<sup>9</sup>/<sub>16</sub> po
- Poids: 9 lb

N° de cat.	Description	Emb. std.
TBM8-750	Presse hydraulique 12 tonnes pour la compression	1

#### Options

N° de cat.	Description
TBM8-750G	Nécessaire de calibrage de compression pour les outils ci-dessus
TBM8-750C20	Matrices pour dérivations en «C» 54720 en cuivre
TBM8-750C2530	Matrices pour dérivations en «C» 54735, 54730 en cuivre
TBM8-750C3540	Matrices pour dérivations en «C» 54735, 54740 en cuivre
TBM8-750C4550	Matrices pour dérivations en «C» 54745, 54750 en cuivre

N° de cat.	Description
TBM8-750CL	Matrices pour dérivations en «C» 54755 à 54775 en cuivre
TBM8-750HG	Matrices pour raccords de type «H» 63110 à 63118 et 63125
TBM8-750HB	Matrices pour raccords de type «H» 63140 à 63148

## Outils manuels et assistés pour la compression



Sertissage de forme hexagonale



TBM15MG

### TBM14M – Sertisseuse hydraulique manuelle de 14 tonnes

- Poignées courtes en fibre de verre pour isoler les mains de l'opérateur et faciliter l'emploi en espaces restreints
- Pompe deux phases pour une avance rapide et un temps d'installation plus court
- Utilise les matrices standard ABB Color-Keyed de la série 15500 (voir pages 31–46)

#### Fiche technique

- Gamme de connecteurs :
  - Cosses et épissures en cuivre d'un maximum de 900 kcmil
  - Cosses et épissures en aluminium d'un maximum de 750 kcmil
  - Dérivations en cuivre de type « H » nos CHT814-10 à CHT2502-6
  - Dérivations en aluminium de type « H » nos 63105 à 63148
  - Dérivations en « C » nos 54755 à 54775
- Force de compression: 14 tonnes
- Longueur: 24 po
- Poids sans matrices: 15,4 lb

N° de cat.	Description	Emb. std.
TBM14M	Sertisseuse hydraulique manuelle 14 tonnes avec mallette de transport	1
TBM15MG	Force de compression 15 tonnes	1



Sertissage de forme hexagonale

### JB12B – Sertisseuse hydraulique manuelle de 12 tonnes

- Sertisseuse hydraulique autonome pour l'installation de conducteurs en cuivre, en aluminium et ASCR
- Outil deux vitesses à mécanisme d'avance rapide pour un temps d'installation plus court
- Tête à rotation de 180 degrés

- Utilise toutes les matrices de type « U » qui servent aux outils de force équivalente Alcoa, Burndy, ABB et Blackburn
- Utilise également les matrices ABB Color Keyed de la série 15500 (voir pages 31–46)

#### Fiche technique

- Gamme de connecteurs :
  - Cosses et épissures en cuivre d'un maximum de 750 kcmil
  - Cosses et épissures en aluminium d'un maximum de 650 kcmil
  - Dérivations en cuivre de type « H » nos CHT814-10 à CHT2502-6
  - dérivations en aluminium de type « H » nos 63105 à 63148
  - dérivations en « C » nos 54755 à 54770
- Force de compression: 12 tonnes
- Dimensions (L x l x H): 22¾ po x 2½ po x 4⅞ po
- Poids sans matrices : 13 lb

N° de cat.	Description	Emb. std.
JB12B	Sertisseuse hydraulique 12 tonnes	1

## Outils manuels et assistés pour la compression



### Outil de compression à tête ouverte Li en ligne – 12 tonnes

- Commande d'une main du mécanisme avance-recul du piston
- Tête pivotante pour un maximum de souplesse lors de la compression et tête en « C » recouverte d'une enveloppe isolante en caoutchouc
- Caractéristique d'avance rapide pour diminuer le temps de compression
- Assure environ 150 compressions par pleine charge de pile (estimation fondée sur du câble de calibre 3/0 AWG)
- Fonctionne avec les batteries MAKITA LXT 18 V batteries lithium-ion‡

### Fiche technique

- Gamme de câbles – cuivre : #8 AWG à 750 kcmil  
aluminium : #8 AWG à 750 kcmil
- Force de compression : 12 tonnes
- Dimensions : longueur 16,5 po, largeur 3,3 po, hauteur 12,6 po
- Pile : 14,4 V c.c.
- Poids (avec pile) : 16,8 lb

N° de cat.	Description	Emb. std.
TBM12PCR-LI	Outil de compression à tête ouverte Li en ligne, 12 tonnes	1

‡ ABB Produits d'installations Inc. et ses sociétés apparentées ne sont pas affiliées, associées, autorisées, parrainées, approuvées par ou en aucune façon officiellement liées à Makita Corporation ou à l'une de ses filiales ou à ses sociétés apparentées. MAKITA et LXT sont des marques de commerce de Makita Corporation.

## Pompes hydrauliques



### 13606 Pompe hydraulique 13606 actionnée à la main ou au pied et pompe hydraulique 13604 actionnée à la main

- Le modèle 13606 peut être actionné à la main ou au pied tandis que le modèle 13604 est actionné à la main seulement

- Servent à toutes les presses hydrauliques ABB
- Soupape de dérivation intégrée
- Calibrées en usine à 9800 psi

#### Fiche technique

- Pression nominale : 9 800 psi
- Débit de liquide hydraulique : 2,6 po cu/min à 200 psi, 0,16 po cu/min à 10 000 psi
- Contenance du réservoir : 125 po cu (0,54 gal)
- Force maximale de la poignée : 130 lb
- Dimensions (L x l x h) : 23 po x 5¾ po x 6¾ po
- Poids : 29 lb

N° de cat.	Description	Emb. std.
13606	Pompe hydraulique actionnée à la main ou au pied	1
13604	Pompe hydraulique actionnée à la main	1



### Guide de rendement de la pile

- Voici le résultat des tests sur le nombre de compressions obtenues avec une pile pleine charge à l'usage d'une presse à télécommande :
- 102 compressions pour le raccord de connecteurs en cuivre à un conducteur en cuivre de 250 kcmil
- 98 compressions pour le raccord de dérivation en « C » à un conducteur en cuivre #2 AWG
- 76 compressions pour le raccord de connecteurs bidirectionnels en cuivre à un conducteur en cuivre de 500 kcmil

### BPLT13970P2 – Pompe Battpac

- Petite et légère
- Recharge complétée en 60 minutes
- Affichage très visible de l'état de charge de la pile
- Prise de raccord externe 24 V c.c.
- Fonctionne peu importe la position : sur le côté ou debout
- Boutons séparés mise en fonction / mise hors fonction pour prévenir le fonctionnement accidentel
- Consommation d'énergie minimisée par la mise hors fonction automatique
- Bouchon facile d'accès pour le remplissage de liquide hydraulique

#### Fiche technique

- Pression nominale : 10 000 psi
- Débit de liquide hydraulique : 30 po cu/min
- Contenance du réservoir : 60 po cu (0,26 gal)
- Dimensions (L x l x h) : 13½ po x 6½ po x 12¾ po
- Pile : Ni-MH 24 V, 3,0 Ah
- Poids avec pile : 20,9 lb

N° de cat.	Description	Emb. std.
BPLT13970P2	Pompe Battpac avec sac en canevas pour le transport des accessoires, une bandoulière, une télécommande à main, deux piles, un chargeur et des coupleurs sans égouttures	1
BPLT13970RB	Pile de recharge Ni-MH 24 V	1
BPLT13970RP	Sac à dos en canevas pour la pompe	1
BPLT13970DC	Câble d'alimentation avec pinces de raccordement	1
BPLT13970FS	Pédale pour télécommande au pied	1

Huile de remplissage suggérée par ABB : No de cat. 21061 ou tout autre fluide hydraulique léger ou de liquide de transmission automatique. Ne pas utiliser de liquides à base de silicium.



## Pompes hydrauliques



### 13600 – Pompe hydraulique électrique

- Conçue pour usage avec des cylindres à simple effet et des outils à capacité nominale de fonctionnement de 10 000 psi
- Mallette de transport en métal incluse
- La commande manuelle 13620 et le flexible hydraulique 13619 sont nécessaires au fonctionnement et doivent être commandés séparément

### Fiche technique

- Moteur : 1/2 c.v., 115 V, 50 à 60 Hz, 10 A
- Débit de liquide hydraulique :
  - 170 po cu/min à 100 psi
  - 32 po cu/min à 1 000 psi
  - 25 po cu/min à 5 000 psi
  - 18 po cu/min à 10 000 psi
- Contenance du réservoir : 104 po cu (0,45 gal.)
- Dimensions de la pompe (L x l x H)  
6 po x 8 po x 16 po
- Poids: 25 lb
- Pression nominale de fonctionnement : 10 000 psi

N° de cat.	Description	Emb. std.
13600	Pompe hydraulique électrique. Commande manuelle ou au pied et flexible non métallique nécessaires au fonctionnement (vendus séparément)	1
<b>Accessories</b>		
13620	Commande manuelle, flexible de 10 pi	1
13589A	Commande au pied, flexible de 10 pi.	1
13619	Flexible non métallique de 10 pi	1
13618	Flexible non métallique de 20 pi	1
13600S	Support de type traîneau pour pompe 13600	1

Huile de remplissage suggérée par ABB : N° de cat. 21061 ou tout autre fluide hydraulique léger ou de liquide de transmission automatique.  
Ne pas utiliser de liquides à base de silicium.



### 13610A – Pompe hydraulique électrique avec mécanisme Shure Stake

- Mécanisme de contrôle Shure Stake pour empêcher le sertissage inadéquat (la pression doit atteindre 9 800 psi avant que le cycle suivant puisse être amorcé)
- Conçue pour usage avec les cylindres à simple effet et les outils à pression nominale de fonctionnement de 10 000 psi
- Mallette de transport en métal incluse

### Fiche technique

- Moteur : 1/2 c.v., 115 V, 50 à 60 Hz, 12,5 A
- Débit de liquide hydraulique :
  - 170 po cu/min à 100 psi
  - 32 po cu/min à 1 000 psi
  - 25 po cu/min à 5 000 psi
  - 18 po cu/min à 10 000 psi
- Contenance du réservoir : 104 po cu (0,45 gal)
- Dimensions de la pompe : 8½ po x 10½ po x 16 po
- Poids: 35 lb
- Pression nominale de fonctionnement : 10 000 psi

N° de cat.	Description	Emb. std.
13610A	Pompe hydraulique électrique à mécanisme Shure Stake. Commande manuelle ou au pied et flexible non métallique nécessaires au fonctionnement (vendus séparément)	1
<b>Accessories</b>		
13611	Commande manuelle, flexible de 10 pi.	1
13612	Commande au pied, flexible de 10 pi.	1
13619	Flexible non métallique de 10 pi	1
13618	Flexible non métallique de 20 pi	1

Huile de remplissage suggérée par ABB : N° de cat. 21061 ou tout autre fluide hydraulique léger ou de liquide de transmission automatique.  
Ne pas utiliser de liquides à base de silicium.

## Pompes hydrauliques



### 13810 – Pompe hydraulique électrique pour service sévère mécanisme Shure Stake

- Conçue pour la production de sertissages toujours exacts dans les applications de service sévère en atelier de fabrication d'équipements d'origine

- Pompe biphasée à débit élevé pour usage dans les applications de service sévère chez les fabricants d'équipements d'origine
- Mécanisme de contrôle Shure Stake pour empêcher le sertissage inadéquat (la pression doit atteindre 9 800 psi avant que le cycle suivant puisse être amorcé)
- Commandes manuelle ou au pied nécessaires au fonctionnement (vendues séparément)

#### Fiche technique

- Moteur : 1-1/2 c.v., 115 V, 60 Hz, 23 A
- Débit de liquide hydraulique :
  - 235 po cu/min. à 200 psi
  - 61 po cu/min. à 8 000 psi
- Contenance du réservoir: 462 po cu (2 gal.)
- Dimensions (L x l x H): 1¾ po x 15 po x 20¾ po
- Poids: 60 lb
- Pression nominale de fonctionnement : 10 000 psi

N° de cat.	Description	Emb. std.
13810	Pompe hydraulique électrique pour service sévère dotée du mécanisme de contrôle Shure Stake. Commande manuelle ou au pied et flexible non métallique nécessaires au fonctionnement (vendus séparément)	1

#### Accessoires

13611	Commande manuelle avec flexible de 10 pi	1
13612	Commande au pied avec flexible de 10 pi	1
13619	Flexible non métallique de 10 pi	1
13618	Flexible non métallique de 20 pi	1
21061	Liquide hydraulique	1
13798	Coupleur mâle à débranchement rapide de type Pioneer	1
13799	Coupleur femelle à débranchement rapide de type Pioneer	1
13614	Flexible de 10 pi renforcé de métal pour opérations OEM	1

Huile de remplissage suggérée par ABB : No de cat. 21061 ou tout autre fluide hydraulique léger ou de liquide de transmission automatique. Ne pas utiliser de liquides à base de silicium.



Sertissage en forme de diamant

### 25000 – Sertisseuse pneumatique à monter sur établi

- Sert à l'installation de connecteurs en cuivre et en aluminium sur des fils de calibres 8 AWG à 500 kcmil
- Outil pneumatique compact pour service sévère
- Fonctionnement facile – il s'agit simplement d'insérer le fil dénudé dans la douille du connecteur, de positionner le connecteur dans l'emboîture de l'outil et d'appuyer sur la pédale pour actionner les matrices
- Utilise les mêmes matrices de la série 1300 que l'outil TBM6S (voir page 33)

N° de cat.	Description	Emb. std.
25000	Sertisseuse pneumatique à monter sur établi	1

## Dénudeurs, coupe-câbles et autres outils



BCT840, BCT840S



TBM5SV, TBM5V

### Outils de sertissage pour raccord d'accumulateurs

- Outil BCT840S offert avec mécanisme de contrôle Shure Stake qui assure un sertissage toujours bien exécuté
- Servent à sertir les connecteurs d'accumulateurs tubulaires et en fonte de calibres 4 AWG à 4/0
- Outils de service sévère incluant une matrice pour les cosses, épissures et connecteurs d'accumulateurs de calibres 8 AWG à 4/0
- L'unique matrice forme partie intégrante de l'outil; aucune matrice à perdre ou à égarer

N° de cat.	Description	Emb. std.
BCT840	Outil de sertissage sans matrice pour connecteurs d'accumulateurs tubulaires et en fonte	1
BCT840S	Outil de sertissage sans matrice à mécanisme Shure Stake pour connecteurs d'accumulateurs tubulaires et en fonte	1
TBM5V	Outil de sertissage à rochet avec matrice pour connecteurs d'accumulateurs de calibres 8 AWG à 4/0	1
TBM5SV	Outil de sertissage à rochet avec matrice et à mécanisme Shure Stake pour connecteurs d'accumulateurs de calibres 8 AWG à 4/0	1



### BCS8-40 – Batterie pour dénudeur de câbles

N° de cat.	Description	Emb. std.
BCS8-40	Dénudeur de câbles d'accumulateurs de calibres 8 AWG à 4/0 avec lame de rechange rangée dans le manche	1



### 368-CK – Dénudeur de câbles

N° de cat.	Description	Emb. std.
368-CK	Dénudeur de câbles de calibres #1 à 1 000 kcmil	1



### 364RF / 366RF – Coupe-câbles avec poignées en fibre de verre

N° de cat.	Description	Emb. std.
364RF	Coupe-câbles pour câbles en cuivre et en aluminium de calibre maximal de 500 kcmil	1
366RF	Coupe-câbles pour câbles en cuivre et en aluminium de calibre maximal de 1 000 kcmil	1

Pour câbles en cuivre et en aluminium seulement.  
Ne pas utiliser sur des câbles en acier.

## Dénudeurs, coupe-câbles et autres outils



### TBM40HC – Outil hydraulique manuel pour la coupe

- Outil conçu tout spécialement pour la coupe de câbles télécom, en cuivre et en aluminium d'un D.E. max. de 3,35 po
- Outil à deux vitesses : vitesse rapide d'avance pour l'approche des lames de coupe vers le câble, vitesse plus lente, beaucoup plus puissante pour la coupe elle-même
- Lames fabriquées d'acier thermotraité très résistant pour assurer une longue durée de vie en service
- Tête facile à ouvrir pour permettre la coupe de parcours existants de câbles
- Tête à rotation de 180 degrés pour donner plus de latitude de positionnement
- Soupape de sécurité à dérivation automatique pour contourner le système hydraulique lorsque l'outil atteint sa pression maximale de coupe
- Dispositif de détente à actionner à n'importe quel moment durant l'opération

### Fiche technique

- Capacité maximale de coupe : câbles d'un D.E. max. 3,35 po. O.D.
- Dimensions (L x l): 25,69 po. x 6,89 po
- Poids: 14,55 lb

N° de cat.	Description	Emb. std.
TBM40HC	Outil hydraulique manuel pour la coupe	1

Veuillez communiquer avec le Service de réparation d'outils pour les lames de rechange.



### CSR750 – Coupe-câbles

- Mécanisme spécial d'avancement de course pour réduire la force de pression requise sur les poignées
- Sert à couper les câbles en cuivre ou en aluminium d'un calibre maximal de 750 kcmil
- Poignées courtes (10 po) pour un usage plus facile en espaces exigus

N° de cat.	Description	Emb. std.
CSR750	Coupe-câbles pour câbles en cuivre et en aluminium d'un maximum de 750 kcmil	1

Veuillez communiquer avec le Service de réparation d'outils pour les lames de rechange.

## Dénudeurs, coupe-câbles et autres outils



### Outil de coupe Li pour câbles en cuivre d'un maximum de 1 500 kcmil en aluminium

- Commande d'une main du mécanisme avance-recul de la lame de coupe
- Convient à la coupe de câbles en cuivre d'un maximum de 1 000 kcmil et de câbles en aluminium d'un maximum de 1 500 kcmil d'un diamètre maximal de 2½ po (NE PAS utiliser sur les câbles ACSR)

#### Fiche technique

- Gamme de câbles Cu : 1 000 kcmil aluminium : 1 500 kcmil ACSR : NE PAS COUPER
- Dimensions (L x l x H): 16 po x 4,5 po x 5 po
- Pile : 14,4 V c.c
- Poids (avec pile) : 5,8 lb

N° de cat.	Description
TBM54CT-LI	Outil de coupe pour câbles en cuivre d'un maximum de 1 500 kcmil



### Outil de coupe Li pour câbles en cuivre de 750 kcmil, ACSR de 636 kcmil

- Commande d'une main du mécanisme avance-recul de la lame de coupe
- Convient à la coupe de câbles en cuivre d'un maximum de 750 kcmil, de câbles en aluminium d'un diamètre extérieur maximal de 2½ po. et de câbles ACSR d'un maximum de 636 kcmil

#### Fiche technique

- Gamme de câbles – cuivre – 750 kcmil aluminium – 1500 kcmil ACSR – 636 kcmil
- Dimensions : longueur 16 po, largeur 4,5 po, hauteur 5 po
- Pile : 14,4 V c.c.
- Poids (avec pile) : 5,8 lb

N° de cat.	Description
TBM54CTS-LI	Outil de coupe pour câbles en cuivre de 750 kcmil, ACSR de 636 kcmil

## Dénudeurs, coupe-câbles et autres outils



### Outil de coupe Li pour câbles en acier, ACSR, Al, Cu

- Commande d'une main du mécanisme avance-recul de la lame de coupe
- Tête pivotante pour un maximum de souplesse lors de la coupe
- Avance rapide deux étapes pour cycles réduits avec dérivation de protection contre les

surcharges qui se désengage si le matériel est trop résistant pour la capacité de l'outil

- Convient à la coupe de câbles en cuivre, aluminium et ACSR d'un diamètre maximal de 1½ po
- Convient également à la coupe de barres d'armature d'un maximum de ⅝ po et de fils d'acier d'un maximum de ¾ po
- 14,4 V c.c.

### Fiche technique

- Capacité de coupe : fil d'acier ¾ po, barres d'armature ⅝ po, tiges de terre ⅝ po, câbles ACSR 1½ po, câbles Cu/Al 1½ po
- Dimensions : longueur 17,5 po, largeur 2,5 po, hauteur 13 po
- Pile : 14,4 V c.c.
- Poids (avec pile) : 5,8 lb

N° de cat.	Description	Emb. std.
TBM58PCTS-LI	Outil de coupe Li pour câbles en acier, ACSR, Al, Cu	1



### 297-32136 – Presse hydraulique pour la coupe

- Coupe-câbles pour service sévère; lames en acier haute résistance

- Sert à couper les câbles en cuivre et en aluminium d'un D.E. max. de 1½ po
- Mallette de transport incluse

### Fiche technique

- Capacité maximale de coupe (aluminium et cuivre) : D.E. de 1½ po
- Dimensions (L x l x h) : 14½ po x 2½ po x 4 po
- Poids : 8,5 lb

N° de cat.	Description	Emb. std.
297-32136	Presse hydraulique pour la coupe	1

Veuillez communiquer avec le Service de réparation d'outils pour les lames de rechange.



### TBM40HCRH – Presse hydraulique pour la coupe

- Lames thermotraitées en acier de haute résistance pour des coupes nettes et une longue durée de vie en service

- Coupleur automatique pour une connexion rapide aux systèmes hydrauliques
- Mallette de transport incluse

### Fiche technique

- Capacité maximale de coupe : câbles télécom, en cuivre et en aluminium d'un D.E. max. de 3,35 po\*.
- Pression maximale de fonctionnement : 10 000 psi
- Dimensions (L x l) : 15,94 po x 5,63 po
- Poids : 10,8 lb

Outil non conçu pour la coupe de conducteurs renforcés d'acier.

N° de cat.	Description	Emb. std.
TBM40HCRH	Presse hydraulique pour la coupe	1

Veuillez communiquer avec le Service de réparation d'outils pour les lames de rechange.

## Matrices d'installation



Matrices amovibles – Presse hydraulique TBM6H et outils de type OD

N° de cat.	Description ou Code couleurs	N° de cat.	Description ou Code couleurs
OJB	0	BY37	840 (EEI 11A)
DBL	D	BY55	Coupe-fils (2/0 max.)
BY39	510 Hex (non courbée)	BY63	Orange (Nicopress)
BY41	635 Hex (non courbée)	BY65	Prune
BY43	747 Hex (non courbée)	BY15C*	3/32 Rouge
BY45	T	BY17C*	1/4 Bleu
BY47	K	BY19C*	5/16 Gris
BY49	B	BY21C*	3/8 Brun
BY51	J	BY23C*	1/2 Rose
BY53	P	BY24C*	1/2-1 Or
BY13	3/16	BY25C*	9/16 Tan/orange
BY15*	7/32 (EEI-1 index 236)	BY27C*	11/16 Jaune
BY17	1/4	BY31C*	5/8-1 Olive/Violet
BY19	5/16 (index 161,242)	BY32C*	Rubis
BY21	3/8	BY35C*	781 Blanc
BY23	1/2 (index 163)	BY37C*	840 Rouge
BY25	9/16	BY28C*	17/32 Noir
BY27	11/16	BY53C*	P Vert
BY29	19/32	BG-1-BB	Sac en canevas pour outil OD58
BY31	5/8-1 (index 165)		
BY33	737	ODH1	Housse isolante pour tête d'outil
BY35	781		

\* Peuvent également être utilisées avec l'outil OD58,



Matrices amovibles – Presses hydrauliques\* JB12B, 13100A, TBM14M, TBM14CR-LI, TBM14RH, TBM15I, TBM15CR-LI

N° de cat.	Description ou Code couleurs	N° de cat.	Description ou Code couleurs
B58CS	5/8 Jeu de matrices	B75AH	-
HO	"O" Jeu de matrices	B76AH	-
HD	"D" Jeu de matrices	B76SH	-
HN	"N" Jeu de matrices	B06CHI	Rose/Or #1/0 AWG Cu
HU	"U" Jeu de matrices	B08CH	Tan/orange #3/0 AWG Cu
HBKC	BKC	B09CH	Olive/Violet #4/0 AWG Cu
HBKT	BKT	B11CH	Rouge/Bleu #350/400 kcmil Cu
B24EA	EEI 8A	B10SH	-
B30EA	EEI 9A	B05CH	Vert #1 AWG Cu
B39EA	EEI 10A	B26CH	Rubis/Jaune #250 kcmil Cu
B49EA	EEI 11A (840)	B71CH	Rouge #8 AWG Cu
B61EA	EEI 12A	B72CH	Noir #2/0 AWG Cu
B80EA	EEI 13A	B73CH	Bleu #6 AWG Cu
B20AH	EEI14A	B74CH	Gris #4 AWG Cu
B71AH	-	B75CH	Brun #2 AWG Cu
B72AH	-	B76CH	Rose #500 kcmil Al
B73AH	-	B10CHI	Blanc #300 kcmil Cu
B74AH	-	B12CHI	Brun #500 kcmil Cu

\* L'adaptateur 15500-TB doit être utilisé avec les outils ABB de 15 tonnes.

### Équivalences – Matrices pour outil 21940 (40 tonnes)

Désignation de matrice	Code de matrice	ABB		Matrices Burndy	
		N° de cat.	Cuivre	Aluminum	
-	66	11409	30RT	28RT	
840	71 / 76	11363 / 11410	31RT / 32RT	29RT / 30RT	
1	87	11423	34RT	31RT	
1 1/8	94 / 99	11364 / 11424	36RT / 38RT	32RT / 34RT	
-	106	74506	39RT	36RT	
1 5/16	107 / 112	11425 / 11426	40 RT	40 RT	
1 1/2	115 / 125	11308 / 11416	44 RT	39 ART	
1 5/8	140	11418	-	40RT	
1 3/4	150 / 161	11419 / 11420	46RT	44RT	
-	175	11421	-	-	

## Matrices d'installation

### Matrices pour cosses et épissures standard

Calibre de conducteur			TBM6H				TBM6PCR-LI, TBM62PCR-LI, TBM62CR-LI, TBM6UNICR-LI				TBM15CR-LI/ TBM15I***	
Code Cuivre (AWG ou kcmil)	Flex/24	Al/Cu (AWG ou kcmil)	Couleur de matrice	N° de cat. matrice.	Code de matrice.	N° de cat. matrice	Code de matrice.	Hex-Flex N° de cat. matrice	Hex-Flex Code de matrice.	N° de cat. matrice	Code de matrice.	
8	37/24	#10	Rouge	6TON21SS	21	6TON21SS	21	6TON21XSS	21X	15520SS	21	
6	61/24	#8	Bleu	6TON24SS	24	6TON24SS	24	6TON24XSS	24X	15522SS	24	
4	91/24	#6	Gris	6TON29SS	29	6TON29SS	29	6TON29XSS	29X	15527SS	29	
2	125/24	-	Brun	6TON33SS	33	6TON33SS	33	6TON33XSS	33X	15528SS	33	
1	150/24	#4	Vert	6TON37SS	37	6TON37SS	37	6TON37XSS	37X	15513SS	37	
1/0	225/24	#2	Rose	6TON42SS	42	6TON42SS	42	6TON42XSS	42X	15508SS	42	
2/0	275/24	-	Noir	6TON45SS	45	6TON45SS	45	6TON45XSS	45X	15526SS	45	
3/0	325/24	-	Orange	6TON50SS	50H	6TON50SS	50H	6TON50XSS	50X	15530SS	50	
4/0	450/24	-	Violet	6TON54SS	54H	6TON54SS	54H	6TON54XSS	54X	15511SS	54	
250	550/24	-	Jaune	6TON62SS	62H	6TON62SS	62H	6TON62XSS	62X	15510SS	62	
-	-	#1	Or	6TON45SS	45	6TON45SS	45	-	-	15526SS	45	
-	-	1/0	Tan	6TON50SS	50H	6TON50SS	50H	-	-	15530SS	50	
-	-	2/0	Olive	6TON54SS	54H	6TON54SS	54H	-	-	15511SS	54	
-	-	3/0	Rubis	6TON60SS	60H	6TON60SS	60H	-	-	15532SS	60	
300	-	4/0	Blanc	6TON66SS	66H	6TON66SS	66H	6TON66X	66X	15534SS	66	
350	775/24 (Court)	250	Rouge	6TON71SS	71H	6TON71SS	71H	-	-	15514SS	71	
400	775/24 (Allongé)	300	Bleu	6TON76SS	76H	6TON76SS	76H	-	-	15512SS	76	
-	925/24*	-	-	6TON80SS	80H	6TON80SS	80H	-	-	15517SS	80	
-	-	-	-	-	-	-	-	-	-	15606	80	
500	-	350	Brun	6TON87SS	87H	6TON87SS	87H	-	-	15506SS	87	
600	1100/24	400	Vert	6TON94SS	94H	6TON94SS	94H	-	-	15536SS	-	
-	1325/24**	-	Rose	-	-	-	-	-	-	-	-	
700	-	500	Rose	-	99H	-	-	-	-	15505SS	-	
750	-	650	Noir	-	106H	-	-	-	-	15515SS	-	
800	-	-	Orange	-	107H	-	-	-	-	15540SS	-	
-	-	700	Violet	-	112H	-	-	-	-	-	-	
900	195/24	750	Jaune	-	115H	-	-	-	-	15504SS	-	
1 000	-	800	-	-	-	-	-	-	-	-	-	
1 250	-	1 000	-	-	-	-	-	-	-	-	-	
1 500	-	-	-	-	-	-	-	-	-	-	-	

\* Douille courte seulement. Utilisez la matrice 87H (brun) pour la douille allongée.

\*\* Douille courte seulement. Utilisez la matrice 106H (noir) pour la douille allongée.

\*\*\* Utilisez toujours l'adaptateur 15500-TB avec les matrices de la série 15500,

### Matrices pour cosses et épissures standard (outil OD58)

Calibre de conducteur			Color-Keyed		OD58	Calibre de conducteur			Color-Keyed		OD58
Code Cuivre (AWG ou kcmil)	Flex/24	Al/Cu (AWG ou kcmil)	Couleur de matrice	N° de cat. matrice	Code de matrice	Code Cuivre (AWG ou kcmil)	Flex/24	Al/Cu (AWG ou kcmil)	Couleur de matrice	N° de cat. matrice	Code de matrice
#8	37/24	#10	Rouge	BY15C	21	3/0	325/24	-	Orange	BY25C	50
#6	61/24	#8	Bleu	BY17C	24	4/0	450/24	-	Violet	BY27C	54
#4	91/24	#6	Gris	BY19C	29	250	550/24	-	Jaune	BY31C	62
#2	125/24	-	Brun	BY21C	33	-	-	#1	Or	BY24C	45
#1	150/24	#4	Vert	BY53C	37	-	-	1/0	Tan	BY25C	50
1/0	225/24	#2	Rose	BY23C	42	-	-	2/0	Olive	BY31C	54
2/0	275/24	-	Noir	BY28C	45	-	-	3/0	Rubis	BY32C	60



## Matrices d'installation

TBM12PCR-LI		TBM14M, TB14MC, 13100A, JB12A, TBM14CR-LI				TBM15I***, TBM15CR-LI						21940	
N° de cat. matrice	Code de matrice	N° de cat. matrice	Code de matrice	N° de cat. matrice	Code de matrice	N° de cat. matrice	Code de matrice	Hex-Flex N° de cat. matrice	Hex-Flex Code de matrice	Hex-Flex N° de cat. matrice	Hex-Flex complète Code de matrice	N° de cat. matrice	Code de matrice
15520SS	21	15520XSS	21X	15520SS	21	15520F	21	15520XSS	21X	-	-	-	21
15522SS	24	15522XSS	24X	15522SS	24	15522F	24	15522XSS	24X	-	-	-	24
15527SS	29	15527XSS	29X	15527SS	29	15527F	29	15527XSS	29X	-	-	11401	29
15528SS	33	15528XSS	33X	15528SS	33	15528F	33	15528XSS	33X	-	-	11402	33
15513SS	37	15513XSS	37X	15513SS	37	15513F	37	15513XSS	37X	-	-	11333	37
15508SS	42	15508XSS	42X	15508SS	42	15508F	42	15508XSS	42X	-	-	11334	42
15526SS	45	15526XSS	45X	15526SS	45	15526F	45	15526XSS	45X	-	-	11405	45
15530SS	50	15530XSS	50X	15530SS	50H	15530F	50H	15530XSS	50X	-	-	11406	50
15511SS	54	15511XSS	54X	15511SS	54H	15511F	54H	15511XSS	54X	-	-	11407	54
15510SS	62	15110XSS	62X	15510SS	62H	15110F	62H	15510XSS	62X	15662X	62X	11340	62
15526SS	45	-	-	15526SS	45	-	45	-	-	-	-	11405	45
15530SS	50	-	-	15530SS	50H	-	50H	-	-	-	-	11406	50
15511SS	54	-	-	15511SS	54H	-	54H	-	-	-	-	11407	54
15532SS	60	-	-	15532SS	60H	15532F	60H	-	-	-	-	11408	60
15534SS	66	15534XSS	66X	15534SS	66H	15534XSS	66H	15534XSS	66X	15666X	66X	11409	66
15514SS	71	15514XSS	71X	15514SS	71H	15514XSS	71H	15514XSS	71X	15671X	71X	11363	71
15512SS	76	15512XSS	76X	15512SS	76H	15512XSS	76H	15512XSS	76X	15676X	76X	11410	76
15517SS	80H	15517XSS	80X	15517SS	80H	15517XSS	80H	15517XSS	80X	15606	80X	11423	-
-	-	-	-	-	-	-	-	-	-	-	-	-	-
15506SS	87H	15506XSS	87X	15506SS	87H	15506XSS	87H	15506XSS	87X	15687X	87X	11364	87
15536SS	94H	15536XSS	84X	15536SS	94H	15536XSS	94H	15536XSS	94X	15611X	94X	-	94
-	-	-	-	-	-	-	-	-	-	-	-	-	-
15505SS	99H	-	-	15505SS	99H	15505F	-	-	-	15605X	99X	11424	99
15515SS	106H	-	-	15515SS	106H	15515F	-	-	-	15615X	106X	7450	106
15540SS	107H	-	-	-	-	15609	-	-	-	15608X	107X	11425	107
-	-	-	-	-	-	15504F	-	-	-	-	-	11426	112
15504SS	115H	-	-	15504SS	115H	-	-	-	-	15604X	115X	11308	115
-	-	-	-	-	-	15603	-	-	-	-	-	11416	125
-	-	-	-	-	-	15602	-	-	-	-	-	11418	140
-	-	-	-	-	-	15601	-	-	-	-	-	11419	150

### Matrices pour dérivations en « C »

Connecteur	Code couleur	TBM45S	TBM5/5S	TBM6/6S	TBM8/8S	TBM62PCR-LI/TBM6H	
		Couleur d'emboîture	N° de cat. matrice	N° de cat. matrice	N° de cat. matrice	N° de cat. matrice	N° de cat. matrice
54705	Rouge	Emboîture Rouge	13454	13475/13477	13461	TBM6221	6TON21SS
54710	Bleu	Emboîture Bleu	13454	13475/13477	13461	TBM6224	6TON24SS
54715	Gris	Emboîture Gris	13454	13472/13476	13461	TBM6229	6TON29SS
54720	Brun	Emboîture Brun	13454	13474/13477	13461	TBM6233	6TON33SS
54725	Vert	Emboîture Vert	13455	13474/13477	13462	TBM6237	6TON37SS
54730	Rose	-	13455	13474/13477	13462	TBM6242	6TON42SS
54735	Noir	-	13455	13474/13477	13462	TBM6245	6TON45SS
54740	Orange	-	13455	13474/13477	13462	TBM6250	6TON50SS
54745	Violet	-	13456	13474/13477	13563	TBM6254	6TON54SS
54750	Jaune	-	13456	13473/13478	13563	TBM6262	6TON62SS

## Matrices d'installation

### Matrices pour dérivations de grande taille de type « C »

Connecteur	Code couleur	13642M/13400	TBM12	13100A/JB12B/TBM14M/ TBM14RH/TBM14CR-LI/TBM12CR-LI	TBM15I/TBM15CR-LI
		N° de cat. matrice	N° de cat. matrice	N° de cat. matrice	N° de cat. matrice
54755	Bleu	11744	TBM12D-4	15512SS	15512SS
54760	Brun	11746	TBM12D-3	15506SS	15506SS
54765	Rose	11748	TBM12D-2	15505SS	15505SS
54770	Noir	11749	TBM12D-2	15515SS	15515SS
54775	Jaune	11753	TBM12D-1	15504SS	15504SS
54780	Blanc	-	-	-	15603
54785	-	-	-	-	15603
54790	-	-	-	-	15603

### Matrices pour dérivations en aluminium de type « H »

Connecteur	Code de couleur	TBM5/5S	TBM6/6S	TBM8/8S	TBM12	TBM6H/ TBM6PCR-LI	13100A/JB12B/TBM14M/ TBM14RH/TBM14CR-LI/TBM12CR-LI	TBM15I/ TBM15CR-LI
		N° de cat. matrice	N° de cat. matrice.	N° de cat. matrice	N° de cat. matrice	N° de cat. matrice	N° de cat. matrice	N° de cat. matrice
63105	Orange	13455	13474/13477	13462	TBM12D-4	6TON50	15530SS	15530SS
63110	Vert	-	13470	-	TBM12D-H	OJB	15501A	15501A
63118		-	13470	-	TBM12D-H	OJB	15501A	15501A
63125		-	13470	-	TBM12D-H	OJB	15501A	15501A
63140	Bleu	-	13471	-	TBM12D-H	DBL	15502	15502
63148		-	13471	-	TBM12D-H	-	-	15502
63160	Rouge	-	-	-	-	-	-	15612
63169	Noir	-	-	-	-	-	-	15620
63170		-	-	-	-	-	-	15620
63180		-	-	-	-	-	-	15620

### Matrices pour dérivations en cuivre de type « H »

Connecteur	Code couleur	13100A/JB12B/ TBM14M/ TBM14CR-LI/ TBM14RH/ TBM14CR-LI/ TBM12CR-LI	TBM15CR-LI/ TBM15I/ TBM15CR-LI	
		TBM6H	TBM15CR-LI	
N° de cat. matrice	N° de cat. matrice.	N° de cat. matrice		
CHT814-10	Vert	6TON37R	15CA37RCH	15CA37RCH
CHT214-9	Brun	6TON71R	15CA71RCH	15CA71RCH
CHT250214-8	Violet	-	15CA80RCH	15CA80RCH
CHT25014-7		-	-	-
CHT2502-6		-	-	-
CHT50010-5	Brun	-	-	15612CH
CHT50040-4		-	-	-
CHT75010-3	Jaune	-	-	15620CH
CHT750350-2		-	-	-
CHT75040-11		-	-	-
CHT750350-1F	Blanc	-	-	15620CHF

### Matrices pour connecteurs à tension moyenne (applications 15 kV)

Code de matrice	Calibre de conducteur en cuivre (AWG ou kcmil)	TBM12CR-LI, TBM15I, TBM14M, TBM14RH, TBM14CR-LI, TBM15CR-LI, 13100A, TBM12CR-LI, TBM14CR-LI, TBM15CR-LI	Type avec adaptateur**	Type sans adaptateur	Calibrage rond
29R	#4		15CA29R	-	0,302/0,290
33R	#2		15CA33R	-	0,348/0,336
37R	#1		15CA37R	-	0,394/0,382
42R	1/0		15CA42R	-	0,432/0,420
45R	2/0		15CA45R	-	0,472/0,460
49R	3/0		15CA49R	-	0,522/0,510
54R	4/0		15CA54R	-	0,576/0,564
60R	250		15CA60R	-	0,604/0,592
66R	300		15CA66R	-	0,680/0,668
71R	350		15CA71R	-	0,730/0,718
76R	400		15CA76R	-	0,790/0,778
87R	500		15CA87R	-	0,904/0,892
94R	600		15CA94R***	-	0,958/0,946
106R	750		15CA106R***	-	1,042/1,030
125R	1 000		-	15C125R*	1,298/1,286

\* Pour usage avec les outils TBM15I et TBM15CR-LI.

\*\* Utilisez l'adaptateur 15500-TB avec l'outil TBM15I.

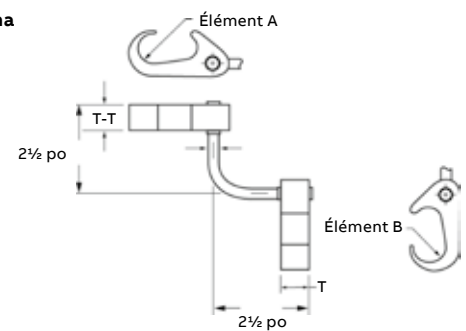
\*\*\* Adaptateur non répertorié UL pour usage avec les outils TBM14M et 13100A.

## Matrices d'installation

Matrices pour connecteurs de terre figure 6 à figure 6

Connecteur	Du câble Élément A (AWG ou kcmil)	Au câble Élément B (AWG ou kcmil)	À tige de terre Élément B	À barre d'armature Élément B	Choix de matrices	
					Élément A	Élément B
54855L	#6 mas. - #2 tor.	#6 mas. - #2 tor.	-	-	15501A	15501A
54865L	#1 tor. - 250	#6 mas. - #2 tor.	½ po - ⅝ po	⅜ po - ½ po #3 - #4	15G86R	15501A
54875L	#2 tor. - 250	#2 tor. - 250	½ po - ⅝ po	⅜ po - ½ po #3 - #4	15G86R	15G86R
54885L	250 - 500	#6 mas. - #2 tor.	⅝ po - ¾ po	⅝ po - ¾ po #3 - #4	15G126R	15501A
54895L	250 - 500	#2 tor. - 250	⅝ po - ¾ po	⅝ po - ¾ po #3 - #4	15G126R	15G86R
54900L	250 - 500	#2 tor. - 250	⅝ po - ¾ po	⅝ po - ¾ po #3 - #4	15G121R	15G121R

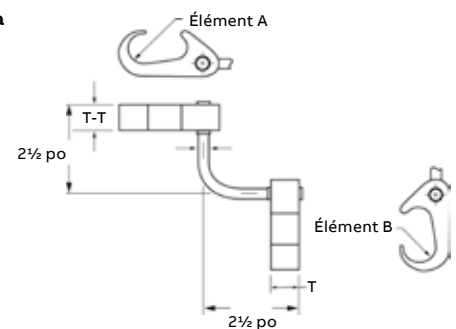
Schéma



Matrices pour connecteurs de terre figure 6 à figure 6 avec équivalences

N° de cat.	DMatrices pour outils ABB 14 et 15 tonnes		Outils et matrices Burndy					
	Élément A *	Élément B *	Y750		Y45		Y46	
	A *	B *	A *	B *	A *	B *	A *	B *
54900L	15G121R [3]	15G121R [3]	U1011 [3]	U1011 [3]	S1011 [3]	S1011 [3]	P1011 [3]	P1011 [3]
54895L	15G86R [1]	15G126R [1]	PU998 ou PU998 [1]	U997 [1]	S998 ou PU998 [1]	U997 [1]	P998 [1]	U997 [1]
54885L	15501A [1]	15G126R [1]	PU998 ou PU998 [1]	U-0 ou PU998 [1]	S998 [1]	U-0 [1]	P998 [1]	U-0 [1]
54875L	15G86R [1]	15G86R [1]	U997 [1]	U997 [1]	U997 [1]	U997 [1]	U997 [1]	U997 [1]
54865L	15501A [1]	15G86R [1]	U997 [1]	U-0 [1]	U997 [1]	U-0 [1]	U997 [1]	U-0 [1]
54855L	15501A [1]	15501A [1]	U-0 [1]	U-0 [1]	U-0 [1]	U-0 [1]	U-0 [1]	U-0 [1]

Schéma



[\*] = Nombre de compressions

L'adaptateur 15500-TB doit être utilisé avec les outils ABB de 15 tonnes.

## Matrices d'installation

### Matrices pour connecteurs de terre figure 6 avec équivalences

N° de cat.	Matrices pour outils ABB			Outils et matrices Burndy	
	14 et 15 tonnes *	Y750 *	Y45 *	Y46 *	Y46 *
54900	15G121R [3]	U1011 [3]	S1011 [3]		P1011 [3]
54895	15G126R [1]	PU998 [1]	PU996 ou S998 [1]		PU996 ou S998 [1]
54890	15G126R [1]	PU998 [1]	PU996 ou S998 [1]		PU996 ou S998 [1]
54885	15G126R [1]	PU998 [1]	PU996 ou S998 [1]		PU996 ou S998 [1]
54875	15501A [1]	UO [1]	UO [1]		UO [1]
54865CK	15G86R [1]	997 [1]	U997 [1]		U997 [1]
54860	15G86R [1]	997 [1]	U997 [1]		U997 [1]
54855	15G86R [1]	997 [1]	U997 [1]		U997 [1]

[\*] = Nombre de compressions

Utilisez l'adaptateur 15500-TB pour les outils ABB de 15 tonnes.

N° de cat.	Principal	Application		Matrices pour outils ABB (Figure 2)	L (po)
		Dérivation			
54865-CKN*	Tige de 5/8 po	3/0 tor. – 250		15506SS	1½
54860N	Tige de 5/8 po	1/0 tor. – 2/0 tor.		15506SS	1½
54855N	Tige de 5/8 po	#4 mas. – #2 tor.		15506SS	1½
54875N	#6 mas. – #2 tor.	#6 mas. – #2 tor.		15517SS	1½

#### Schéma

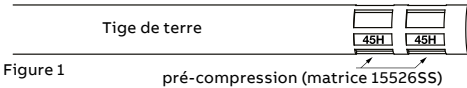


Figure 1

pré-compression (matrice 15526SS)

Important : Pour 54865-CKN seulement. Pour respecter la conformité IEEE837-2014, la tige de terre doit être pré-comprimée avec la matrice 15526SS (45H) comme représentée sur la Figure 1,

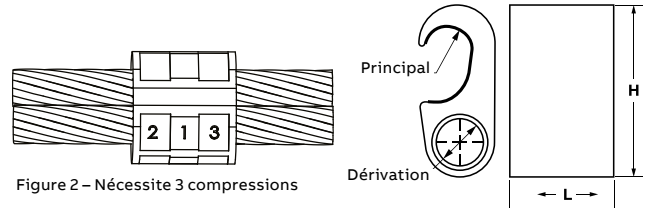


Figure 2 – Nécessite 3 compressions

\* Voir figure 1

Toutes les Nos de cat. qui se terminent par la lettre N sont conforme à IEEE837-2014,

Utiliser l'outil hydraulique 13100A, TBM14M TBM14CR-LI, TBM15CR-LI, TBM15, ou TBM15I avec matrice tel qu'indiqué dans le tableau.

### Matrices pour connecteurs de terre figure 8 avec équivalences

N° de cat.	Gamme de calibres	Matrices pour outils ABB			Outils et matrices Burndy	
		14 et 15 tonnes *	Y750 *	Y45 *	Y46 *	Y46 *
GR1-300500*	300–500	15G121R [2]	U1011 [2]	S1011 [2]		P1011 [2]
GR34-300500 & TP*	300–500	15G121R [2]	U1011 [2]	S1012 [2] ou PU998 [1]		P1011 [2] ou PU998 [1]
GR58-30050 & TP	300–500	15G121R [2]	PU998 [1]	S1012 [2] ou PU998 [1]		P1011 [2] ou PU998 [1]
GR1-40250*	4/0–250	15G121R [2]	U1011 [2]	S1011 [2] S1012 [2] ou PU998 [1]		P1011 [2] ou PU998 [1]
GR34-40250 & TP*	4/0–250	15G121R [2]	PU998 [1]	S1012 [2] ou PU998 [1]		P1011 [2] ou PU998 [1]
GR58-40250 & TP	4/0–250	15G121R [2]	PU998 [1]	S1012 [2] ou PU998 [1]		P1011 [2] ou PU998 [1]
GR12-40250 & TP	4/0–250	15G121R [2]	PU998 [1]	S1012 [2] ou PU998 [1]		P1011 [2] ou PU998 [1]
GR1-202*	2–2/0	15G121R [2]	U1011 [2]	S1011 [2] S1012 [2] ou PU998 [1]		P1011 [2] ou PU998 [1]
GR34-202 & TP	2–2/0	15G121R [2]	PU998 [1]	S1012 [2] ou PU998 [1]		P1011 [2] ou PU998 [1]
GR58-202 & TP	2–2/0	15G121R [2]	PU998 [1]	S1012 [2] ou PU998 [1]		P1011 [2] ou PU998 [1]
GR12-202 & TP	2–2/0	15G121R [2]	PU998 [1]	S1012 [2] ou PU998 [1]		P1011 [2] ou PU998 [1]

[\*] = Nombre de compressions

En option, matrice de moletage de tiges de terre pour outils TBM de 14 et 15 tonnes : 15508

Utilisez l'adaptateur 15500-TB pour les outils ABB de 15 tonnes.

Outil de moletage 240-31565-94 offert en option pour les tiges de terre.

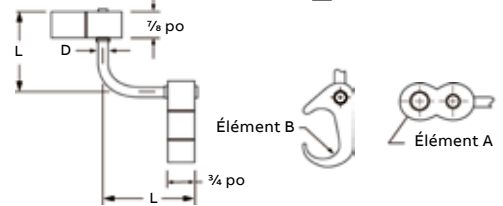
\* Utilisez un outil de 15 tonnes seulement.

## Matrices d'installation

Matrices pour connecteurs de terre figure 6 à figure 8 avec équivalences

N° de cat.	Matrices pour outils ABB 14 et 15 tonnes		Y750		Y45		Outils et matrices Burndy	
	Élément A *	Élément B *	A *	B *	A *	B *	A *	B *
54920LR100	15G121R [2]	15G126R [1]	U1011 [2] ou PU998 [1]	U1011 [2] ou PU998 [1]	S1011 [2] ou PU998 [1]	U1011 [2] ou PU998 [1]	P1011 [2] ou PU998 [1]	U1011 [2] ou PU998 [1]
54910LR100	15G121R [2]	15G86R [1]	U1011 [2] ou PU998 [1]	U997 [1]	S1011 [2] ou PU998 [1]	U997 [1]	P1011 [2] ou PU998 [1]	U997 [1]
54900L34 & TP		15G126R [1]	U1011 [2] ou PU998 [1]	U1011 [2] ou PU998 [1]	S1011 [2] ou PU998 [1]	U1011 [2] ou PU998 [1]	P1011 [2] ou PU998 [1]	U1011 [2] ou PU998 [1]
54875L34 & TP	15G121R [2]	15G86R [1]	U1011 [2] ou PU998 [1]	U997 [1]	S1011 [2] ou PU998 [1]	U997 [1]	P1011 [2] ou PU998 [1]	P998 ou PU998 [1]
54895LR58 & TP		15G126R [1]	U1011 [2] ou PU998 [1]	U1011 [2] ou PU998 [1]	S1011 [2] ou PU998 [1]	S998 ou PU998 [1]	P1011 [2] ou PU998 [1]	U997 [1]
54865L58 & TP	15G121R [2]	15G86R [1]	U1011 [2] ou PU998 [1]	U1011 [2] ou PU998 [1]	S1011 [2] ou PU998 [1]	U997 [1]	P1011 [2] ou PU998 [1]	P998 ou PU998 [1]
54885LR12 & TP	15G121R [2]	15R126R [1]	U1011 [2] ou PU998 [1]	U1011 [2] ou PU998 [1]	S1011 [2] ou PU998 [1]	S998 ou PU998 [1]	P1011 [2] ou PU998 [1]	P998 ou PU998 [1]
54855LR12 & TP	15G121R [2]	15G86R [0]	U1011 [2] ou PU998 [1]	U1011 [2] ou PU998 [1]	S1011 [2] ou PU998 [1]	U997 [1]	P1011 [2] ou PU998 [1]	U997 [1]

Schéma



[\*] = Nombre de compressions

En option, matrice de moletage de tiges de terre pour outils TBM de 14 et 15 tonnes : 15508 Utilisez l'adaptateur 15500-TB pour les outils ABB de 15 tonnes. Outil de moletage 240-31565-94 offert en option pour les tiges de terre. \* Utilisez un outil de 15 tonnes seulement.

N° de cat.	Ø A Cable (AWG ou kcmil)	Ø B Cable (AWG ou kcmil)	H (po)	L (po)	Compression	Matrices pour outils
CTP250250N	3/8 tor. - 250	3/8 tor. - 250	2 1/16	1 1/2	3	15506SS
CTP25020N	3/8 tor. - 250	#1 tor. - 3/8 tor.	1 3/32	1 1/2	3	15506SS
CTP2020N	#1 tor. - 3/8 tor.	#1 tor. - 3/8 tor.	1 1/16	1 1/2	3	15517SS
CTP202N	#1 tor. - 3/8 tor.	#6 mas. - #2 tor.	1 1/32	1 1/2	3	15517SS
CTP22N	#6 mas. - #2 tor.	#6 mas. - #2 tor.	1 1/32	1 1/2	3	15514SS

Schéma

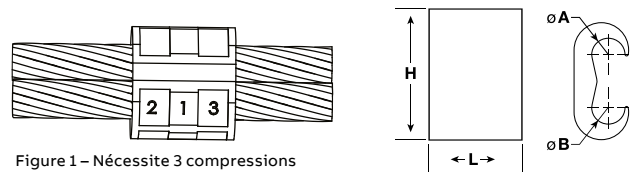


Figure 1 - Nécessite 3 compressions

Toutes les Nos de cat. qui se terminent par la lettre N sont conforme à l'IEEE837-2014, Utiliser l'outil hydraulique 13100A, TBM14M TBM14CR-LI, TBM15CR-LI, TBM15, ou TBM15I avec matrice tel qu'indiqué dans le tableau. Doit utiliser l'outil TBM15, TBM15CR-LI, ou TBM15I seulement. (Voir Figure 1)

Matrices pour dérivation en « C » avec équivalences

N° de cat.	Matrices pour outils T&B 14 et 15 tonnes		Outils et matrices Burndy		
	[*]	[*]	Y750	Y45	Y46
CTP500500	15G121R [3]		U1011 [3]	U1011 [3]	U1011 [3]
CTP500250	15G121R [2]		U1011 [2]	U1011 [2]	U1011 [2]
CTP50020					
CTP250250	15G86R [1]		U997 [1]	U997 [1]	U997 [1]
CTP25020					
CTP2020	15501A [1]		U-0 [1]	U-0 [1]	U-0 [1]
CTP202					
CTP22**	HBKC [1]		U-C [1]	U-C [1]	U-C [1]

[\*] = Nombre de compressions

\* L'adaptateur 15500-TB doit être utilisé avec les outils ABB de 15 tonnes et les matrices des séries dont le numéro débute par 155,

\*\* Les fils de dérivation de calibre #6 AWG doivent être doublés.

Matrices de moletage pour outils de 14 et 15 tonnes

Ces matrices servent à moleter les tiges de terre afin d'augmenter d'autant que 20 % la résistance à l'arrachement



240-31565-94

N° de cat.	Description
15508SS	Pour tiges de terre 3/4 po

\* Outil manuel de moletage pour toutes les grosseurs de tiges de terre

## Matrices d'installation

### Matrices hexagonales HEX-FLEX™

Matrices pour outils 14 tonnes TBM14CR-LI		Grosseurs de connecteurs (AWG ou kcmil)			Code couleur
N° de cat.	N° de code	Flex/24	Code Cuivre	Al/Cu	
15520XSS	21X	37/24	#8	#10	Rouge
15522XSS	24X	61/24	#6	#8	Bleu
15527XSS	29X	91/24	#4	#6	Gris
15528XSS	33X	125/24	#2	-	Brun
15513XSS	37X	150/24	#1	#4	Vert
15508XSS	42X	225/24	1/0	#2	Rose
15526XSS	45X	275/24	2/0	-	Noir
15530XSS	50X	325/24	3/0	-	Orange
15511XSS	54X	450/24	4/0	-	Violet
15510XSS	62X	550/24	250	-	Jaune
15534XSS	66X	-	300	4/0	Blanc
15514XSS	71X	775/24 (court)	350	250	Rouge
15512XSS	76X	775/24 (allongée)	400	300	Bleu
15517XSS	80X	925/24	-	-	-
15506XSS	87X	-	500	350	Brun
15536XSS	94X	1100/24	600	400	Vert
15500XSS	Goujon d'indentation	-	-	-	-

\* Les matrices hexagonales HEX-FLEXMC sont vendues individuellement, et non dans des ensembles. Chaque matrice doit être utilisée conjointement avec le goujon d'indentation 15500XSS.

### Matrices pour dérivations en aluminium de type « H »

N° de cat.	Connecteur	Code couleur
15530SS	63105	Orange
15501A	63110	Vert
15501A	63118	Vert
15501A	63125	Vert
15502	63140	Bleu
15502	63148	Bleu

### Matrices pour dérivations « H » en cuivre

N° de cat.	Connecteur	Code couleur
15CA37RCH	CHT814-10	Vert
15CA71RCH	CHT214-9	Brun
15CA80RCH	CHT250214-8	Violet
15CA80RCH	CHT25014-7	Violet
15CA80RCH	CHT2502-6	Violet

### Matrices standard

Matrices pour outils 14 tonnes TBM14CR-LI		Grosseurs de connecteurs (AWG ou kcmil)			Code couleur
N° de cat.	N° de code	Flex/24	Code Cuivre	Al/Cu	
15520SS	21	37/24	#8	#10	Rouge
15522SS	24	61/24	#6	#8	Bleu
15527SS	29	91/24	#4	#6	Gris
15528SS	33	125/24	#2	-	Brun
15513SS	37	150/24	#1	#4	Vert
15508SS	42	225/24	1/0	#2	Rose
15526SS	45	275/24	2/0	-	Noir
15530SS	50	325/24	3/0	-	Orange
15511SS	54	450/24	4/0	-	Violet
15510SS	62	550/24	250	-	Jaune
15526SS	45	-	-	#1	Or
15530SS	50	-	-	1/0	Tan
15532SS	54	-	-	2/0	Olive
15511SS	60	-	-	3/0	Rubis
15534SS	66H	-	300	4/0	Blanc
15514SS	71H	775/24 (court)	350	250	Rouge
15512SS	76H	775/24 (allongée)	400	300	Bleu
15517SS	80H	925/24	-	-	-
15506SS	87H	-	500	350	Brun
15536SS	94H	-	-	-	Vert
15505SS	99H	1325/24	700	500	Rose
15515SS	106H	-	750	650	Noir
15504SS	115H	1925/24	900	750	Jaune

### Matrices pour dérivations « C » grandes tailles

N° de cat.	Connecteur	Code couleur
15512SS	54755	Bleu
15506SS	54760	Brun
15505SS	54765	Rose
15515SS	54770	Noir
15504SS	54775	Jaune

## Matrices d'installation

### Guide de sélection des matrices

Les cosses des séries 61905 à 61975, 61102 à 61178, IBG2-10, IBG20-40, 63105 à 63180, 53000, 52000 et les cosses en cuivre et en aluminium pour applications de 15 kV ne figurent pas à ce tableau.

Consultez les pages qui illustrent ces produits pour les directives sur les matrices d'installation.

Pour certains calibres et fils flexibles à toronnage spécial, consultez le bureau des ventes de votre région.

Toutes les matrices de la série 15500 exigent l'usage de l'adaptateur 15500TB avec les outils ABB de 15 tonnes.



Calibre de conducteur (AWG ou kcmil)		Couleur de matrice					OD58	JB12B
Cuivre	Al/Cu		TBM45S	TBM4S	TBM840	TBM8-750/-1	N° de cat. matrice	N° de cat. matrice
#8	#10	Rouge	↕	↕	↕	↕	BY15C	B71CH
#6	#8	Bleu					BY17C	B73CH
#4	#6	Gris					BY19C	B74CH
#2	-	Brun					BY21C	B75CH
#1	#4	Vert	-				BY53C	B05CH
1/0	#2	Rose	-				BY23C	B06CH1
2/0	-	Noir	-				BY28C	B72CH
3/0	-	Orange	-				BY25C	B08CH
4/0	-	Violet	-				BY31C	B09CH
250	-	Jaune	-	↕	↕		-	B26CH
-	#1	Or	-	-	-		-	-
-	1/0	Tan	-	-	-		-	-
-	2/0	Olive	-	-	-		-	B09CH
-	3/0	Rubis	-	-	-		-	-
300	4/0	Blanc	-	-	-		-	B10CH1
350	250	Rouge	-	-	-		-	B11CH
400	300	Bleu	-	-	-		-	B11CH
925/24	-	Noir	-	-	-		-	-
500	350	Brun	-	-	-		-	B12CH
600	400	Vert	-	-	-		-	B36CH
-	-	Vert	-	-	-		-	-
700	500	Rose	-	-	-		-	B76CH
750	650	Noir	-	-	-		-	B39CH
800	-	Orange	-	-	-		-	-
-	700	Violet	-	-	-		-	-
900	750	Jaune	-	-	-		-	6024 AH
1 000	800	-	-	-	-		-	-
-	1 000	-	-	-	-		-	6030 H

## Matrices d'installation



### Guide de sélection des matrices

Calibre de conducteur (AWG ou kcmil)		Couleur de matrice	TBM6PCR-LI/TBM6H		TBM14CR-LI/14M/13100A		*TBM15CR-LI		21940 (40-ton)	
Cuivre	Al/Cu		N° de cat. matrice.	Code de matrice.	N° de cat. matrice.	Code de matrice.	N° de cat. matrice	Code de matrice	N° de cat. matrice	Code de matrice
#8	#10	Rouge	6TON21SS	21	B71CH	21	B71CH	21	-	21
#6	#8	Bleu	6TON24SS	24	B73CH	24	B73CH	24	-	24
#4	#6	Gris	6TON29SS	29	B74CH	29	B74CH	29	11401	29
#2	-	Brun	6TON33SS	33	B75CH	33	B75CH	33	11402	33
#1	#4	Vert	6TON37SS	37	B05CH	37	B05CH	37	11333	37
1/0	#2	Rose	6TON42SS	42	B06CH	42	B06CH1	42	11334	42
2/0	-	Noir	6TON45SS	45	B72CH	45	B72CH	45	11405	45
3/0	-	Orange	6TON50SS	50	B08CH	50	B08CH	50	11406	50
4/0	-	Violet	6TON54SS	54	B09CH	54	B09CH	54H	11407	54H
250	-	Jaune	6TON62SS	62	B26CH	62	B26CH	62	11340	62
-	#1	Or	6TON45SS	45	B72CH	45	B72CH	45	11405	45
-	1/0	Tan	6TON50SS	50	B08CH	50	B08CH	50	11406	50
-	2/0	Olive	6TON54SS	54	-	54	B09CH	54	11407	54
-	3/0	Rubis	6TON60SS	60	-	60	-	60	11408	60
300	4/0	Blanc	6TON66SS	66H	B10CH1	66H	B10CH1	66H	11409	66
350	250	Rouge	6TON71SS	71H	B11CH	71H	B11CH	71H	11363	71
400	300	Bleu	6TON76SS	76H	-	76H	B11CH	76H	11410	76
925/24	-	Noir	6TON80SS	80H	-	80H	-	80H	-	-
-	-	-	-	-	-	-	-	80	-	-
500	350	Brun	6TON87SS	87H	B12CH	87H	B12CH	87H	11423	87
600	400	Vert	6TON94SS	94H	-	-	B36CH	94H	11364	94
-	-	-	-	-	-	-	-	-	-	-
700	500	Rose	-	99H	-	-	B76CH	99H	11424	99
750	650	Noir	-	106H	B39CH	-	B39CH	106H	74506	106
800	-	Orange	-	107H	-	-	-	107H	11425	107
-	700	Violet	-	112H	-	-	-	112H	11426	112
900	750	Jaune	-	115H	-	-	-	115H	11308	115
1 000	800	-	-	-	-	-	-	125H	11416	125
-	1 000	-	-	-	-	-	-	140H	11418	140
-	-	-	-	-	-	-	-	150H	11419	150

\* Les matrices codées couleurs exigent l'emploi de l'adaptateur 15500TB avec l'outil TBM15CR-LI.



## Matrices d'installation

### Outils et matrices pour la compression de connecteurs en cuivre Douille standard – Types CTL, CTL-2 et CSP

Calibres de fils toronnés en cuivre	Code de couleur matrice	Outils Blackburn				Outils Burndy				Outils Anderson				Outils ABB					
		Méc. OD58	Comp. par bout	Méc. HM-250 TOOL	Comp. par bout	Hyd. JB12B	Comp. par bout	Méc. MY29-3	Comp. par bout	Hyd. Y35, Y39, Y46	Comp. par bout	Méc. TBM55	Comp. par bout	Méc. TBM85	Comp. par bout	Hyd. TBM15	Comp. par bout	Gamme de fils CU	Compressions par bout VC6†, VC6F†
#8	Rouge	7/32	3 **	1	B71CH	1 **	1	-	-	13454	2	13461	2	21	2	-	-	-	-
#6	Bleu	J 1/4	3 **	1	B73CH	1 **	1	U5CRT	2	13454	2	13461	2	24	2	-	-	-	-
#4	Gris	5/16	3 **	1	B74CH	1 **	1	U4CRT	2	13454	2	13461	2	29	2	-	-	-	-
#3	Blanc	-	- **	2	-	- **	2	U3CRT	2	-	-	-	-	-	-	-	-	-	-
#2	Brun	3/8	4 **	2	B75CH	1 **	2	U2CRT	2	13454	2	13461	2	33	2	6-2	1*	2	-
#1	Vert	P	4 **	2	B05CH	1 **	2	U1CRT	2	13455	3	13462	3	37	2	6-1	1	2	-
1/0	Rose	1/2	4 **	2	B06CHI	2 **	2	U25RT	2	13455	3	13462	3	42H	3	6-1/0	1	2	-
2/0	Noir	17/32	4 **	2	B72CH	1 **	2	U26RT	2	13455	3	13462	3	45	2	4-2/0	1	2	-
3/0	Orange	9/16	4 **	2	B08CH	1 **	2	U27RT	2	13455	4	13462	4	50	2	2-3/0	2	2	-
4/0	Violet	5/8-1	4 **	2	B09CH	2 **	2	U28RT	2	13456	4	13463	4	54H	3	1-4/0	2	2	-
250	Jaune	11/16	4 **	2	B26CH	2 **	2	U29RT	2	13456	4	13463	4	62	2	1/0-250†	2	2	-
300	Blanc	-	-	-	B10CHI B10CH	2	-	U30RT	2	-	-	13465	4	66	2	2/0-300†	2	2	-
350	Rouge	-	-	-	B11CH	2	-	U31RT	2	-	-	13465	4	71H	3	3/0-350†	2	3	-
400	Bleu	-	-	-	B11CH	2	-	U32RT	3	-	-	13467	4	76	2	4/0-400†	2	3	-
500	Brun	-	-	-	B12CHI B12CH	2	-	U34RT	3	-	-	13468	5	87H	3	4/0-500†	2	3	-
600	Vert	-	-	-	B36CH <sup>1</sup>	3	-	U36RT <sup>3</sup>	3	-	-	-	94H	3	250-600	-	3	VC7F <sup>†</sup> seul.	
750	Noir	-	-	-	B36CH <sup>1</sup>	3 1	-	U39RT <sup>3</sup>	3	-	-	-	106H	3	500-750	-	4	VC7F <sup>†</sup> seul.	
1 000	-	-	-	-	-	1	-	P44RT <sup>4</sup>	4	-	-	-	125H	4	750-1 000	-	-	2	

\* Gamme 4-2 répertoriée CSA pour installation avec les outils YC6 et VC6FT.

\*\* Poinçon réglable; aucun besoin de matrices amovibles.

1 : HCT7508-12, HCT1239, HCT7508H seulement,

3 : Y39, Y46 seulement,

4 : Y46 seulement.

† Pour les outils VC6 et VC7, il est nécessaire de dénuder 1/8 po de plus d'isolant du bout du câble pour permettre de passer l'outil par-dessus les conducteurs de calibres 250 kcmil et plus sur les connecteurs CSP.

†† Utilisez l'outil VC8 avec pointes en aluminium.

## Matrices d'installation

### Outils et matrices pour la compression de connecteurs en cuivre Douille allongée – Types CTL-L, LCN et CU

Calibres de fils toronnés en cuivre (AWG ou kcmil)	Code de couleur matrice	Outils Blackburn				Outils Burndy				Outils Anderson				Outils ABB							
		Méc. OD58	Comp. par bout	Méc. HM-250 TOOL	Comp. par bout	Hyd. JB12B	Comp. par bout	Méc. MY29-3	Comp. par bout	Hyd. Y35, Y39, Y46	Comp. par bout	Méc. TBM55	Comp. par bout	Méc. TBM8S	Comp. par bout	Hyd. TBM15	Comp. par bout	Gamme de fils CU	Comp. par bout VC6†, VC6F†	Comp. par bout VC7†, VC7F†	Comp. par bout VC8††
#8	Rouge	7/32	4 **	2	B71CH	2 **	2	-	-	13454	2	13461	2	21	3	-	-	-	-	-	-
#6	Bleu	J 1/4	4 **	2	B73CH	2 **	2	U5CRT	2	13454	2	13461	2	24	3	-	-	-	-	-	
#4	Gris	5/16	4 **	2	B74CH	2 **	2	U4CRT	2	13454	2	13461	2	29	3	-	-	-	-	-	
#3	Blanc	-	- **	3	-	- **	2	U3CRT	2	-	-	-	-	-	-	-	-	-	-	-	
#2	Brun	3/8	5 **	3	B75CH	2 **	3	U2CRT	2	13454	2	13461	3	33	3	6-2	2	4	-	-	
#1	Vert	P	5 **	3	B05CH	2 **	3	U1CRT	2	13455	4	13462	4	37	3	6-1	2	5	-	-	
1/0	Rose	1/2	5 **	3	B06CHI	2 **	3	U25RT	2	13455	4	13462	4	42H	4	6-1/0	2	5	-	-	
2/0	Noir	17/32	5 **	3	B72CH	2 **	3	U26RT	2	13455	4	13462	6	45	3	4-2/0	2	5	-	-	
3/0	Orange	9/16	5 **	4	B08CH	2 **	4	U27RT	3	13455	6	13462	50	3	2-3/0	3	6	-	-		
4/0	Violet	5/8-1	6 **	4	B09CH	3 **	4	U28RT	3	13456	13463	54H	5	1-4/0	3	6	-	-	-		
250	Jaune	11/16	6 **	4	B26CH	3 **	4	U29RT	3	13456	13463	62	3	1/0-250†	3	6	-	-	-		
300	Blanc	-	-	-	B10CHI B10CH	3	-	U30RT	3	-	-	13465	66	3	2/0-300†	3	6	-	-		
350	Rouge	-	-	-	B11CH	3	-	U31RT	4	-	-	13465	71H	4	3/0-350†	3	6	-	-		
400	Bleu	-	-	-	B11CH	4	-	U32RT	4	-	-	13467	76	3	4/0-400†	3	6	-	-		
500	Brun	-	-	-	B12CHI B12CH	4	-	U34RT	5	-	-	13468	8	87H	4	4/0-500†	3	6	2††		
600	Vert	-	-	-	B36CH <sup>1</sup>	6	-	U36RT <sup>3</sup>	5	-	-	-	94H	4	250-600	-	8	3†††	VC7F† seul.		
750	Noir	-	-	-	B36CH <sup>1</sup>	6 2	-	U39RT <sup>3</sup>	6	-	-	-	106H	6	500-750	-	9	4	VC7F† seul.		
1 000	-	-	-	-	-	2	-	P44RT <sup>4</sup>	6	-	-	-	125H	5	750-1 000	-	-	2	-	-	

\*\* Poinçon réglable; aucun besoin de matrices amovibles.

1 : HCT7508-12, HCT1239, HCT7508H seulement

3 : Y39, Y46 seulement,

4 : Y46 seulement.

† Pour les outils VC6 et VC7, il est nécessaire de dénuder 1/8 po de plus d'isolant du bout du câble pour permettre de passer l'outil par-dessus les conducteurs de calibres 250 kcmil et plus sur les connecteurs Cu.

†† Utilisez l'outil VC8 avec pointes en aluminium.

††† L'outil VC8 sert à sertir les câbles de calibre 500 KCMIL seulement.

†††† L'outil VC8 sert à sertir les câbles de calibres 500 et 600 kcmil seulement.

## Matrices d'installation

Outils et matrices pour la compression de connecteurs en cuivre pour câble en acier flexible toronné, conducteurs flexibles de locomotive en cuivre étamé toronné, câble à souder et cordons flexibles douille courte – Types CTL, CTL-2 et CSP

Type de conducteur					Outils Blackburn			Outils Burndy		Outils ABB		Outils Anderson					
Gros. std flex.	Toronnage locomotive	Câble à souder	Cordon flexible	Calibres AWG fils Cu or. (AWG ou kcmil)	Code couleur matrice	Hyd. JB12B	Comp. par bout	Méc. MY29-11	Comp. par bout	Hyd. Y35, Y39, Y46	Comp. par bout	Hyd. TBM15	Comp. par bout	Gamme fils Cu pour câble de locomotive	Comp. par bout VC6†, VCF†	Comp. par bout VC7†, VCF†	Comp. par bout VC8††
6	37/24	-	8	#8	Rouge	B71CH	1	**	1	-	-	21	2	-	-	-	-
6	61/24	6	6	#6	Bleu	B73CH	1	**	1	U5CD-1 Y34PR3	1	24	2	-	-	-	-
5	91/24	-	-	#4	Gris	B74CH	1	**	1	U4CD-1 Y34PR	1	29	2	-	-	-	-
4	105/24	4	4	#3	Blanc	-	-	**	2	U3CD-1 Y34PR	1	-	-	-	-	-	-
3	125/24	3	3	#2	Brun	B75CH	1	**	2	U2CD-1 Y34PR	1	33	2	4-3	1	2	-
2	150/24	2	2	#1	Vert	B05CH	1	**	2	U1CD-1 Y34PR	1	37	2	4-2	1	2	-
1	225/24	1	1	1/0	Rose	B06CHI	2	**	2	U250-1 Y34PR	1	42H	3	4-1	1	2	-
1/0	275/24	1/0	1/0	2/0	Noir	B72CH	1	**	2	U26CD-1 Y34PR	1	45	2	4-1/0	1	2	-
2/0	325/24	2/0	2/0	3/0	Orange	B08CH	1	**	2	U270-1 Y34PR	2	50	2	2-2/0	2	2	-
-	-	3/0	3/0	4/0	Violet	B09CH	2	**	2	U280-1 Y34PR	2	54H	3	-	-	-	-
3/0	450/24	4/0	-	250	Jaune	B26CH	2	**	2	U290-1 Y34PR3	2	62	2	1/0-3/0†	2	2	-
4/0	550/24	-	4/0	300	Blanc	B12CHI B12CH	2	-	-	U300-1 Y34PR3	2	66	2	2/0-4/0†	2	-	-
263	650/24	-	-	300	Rouge	B11CH	2	-	-	U310-1 Y34PR3	2	71H	3	3/0-263†	2	3	-
313	775/24	-	-	400	Bleu	B11CH	2	-	-	Y320-1 Y34PRU3	2	76	2	4/0-313†	2	3	-
373	925/24	-	-	500	Brun	B10CHI B10CH	2	-	-	U340-1 Y34PR3	-	87H	3	4/0-373†	2	3	2†††
444	1100/24	-	-	600	Vert	B36CH	3	-	-	C360 Y46PR4	2	94H	3	262-444	-	3	2†††
535	1325/24	-	-	750	Noir	B39CH†	1	-	-	C390 Y46PR4	2	106H	3	373-535	-	4	2
646	1600/24	-	-	-	-	-	-	-	-	-	-	-	-	-	-	-	-
777	1925/24	-	-	1 000	-	-	1	-	-	C440 Y46PR4	2	125H	4	535-777	-	-	2

\*\* Poinçon réglable; aucun besoin de matrices amovibles.

\* JB12B.

1 HCT7508-12, HCT1239, HCT7508H seulement 3 Y39 seulement, 4 Y48B seulement.

† Pour les outils VC6 et VC7, il est nécessaire de dénuder 1/8 po de plus d'isolant du bout du câble pour permettre de passer l'outil par-dessus les conducteurs de calibres 250 kcmil et plus sur les connecteurs CSP.

†† Utiliser l'outil VC8 avec pointes en aluminium.

††† L'outil VC8 sert à sertir les câbles de calibre 500 kcmil seulement.

## Matrices d'installation

### Outils et matrices pour la compression de connecteurs en cuivre Douille allongée – Types CTL-L, LNC et CU

Type de conducteur						Outils Blackburn				Outils Burndy		Outils ABB		Outils Anderson			
Calibre locomotive	Toronnage locomotive	Câble à souder	Cordon flexible	Calibre AWG fils Cu tor.	Code couleur matrice	Hyd. JB12B	Comp. par bout	Méc. MY29-11	Comp. par bout	Hyd. Y35, Y39, Y46	Comp. par bout	Hyd. TBM15	Comp. par bout	Gamme fils Cu pour câble de locomotive	Comp. par bout VC6†, VC6F†	Comp. par bout VC7†, VC7F†	Comp. par bout VC8††
8	37/24	-	8	#8	Rouge	B71CH	2	**	2	-	-	21	2	-	-	-	-
6	61/24	6	6	#6	Bleu	B73CH		**	2	U5CD-1 Y34PR3	2	24	2	-	-	-	-
5	91/24	-	-	#4	Gris	B74CH		**	2	U4CD-1 Y34PR	2	29	2	-	-	-	-
4	105/24	4	4	#3	Blanc	-	-	**	3	U3CD-1 Y34PR	2	-	-	-	-	-	-
3	125/24	3	3	#2	Brun	B75CH	2	**	3	U2CD-1 Y34PR	2	33	2	4-3	1	2	-
2	150/24	2	2	#1	Vert	B05CH	2	**	3	U1CD-1 Y34PR	2	37	2	4-2	1	2	-
1	225/24	1	1	1/0	Rose	B06CHI	3	**	3	U250-1 Y34PR	2	42H	3	4-1	1	2	-
1/0	275/24	1/0	1/0	2/0	Noir	B72CH	2	**	3	U26CD-1 Y34PR	2	45	2	4-1/0	1	2	-
2/0	325/24	2/0	2/0	3/0	Orange	B08CH	2	**	4	U270-1 Y34PR	2	50	2	2-2/0	2	2	-
-	-	3/0	3/0	4/0	Violet	B09CH	3	**	4	U280-1 Y34PR	3	54H	3	-	-	-	-
3/0	450/24	4/0	-	250	Jaune	B26CH	3	**	4	U290-1 Y34PR3	3	62	2	1/0-3/0†	2	2	-
4/0	550/24	-	4/0	300	Blanc	B12CHI B12CH	3	-	-	U300-1 Y34PR3	3	66	2	2/0-4/0†	2	-	-
263	650/24	-	-	300	Rouge	B11CH	3	-	-	U310-1 Y34PR3	3	71H	3	3/0-263†	2	3	-
313	775/24	-	-	400	Bleu	B11CH	2	-	-	Y320-1 Y34PRU3	3	76	2	4/0-313†	2	3	-
373	925/24	-	-	500	Brun	B10CHI B10CH	4	-	-	U340-1 Y34PR3	-	87H	3	4/0-373†	2	3	2†††
444	1 100/24	-	-	600	Vert	B36CH	6	-	-	C360 Y46PR4	2	94H	3	262-444	-	3 VC7F† seul.	2†††
535	1 325/24	-	-	750	Noir	B39CH†	2	-	-	C390 Y46PR4	2	106H	3	373-535	-	4 VC7F† seul.	2
646	1 600/24	-	-	-	-	-	-	-	-	-	-	-	-	-	-	-	-
777	1 925/24	-	-	1 000	-	-	2	-	-	C440 Y46PR4	2	125H	4	535-777	-	-	2
1 111	2 750/24	-	-	1 500	-	-	2	-	-	C460 Y46PR4	-	-	-	-	-	-	-

\*\* Poinçon réglable; aucun besoin de matrices amovibles.

3 Y39 seulement.

4 Y48B seulement.

† Pour les outils VC6 et VC7, il est nécessaire de dénuder 1% po de plus d'isolant du bout du câble pour permettre de passer l'outil par-dessus les conducteurs de calibres 250 kcmil et plus sur les connecteurs Cu.

†† Utilisez l'outil VC8 avec pointes en aluminium.

††† L'outil VC8 sert à sertir les câbles de calibre 500 kcmil seulement.

## Matrices d'installation

### Outils et matrices pour la compression de connecteurs en cuivre cosses à un ou deux trous et épissures – Types ATL et ASP

Calibres de fils Al toronnés (AWG ou kcmil)	Calibres de fils Cu toronnés (AWG, kcmil)	Code couleur matrice	Outils Blackburn				Outils Burndy				Outils ABB			Outils Anderson		
			Méc. OD58 Comp. par bout	Méc. HM-250 Tool Comp. par bout	Hyd. JB12B Comp. par bout	Méc. MY29-3 Comp. par bout	Hyd. Y35, Y39 Comp. par bout	Méc. TBM55 Comp. par bout	Méc. TBM8S Comp. par bout	Hyd. TBM15 Comp. par bout	Calibres de fils Al ou Cu toronnés	Comp. par bout VC6†, VC6F†	Comp. par bout VC8C			
#8	#6	Bleu	1/4 2 ** 1	B73CH	-	** 1	U8CABT 1	13454 2	13461 2	24	2	-	-	-		
#6	#4	Gris	5/16 2 ** 1	B74CH	-	** 1	U6CABT 2	13454 2	13461 2	29	2	-	-	-		
#4	#1	Vert	P 3 ** 2	B05CH	-	** 2	U4CABT 2	13454 2	13462 2	37	2	-	-	-		
#3	1/0	Rose	1/2 4 ** 2	B06CHI 2		** 2	U2CABT 2	13455 3	13462 3	42H 3		6-2	2	-		
#2	-	Or	1/2-1 3 ** 2	B06CHI 2		** 2	U1CABT 2	13455 3	13464 3	45	2	4-1	2	-		
#1	-	Tan	9/16 4 ** 2	B08CH 2		** 2	U25ART 2	13457 3	13464 3	50	2	6-1/0	2	-		
1/0	-	Olive	5/8-1 4 ** 2	B09CH 2		** 2	U26ART 2	13457 3	13464 3	54H 3		4-2/0	2	-		
2/0	-	Rubis	688 5 ** 2	B26CH 2		** 2	U27ART 2	13457 3	13464 3	60	2	4-3/0	2	-		
3/0	-	Blanc	781 5 ** 2	B10CHI 2		** 2	U28ART 2	13457 3	13465 4	66	3	2-4/0	2	-		
4/0	300	Rouge	781 5 ** -	B11CH 3		** 2	U29ART 2	13473 4	13466 5	71H 4		1/0-250†	2	-		
250	350	Bleu	840 - - -	B11CH 3		** 2	U30ART 2	- -	- -	76	2	1/0-300†	-	-		
300	400	Brun	- - - -	B12CHI 4		- -	U31ART 2	- -	13468 7	87H 4		2/0-350†	2	-		
350	500	Vert	- - - -	B36CH 6		- -	U32ART 4	- -	- -	94	2	3/0-400†	2	-		
400	600	Rose	- - - -	B76CH 4		- -	U34ART 4	- -	- -	99H 4		4/0-500†	2	-		
500	700	Noir	- - - -	B39CH 2		- -	U36ART 4	- -	- -	106	2	350-600 Al 350-600 Cu	3††	-		
600	-	-	- - - -	- -		- -	- -	- -	- -	- -		- -	- -	-		
750	-	-	- - - -	6024AH1 1	U39RT22 4	U39ART-23 -	- -	- -	- -	125H 5	600 Cu	500-750 Al	2†††	-		
1 000	-	-	- - - -	6030AH1 2	P44ART2 3	- -	- -	- -	- -	150H 5	750-1 000 Al	-	2†††	-		

\*\* Poinçon réglable; aucun besoin de matrices amovibles.

1 HTC7508-12, HTC1239, HTC7508H seulement.

2 Y46 seulement.

3 Y39 seulement.

† Pour les outils VC6 et VC7, il est nécessaire de dénuder 1% po de plus d'isolant du bout du câble pour permettre de passer l'outil par-dessus les conducteurs de calibres 250 kcmil et plus sur les connecteurs ASP.

†† Utilisez l'outil VC6FT seulement.

††† Utilisez l'outil VC8C avec pointes en aluminium.

## Matrices d'installation

### Données d'étalonnage – Matrices hexagonales standard

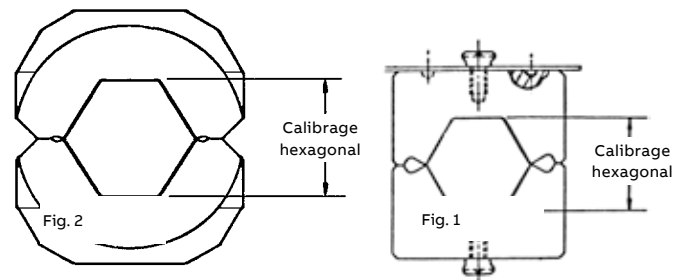
Code de matrice	Matrices codées couleurs Outils Blackburn et ABB			Calibrage hexagonal
	TBM6H	12, 14 et 15 tonnes	Matrices 21940	
Rouge	6 ton 21	B71CH	-	0,191-0,207
Bleu	6 ton 24	B73CH	-	0,222-0,234
27	-	-	11330	0,262-0,294
Gris	6 ton 29	B74CH	11404	0,262-0,294
32	-	-	11332	0,329-0,335
Brun	6 ton 33	B75CH	11402	0,326-0,337
35	-	-	*11403	0,353-0,359
Vert	6 ton 37	B05CH	11333	0,369-0,383
40	-	-	*11404	0,397-0,403
42	-	15505F	11334	0,409-0,423
Rose	6 ton 42	B06CHI	-	0,409-0,423
Noir	6 ton 45	B08CH	11405	0,445-0,459
Orange	6 ton 50	B09CH	11406	0,494-0,506
Olive	-	B09CH	11407	0,535-0,553
Violet	6 ton 54	B09CH	-	0,535-0,553
57	-	-	-	0,585-0,591
58	-	-	11338	0,585-0,591
60	6 ton 60	-	11408	0,613-0,631
Jaune	6 ton 62	B06CH	11340	0,657-0,675
Blanc	6 ton 66	B10CHI	11409	0,657-0,675
66H	-	-	-	0,707-0,725
Rouge	-	B11CH	11363	0,707-0,725
Rouge	6 ton 71	B11CH	-	0,751-0,769
Bleu	6 ton 76	B11CH	11410	0,751-0,769
76H	-	-	-	0,751-0,769
78	-	-	11306	0,790-0,802
80	6 ton 80	-	11411 15517	0,790-0,802
83	-	-	*11370	0,825-0,831

\* Désuet. Consultez le bureau des ventes de votre région pour la disponibilité des stocks. Les étalons peuvent être commandés du service de réparation d'outils ABB.

Code de matrice	Matrices Outils Blackburn et ABB			Calibrage hexagonal
	TBM6H	14 et 15 tonnes	Matrices 21940	
87	-	-	11423	0,861-0,879
Brun	6 ton 87	B12CH	-	0,861-0,879
94	-	-	11364	0,935-0,953
94H	-	-	-	0,935-0,953
96	-	-	11304	0,959-0,977
96H	-	-	-	0,959-0,977
99	-	-	11424	0,979-0,997
99H	-	-	-	0,979-0,997
100	-	-	11365	1,005-1,011
106A	-	-	-	1,049-1,071
Noir	-	B39CH	-	1,049-1,071
107	-	-	11425	1,064-1,076
107H	-	-	-	1,064-1,076
112	-	-	11426	1,118-1,131
112H	-	-	-	1,118-1,131
115	-	-	11308	1,141-0,163
115H	-	-	-	1,141-0,163
125	-	-	11416	1,239-1,261
125H	-	-	-	1,239-1,261
126	-	-	11443	1,247-1,253
130	-	-	11417	1,299-1,305
138	-	-	11366	1,377-1,383
140	-	-	11418	1,369-1,391
140H	-	-	-	1,369-1,391
150	-	-	11419	1,459-1,481
150H	-	-	-	1,459-1,481
160	-	-	11442	1,609-1,615
161	-	-	11420	1,609-1,615
168	-	-	11447	1,684-1,690
175	-	-	11421	1,752-1,744
204	-	-	11448	2,037-2,043
212	-	-	11449	2,120-2,126
214	-	-	11337	2,140-2,146

Les étalons peuvent être commandés du service de réparation d'outils ABB.

### Schéma



## Coupe-câbles manuel



### HM 250 – Poinçon mécanique à simple indentation

- Poinçon manuel à une seule indentation
- Sert aux fils en cuivre de calibres #8 AWG à 250 kcmil
- Sert également aux fils en aluminium de calibres #8 à 4/0 AWG

N° de cat.	Description	Emb. std.
HM-250 TOOL	Poinçon mécanique à une seule indentation	1



### Coupe-câbles utilitaire

- Pour usage sur les câbles en cuivre et en aluminium seulement
- Ne pas utiliser sur des câbles en acier ou ACSR

N° de cat.	Description	Calibre max. de conducteurs (kcmil)	D.E. max. incluant isolant (po)	Longueur hors-tout (po)	Emb. std.
UT 4 C	Coupe-câbles (petit)	600 Al – 350 Cu	1 <sup>5</sup> / <sub>16</sub>	21	1
UT 6 C	Coupe-câbles (grand)	1 000 Al – 500 Cu	2	31 <sup>1</sup> / <sub>2</sub>	1
UT 4 B*	Montage de lames pour l'outil UT 4 C	–	–	–	1
UT 6 B*	Montage de lames pour l'outil UT 6 C	–	–	–	1

\* UT 4 B et UT 6 B disponibles via les centres de service de réparation d'outils.

## Matrices coupe-câbles et autres outils



BY55

40CS

### Jeux de matrices coupe-câbles

- Servent à couper les câbles isolés en cuivre et en aluminium de calibres #8 AWG à 500 kcmil
- Assurent des bouts coupés bien carrés, sans bavures, ce qui élimine tout ébarbage supplémentaire des brins des conducteurs

N° de cat.	Calibre max. de câble (AWG ou kcmil)	Outils	Emb. std.
BY55	2/0	TBM6H, TBM6PCR-LI	1
40CS	4/0	TBM14M, 13100A et TBM14CR-LI	1
156CS	500	TBM15I et TBM15CR-LI	1



### 21649 Cintreuse pour câbles

N° de cat.	Description	Emb. std.
21649	Cintreuse pour câbles d'un maximum de 750 kcmil	1



### CRT-1 Outil d'enlèvement de dérivations en « C »

N° de cat.	Description	Emb. std.
CTR-1	Outil d'enlèvement de dérivations en « C »	1



### Type WW Brosse métallique

- Enlève les oxydes accumulés sur les surfaces des conducteurs
- Manche facile à gripper avec protecteur pour empêcher de déchirer les gants de caoutchouc
- Brosses remplaçables à longue durée de vie utile; peuvent être tournées.
- Manche et protecteur à revêtement de plastique durable, non conducteur pour assurer la sécurité.

N° de cat.	Description	Emb. std.
WWB1	Brosse complète, avec manche	1
WRB1	Éléments métalliques seulement	1



### Clé hexagonale

- Assure une meilleure empoigne durant l'effort de torsion
- Poignée recouverte de PVC
- Modèles pour vis hexagonales de 5/16 po et 3/8 po
- Conviennent aux grosseurs de vis les plus souvent utilisées

N° de cat.	Dimensions (po)
WA 516	5/16
WA 38	3/8



## Piles de rechange



### Pile de rechange pour les outils de la série BPLT

Les piles requises pour les outils de la série BPLT sont de marque Makita, N° de cat. : 1422, et ne sont pas vendues par ABB.



### Pile lithium-ion MAKITA LXT 18 V

- Équipée avec Star Protection Computer Controls™ pour aider à protéger contre la surcharge, la surdécharge et la surchauffe.
- Le boîtier extérieur résistant aux impacts et le revêtement intérieur absorbant les chocs sont conçus pour aider à protéger la batterie.

N° de cat.	Dimensions (L x l x H)	Poids (lb)	Capacité	Sortie	Emb. std.
BAT-MK	4,2 po x 3,3 po x 2,6 po	1,2	5,0 Ah	18 V DC	1



### Adaptateur pour pile Li

Sert à convertir les outils des séries TBM plus anciennes avec pile style «poke-in» à la nouvelle plate-forme Li-ion pour en améliorer la productivité, les piles étant interchangeables pour tous les outils Li-ion.

N° de cat.	Dimensions (L x l x H)	Poids (lb)	Capacité	Sortie	Emb. std.
144-ADP-LI	6,05 po x 12,87 po	0,4	3,0 Ah	14,4 V DC	1



### Chargeur pour pile MAKITA LXT 18 V

- Le chargeur fonctionne pour toute la gamme de batteries LXT 18 V de MAKITA.

N° de cat.	Dimensions (L x l x H)	Poids (lb)	Capacité	Sortie	Emb. std.
144-CHR-LI	9 po x 5,7 po x 3,2 po	3,5	100–240 V AC 50/60 Hz	10,8–14,4 V DC 7A 28,8 V DC 3A	1

## Système hydraulique PowerTap

- 01 Placez les câbles dans le connecteur.
- 02 Placez l'assemblage de la tête de l'outil sur le connecteur et resserrez.
- 03 Assemblez la tête de l'outil au bloc-piles en utilisant le coupleur unique à raccordement rapide.
- 04 Actionnez le bloc-piles.
- 05 Relâchez la gâchette du bloc-piles et enlevez l'outil complet de la connexion.
- 06 Désassemblez la tête de l'outil en appuyant sur le levier du coupleur à raccordement rapide afin de le préparer pour la prochaine installation ou pour le transport.



### Blackburn outil actionné à piles pour l'installation de coins

Élimine les problèmes d'actionnement de poudre

- Le bloc-piles et la tête de l'outil sont dotés d'un coupleur unique à raccordement rapide qui s'engage facilement et demeure bloqué jusqu'à ce que le levier de dégagement soit déprimé
  - Le coupleur à raccordement rapide facilite l'assemblage câble-connecteur sans que le bloc-piles ne soit engagé
  - Une fois l'assemblage complété, le bloc-piles peut être engagé à l'usage du coupleur à raccordement rapide pour l'insertion du coin
  - La soupape intégrée à butée fixe adapte précisément la force de sortie de l'outil au coin de dérivation que vous installez
  - Une fois la pression optimale atteinte, un avertissement sonore annonce la dérivation
- L'outil fonctionne sans cartouche
  - Réduction du coût d'installation
  - Aucun risque de salissure par la poudre = moins de nettoyage, moins de maintenance
  - Sécurité améliorée puisqu'il n'y a pas d'actionnement de poudre
- Poignée à gâchette pour assurer le confort de l'utilisateur
- Boîtier robuste, résistant aux intempéries, construit pour utilisation à l'extérieur

### Séquence d'installation du système hydraulique Blackburn PowerTap



01



02



03



04



05



06

N° de cat.	Bloc-piles	Petite tête d'outil	Grosse tête d'outil	Assemblage du coupleur	2 piles	Chargeur de piles	Clip d'enlèvement du connecteur	Mallette de transport
<b>Blackburn outil actionné à piles pour l'installation de coins</b>								
HPT-TOOL	X	X	X	X	X	X	X	X
HPT-TOOL-S	X	X	-	X	X	X	X	X
HPT-TOOL-L	X	-	X	X	X	X	X	X
HPT-TOOL-PU	X	-	-	X	X	X	-	X

## Trousses

—  
01 Côté A  
—  
02 Côté B



—  
01



—  
02

### EZ-CK SS DIEKIT – Ensemble de matrices

L'ensemble complet des matrices ABB dont vous avez besoin pour comprimer les connecteurs de mise à la terre ABB EZGround<sup>MD</sup> est présenté dans une mallette double en métal. Un côté pour l'ensemble, l'autre pour conserver toutes vos matrices de sertissage codées couleur Color-Keyed en un seul endroit pratique. Un tableau de référence câble/matrice à l'intérieur de chaque couvercle vous permet de classer et d'organiser toutes vos matrices à compression Color-Keyed pour conducteurs en cuivre et en aluminium. Des compartiments supplémentaires pour les matrices de coupe et les adaptateurs complètent cet ensemble.



N° de cat.	N° de cat. matrice.	Qté.	Code couleur	Cuivre (AWG ou kcmil)	Aluminium (AWG ou kcmil)
<b>Ensemble de matrices</b>					
EZ-CK SS DIEKIT	15528SS	—	Brun	2	—
	15513SS	—	Vert	1	4 AWG
	15508SS	—	Rose	1/0	2 AWG
	15526SS	—	Noir	2/0	1 (Or)
	15530SS	—	Orange	3/0	1/0 (Tan)
	15511SS	—	Violet	4/0	2/0 (Olive)
	15510SS	—	Jaune	250	—
	15534SS	—	Blanc	300	4/0
	15514SS	—	Rouge	350	250
	15506SS	—	Brun	500	350
	15515SS	—	Noir	750	650
	15G121R	—	—	—	—
	15G86R	—	—	—	—
	15501A	—	—	—	—
	15G126R	—	—	—	—
	CTB8	—	—	—	—
	COLCHA2-E	—	—	—	—
	GRNDIESEL-E	—	—	—	—

## Trousses



### OD-TOOL-KIT

Ensemble offert dans une mallette de transport en métal à poignée solide et serrures robustes.

La façon idéale de transporter les connecteurs et outils nécessaires à vos branchements résidentiels et commerciaux.

N° de cat.	Inclus dans l'ensemble	Qté.
OD-TOOL-KIT	Mallette de transport en métal	1
	ODB1 – outil à compression Blackburn	1
	WR159 – connecteurs à compression	18
	WR189 – connecteurs à compression	12
	WR289 – connecteurs à compression	5
	WR379 – connecteurs à compression	5
	WR419 – connecteurs à compression	5
	C5C – Boîtiers isolants	30
	C7C – Boîtiers isolants	15

Les items ODB (outil de compression avec poignées en bois droites) et ODH1 (housse isolante installée sur ODB1) peuvent être commandés séparément si nécessaire.



### TBM45SKIT-N

#### Contenu du nécessaire TBM45SKIT-N:

N° de cat.	Qté.	N° de cat.	Calibre de câble (AWG)	Produits	Poids unitaire lb
TBM45SKIT-N	25	54130	#8	Cosses à un trou	20
	25	54105	#6	Cosses à un trou	20
	25	54106	#4	Cosses à un trou	20
	25	54107	#2-#3	Cosses à un trou	20
	25	54108	#1	Cosses à un trou	20
	25	54143	#2	Cosses à un trou	20
	25	54136	#6	Cosses à un trou	20
	25	54804	#8	Connecteurs bidirectionnels	20
	25	54805	#6	Connecteurs bidirectionnels	20
	25	54806	#4	Connecteurs bidirectionnels	20
	25	54807	#2-#3	Connecteurs bidirectionnels	20
	25	54808	#1	Connecteurs bidirectionnels	20
	1	TBM45S Outil	-	-	20

## Tableau de référence concurrentielle – Outils

Désignation des matrices	Blackburn/ABB		Burndy				EEI
	Outils mécaniques OD58 et presse hydraulique TBM6H (sauf tel que noté)	Outils hydrauliques JB12B, TBM14M 13100A, TBM15	Outils mécaniques	Outils hydrauliques	Alcoa et autres		
5/8	BY31 13474/13477* (Orange/Emboîture tan)	B58CS	W-BG	U-BG	G TU Peach	-	
840	BY37 13474/13477* (Rouge/Emboîture bleu)	B49EA 15512	W-K840	U-K840 U-249	TX	-	
O	OJB 13470*	HO 15501-A	W-O	U-O	B11AH	-	
D	DBL 13471*	HD 15502	-	U-D	BD	-	
N	-	HN 15612**	-	U-N	BN	-	
R	-	15620**		U-R	-	-	
B	BY45	HBKT	W-KB	-	-	-	
T	BY49		W-BG				
BKT							
K	BY47	HBKT	W-KK	-	-	-	
C	BY33	HBKC	W-C	U-C	-	-	
KC	-	B39EA	W-247	U-247 U-167	-	-	
J	BY19	B73AH	W161	U-161	TP	-	
5/16	BY51		W-242	U-242			
P, 3/8	BY21 BY53	B71AH 15513SS	W-162	U-162	TK TL TN TB	-	
1/2	-	B17EA	W-163	U-163	B06AH	6A	
510		15526SS			TQ		
500		B72AH			TS		
5/8-1	BY3	B24EA	W-BG	U-BG	B08AH	8A	
620			W-165	U-165	TU		
			W-243	U-243			
635	BY41	B30EA	W-245	U-245	TWTY	9A	
			W-687		B09AH		
737, 747	BY33	B39EA 15534SS	W-C	U-247	B10AH	10A	
			W-247	U-167	TV		
			W-167	U-694			
			W-694				
			W-702				
781	BY35	B74AH	W-247	U-247 U-659	-	-	
840	BY37	B49EA	W-249	U-249	TX	11A	
845		15514SS 15512SS		U-658 U-168	B11AH		
1	-	B75AH 15506SS B61EA	W-249	U-251 U654	TH B12AH	12A	
1 1-1/8-1	-	B80EA B20AH 15536SS 15505SS	W-249	U-321 U-490 U-317 U468 U426 U547 U-655	B13AH	13A 14A	
1-5/16	-	B76AH B78AH B20AH 15515SS	W-249	U-318 U-327 U-261 U-788	B14AH	14A	

Toutes les matrices Blackburn et Alcoa Série B, ainsi que les matrices Burndy de type « U » conviennent aux outils hydrauliques ABB/Blackburn listés. L'adaptateur 15500TB doit être utilisé avec l'outil TBM15.

\* Convient aux outils TBM6, 6S, et TBM60RS (mêmes que les matrices Homac des séries UT5 et H).

\*\* Convient à l'outil TBM15 seulement.

Données de référence seulement. Pour une installation appropriée, il se peut que les connecteurs doivent être sertis avec une matrice particulière.

## Tableau de référence concurrentielle – Outils (suite)

Type d'outil	Blackburn/ABB	Burndy	Kearny	Anderson/Huskie	Homac <sup>MD</sup>	Alcoa
Mécanique	OD58	Série MD5	Série OS49	Série ND	UT5	-
	OD581	Série MD6	Série OS50			
	ODF	Série MD7	Série 061			
	ODF1		Série 062			
	ODF3		Série 063			
	ODB		Série 068			
	ODB1					
	ODB3					
-	TBM5	Série MD5	-	-	UT5	-
	5S	Série MD6				
	6	Série MD7				
	6S	(jusqu'à 4/0)				
	8					
	8S					
	TBM60RS					
	Pour les séries de connecteurs à code couleur en cuivre et en aluminium)					
-	TBM-250 tool	Série MY28 Série MY29	-	-	UT3	-
Hydraulique autonome	JB12B	Y35	WH2	-	-	-
	TBM14M	Y39 Y750	WH3			
Hydraulique télécommandé	13100A,	Y35BH	PH13-10	EP série	-	12A 12AC
	TBM15,	Y39BH	PH14			
	TBM6H	Y750BH				
		Y45 Y46				
Battpac actionné à pile pour la compression et la coupe	TBM6PCR-LI	BAT500	-	EP série	UT15	12HA 12HAC
	TBM14CR-LI	BCT500				
	TBM15CR-LI	BAT35				
	TBM58PCTS-LI	BAT750				
	TBM54CT-LI	Y700DC-1B				
	TBM40BSCT 13950PI					

Certains outils peuvent avoir des limites quant à l'étendue de la gamme de connecteurs qu'ils peuvent sertir. Au besoin, consultez le bureau des ventes de votre région.

Toutes les presses hydrauliques listées sont pour des systèmes de 10 000 psi seulement.

Les outils TBM8-750 et TBM8-750M-1 n'ont pas de matrices; ils sont à poinçon comme les outils Anderson Versa-Crimp et Burndy Y644,

Pour les détails d'applications, consultez le bureau des ventes de votre région.