

Série LTL

Fils individuels de calibre 30 AWG



Information sur les commandes:

Longueur: La longueur totale standard est de 457 mm (18 po). Pour commander différentes longueurs, ajoutez la longueur désirée (en millimètres) à la fin du numéro de catalogue.

Ex.: LTL250A1610 (indique un connecteur de 24 po)

Placage: Les ferrules standard sont électroétamées. Pour les autres placages offerts, consultez les données en page page D4.

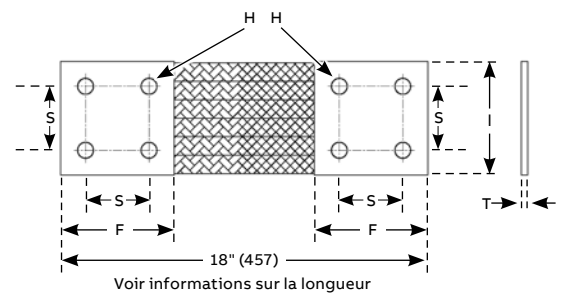
Connecteurs flexibles ordinaires – NEMA 4/4 trous

N° de cat.	*Courant permanent admissible à 65 °C	I po (mm)	F po (mm)	S po (mm)	H po (mm)	T po (mm)	Poids lb (g)
LTL250A1	2 500**	6 $\frac{3}{8}$ (162)	6 (152,4)	2 (50,8)	1 $\frac{1}{16}$ (18)	$\frac{1}{4}$ (6,3)	7,20 (3 266)
LTL300A1	3 000**	6 (152,4)	6 (152,4)	2 (50,8)	1 $\frac{1}{16}$ (18)	$\frac{3}{8}$ (9,5)	9,86 (4 472)
LTL400A1	4 000**	6 (152,4)	6 (152,4)	2 (50,8)	1 $\frac{1}{16}$ (18)	$\frac{1}{2}$ (12,7)	13,07 (5 929)

* Test d'augmentation de température selon les normes CEI160694, IEEE / ANSI C37, 34 1994

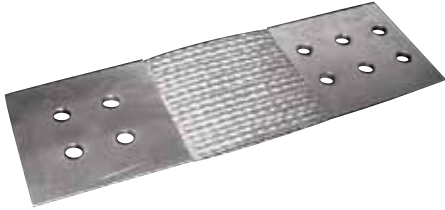
** Pour ampérage de 2 500 et plus veuillez contacter votre représentant des ventes.

Diagramme



Série LTL

Fils individuels de calibre 30 AWG



Information sur les commandes:

Longueur: La longueur totale standard est de 457 mm (18 po). Pour commander différentes longueurs, ajoutez la longueur désirée (en millimètres) à la fin du numéro de catalogue.

Ex.: LTL300B1610 (indique un connecteur de 24 po)

Placage: Les ferrules standard sont électroétamées. Pour les autres placages offerts, consultez les données en page page D4.

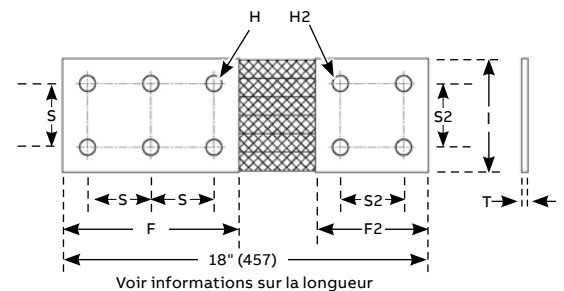
Connecteurs flexibles ordinaires – NEMA 6/4 trous

N° de cat.	*Courant permanent admissible à 65 °C	I po (mm)	F po (mm)	S po (mm)	H po (mm)	F2 po (mm)	S2 po (mm)	H2 po (mm)	T po (mm)	Poids lb (g)
LTL250B1	2 500**	6 $\frac{3}{8}$ (162)	6 (152,4)	2 (50,8)	$\frac{1}{16}$ (18)	6 (152,4)	2 (50,8)	$\frac{1}{16}$ (18)	$\frac{1}{4}$ (6,3)	7,24 (3 284)
LTL250B2	2 500**	6 $\frac{3}{8}$ (162)	5 $\frac{1}{2}$ (140)	1 $\frac{3}{4}$ (44,4)	$\frac{9}{16}$ (14,3)	6 (152,4)	2 (50,8)	$\frac{1}{16}$ (18)	$\frac{1}{4}$ (6,3)	7,24 (3 284)
LTL300B1	3 000**	6 (152,4)	6 (152,4)	2 (50,8)	$\frac{1}{16}$ (18)	6 (152,4)	2 (50,8)	$\frac{1}{16}$ (18)	$\frac{3}{8}$ (9,5)	9,92 (4 500)
LTL300B2	3 000**	6 (152,4)	5 $\frac{1}{2}$ (140)	1 $\frac{3}{4}$ (44,4)	$\frac{9}{16}$ (14,3)	6 (152,4)	2 (50,8)	$\frac{1}{16}$ (18)	$\frac{3}{8}$ (9,5)	9,92 (4 500)
LTL400B1	4 000**	6 (152,4)	6 (152,4)	2 (50,8)	$\frac{1}{16}$ (18)	6 (152,4)	2 (50,8)	$\frac{1}{16}$ (18)	$\frac{1}{2}$ (12,7)	13,15 (5 965)
LTL400B2	4 000**	6 (152,4)	5 $\frac{1}{2}$ (140)	1 $\frac{3}{4}$ (44,4)	$\frac{9}{16}$ (14,3)	6 (152,4)	2 (50,8)	$\frac{1}{16}$ (18)	$\frac{1}{2}$ (12,7)	13,15 (5 965)

* Test d'augmentation de température selon les normes CEI160694, IEEE / ANSI C37, 34 1994

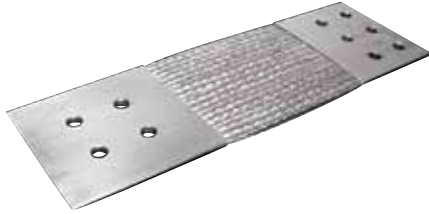
** Pour ampérage de 2 500 et plus veuillez contacter votre représentant des ventes.

Diagramme



Série LTL

Fils individuels de calibre 30 AWG



Information sur les commandes:

Longueur: La longueur totale standard est de 457 mm (18 po). Pour commander différentes longueurs, ajoutez la longueur désirée (en millimètres) à la fin du numéro de catalogue.

Ex.: LTL300C1610 (indique un connecteur de 24 po)

Placage: Les ferrules standard sont électroétamées. Pour les autres placages offerts, consultez les données en page page D4.

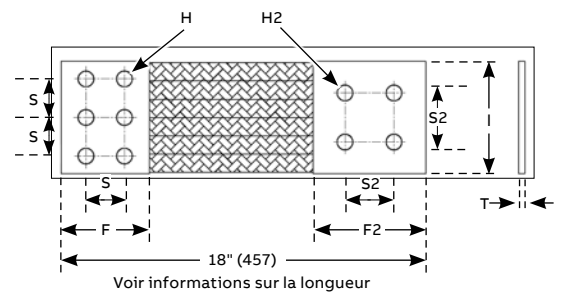
Connecteurs flexibles ordinaires — NEMA 6/4 trous

N° de cat.	*Courant permanent admissible à 65 °C	I po (mm)	F po (mm)	S po (mm)	H po (mm)	S2 po (mm)	H2 po (mm)	T po (mm)	Poids lb (g)
LTL250C1	2 500**	6 $\frac{3}{8}$ (162)	4 (101,6)	2 (50,8)	$\frac{11}{16}$ (18)	2 (50,8)	$\frac{11}{16}$ (18)	$\frac{1}{4}$ (6,3)	6,58 (2 985)
LTL250C2	2 500**	6 $\frac{3}{8}$ (162)	4 (101,6)	1 $\frac{3}{4}$ (44,4)	$\frac{9}{16}$ (14,3)	2 (50,8)	$\frac{11}{16}$ (18)	$\frac{1}{4}$ (6,3)	6,58 (2 985)
LTL300C1	3 000**	6 (152,4)	4 (101,6)	2 (50,8)	$\frac{11}{16}$ (18)	2 (50,8)	$\frac{11}{16}$ (18)	$\frac{3}{8}$ (9,5)	9,21 (4 178)
LTL300C2	3 000**	6 (152,4)	4 (101,6)	1 $\frac{3}{4}$ (44,4)	$\frac{9}{16}$ (14,3)	2 (50,8)	$\frac{11}{16}$ (18)	$\frac{3}{8}$ (9,5)	9,21 (4 178)
LTL400C1	4 000**	6 (152,4)	4 (101,6)	2 (50,8)	$\frac{11}{16}$ (18)	2 (50,8)	$\frac{11}{16}$ (18)	$\frac{1}{2}$ (12,7)	12,40 (5 625)
LTL400C2	4 000**	6 (152,4)	4 (101,6)	1 $\frac{3}{4}$ (44,4)	$\frac{9}{16}$ (14,3)	2 (50,8)	$\frac{11}{16}$ (18)	$\frac{1}{2}$ (12,7)	12,40 (5 625)

* Test d'augmentation de température selon les normes CEI160694, IEEE / ANSI C37, 34 1994

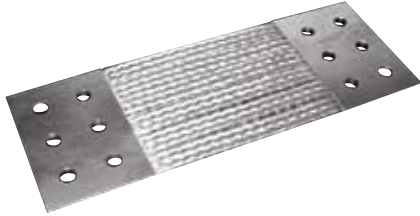
** Pour ampérage de 2 500 et plus veuillez contacter votre représentant des ventes.

Diagramme



Série LTL

Fils individuels de calibre 30 AWG



Information sur les commandes:

Longueur: La longueur totale standard est de 406 mm (16 po). Pour commander différentes longueurs, ajoutez la longueur désirée (en millimètres) à la fin du numéro de catalogue.

Ex.: LTL300D1610 (indique un connecteur de 24 po)

Placage: Les ferrules standard sont électroétamées. Pour les autres placages offerts, consultez les données en page page D4.

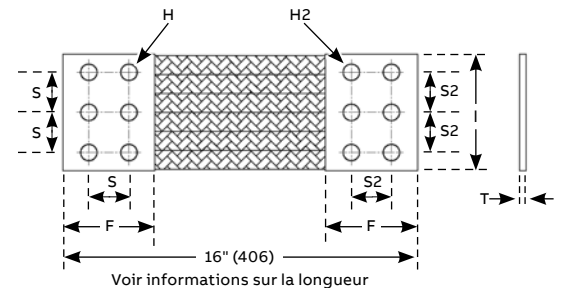
Connecteurs flexibles ordinaires – NEMA 6/6 trous

N° de cat.	*Courant permanent admissible à 65 °C	I po (mm)	F po (mm)	S po (mm)	H po (mm)	S2 po (mm)	H2 po (mm)	T po (mm)	Poids lb (g)
LTL250D1	2 500**	6 $\frac{3}{8}$ (162)	4 (101,6)	2 (50,8)	$\frac{11}{16}$ (18)	2 (50,8)	$\frac{11}{16}$ (18)	$\frac{1}{4}$ (6,3)	5,95 (2 699)
LTL250D2	2 500**	6 $\frac{3}{8}$ (162)	4 (101,6)	2 (50,8)	$\frac{11}{16}$ (18)	1 $\frac{3}{4}$ (44,4)	$\frac{9}{16}$ (14,2)	$\frac{1}{4}$ (6,3)	5,95 (2 699)
LTL250D3	2 500**	6 $\frac{3}{8}$ (162)	4 (101,6)	1 $\frac{3}{4}$ (44,4)	$\frac{9}{16}$ (14,3)	1 $\frac{3}{4}$ (44,4)	$\frac{9}{16}$ (14,2)	$\frac{1}{4}$ (6,3)	5,95 (2 699)
LTL300D1	3 000**	6 (152,4)	4 (101,6)	2 (50,8)	$\frac{11}{16}$ (18)	2 (50,8)	$\frac{11}{16}$ (18)	$\frac{3}{8}$ (9,5)	8,56 (3 883)
LTL300D2	3 000**	6 (152,4)	4 (101,6)	2 (50,8)	$\frac{11}{16}$ (18)	1 $\frac{3}{4}$ (44,4)	$\frac{9}{16}$ (14,2)	$\frac{3}{8}$ (9,5)	8,56 (3 883)
LTL300D3	3 000**	6 (152,4)	4 (101,6)	1 $\frac{3}{4}$ (44,4)	$\frac{9}{16}$ (14,3)	1 $\frac{3}{4}$ (44,4)	$\frac{9}{16}$ (14,2)	$\frac{3}{8}$ (9,5)	8,56 (3 883)
LTL400D1	4 000**	6 (152,4)	4 (101,6)	2 (50,8)	$\frac{11}{16}$ (18)	2 (50,8)	$\frac{11}{16}$ (18)	$\frac{1}{2}$ (12,7)	11,73 (5 321)
LTL400D2	4 000**	6 (152,4)	4 (101,6)	2 (50,8)	$\frac{11}{16}$ (18)	1 $\frac{3}{4}$ (44,4)	$\frac{9}{16}$ (14,2)	$\frac{1}{2}$ (12,7)	11,73 (5 321)
LTL400D3	4 000**	6 (152,4)	4 (101,6)	1 $\frac{3}{4}$ (44,4)	$\frac{9}{16}$ (14,3)	1 $\frac{3}{4}$ (44,4)	$\frac{9}{16}$ (14,2)	$\frac{1}{2}$ (12,7)	11,73 (5 321)

* Test d'augmentation de température selon les normes CEI160694, IEEE / ANSI C37, 34 1994

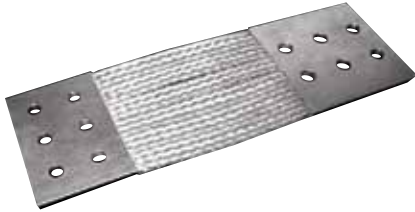
** Pour ampérage de 2 500 et plus veuillez contacter votre représentant des ventes.

Diagramme



Série LTL

Fils individuels de calibre 30 AWG



Information sur les commandes:

Longueur: La longueur totale standard est de 457 mm (18 po). Pour commander différentes longueurs, ajoutez la longueur désirée (en millimètres) à la fin du numéro de catalogue.

Ex.: LTL300E1610 (indique un connecteur de 24 po)

Placage: Les ferrules standard sont électroétamées. Pour les autres placages offerts, consultez les données en page D4.

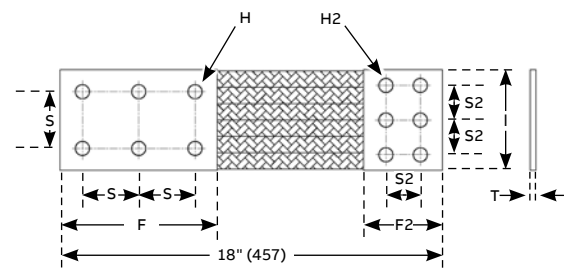
Connecteurs flexibles ordinaires – NEMA 6/6 trous

N° de cat.	*Courant permanent admissible à 65 °C	I po (mm)	F po (mm)	S po (mm)	H po (mm)	F2 po (mm)	S2 po (mm)	H2 po (mm)	T po (mm)	Poids lb (g)
LTL250E1	2 500**	6 $\frac{3}{8}$ (162)	6 (152,4)	2 (50,8)	$\frac{1}{16}$ (18)	4 (101,6)	2 (50,8)	$\frac{1}{16}$ (18)	$\frac{1}{4}$ (6,3)	6,53 (2 962)
LTL250E2	2 500**	6 $\frac{3}{8}$ (162)	6 (152,4)	2 (50,8)	$\frac{1}{16}$ (18)	4 (101,6)	1 $\frac{3}{4}$ (44,4)	$\frac{9}{16}$ (14,2)	$\frac{1}{4}$ (6,3)	6,53 (2 962)
LTL250E3	2 500**	6 $\frac{3}{8}$ (162)	5 $\frac{1}{2}$ (140)	1 $\frac{3}{4}$ (44,4)	$\frac{9}{16}$ (14,3)	4 (101,6)	1 $\frac{3}{4}$ (44,4)	$\frac{9}{16}$ (14,2)	$\frac{1}{4}$ (6,3)	6,53 (2 962)
LTL300E1	3 000**	6 (152,4)	6 (152,4)	2 (50,8)	$\frac{1}{16}$ (18)	4 (101,6)	2 (50,8)	$\frac{1}{16}$ (18)	$\frac{3}{8}$ (9,5)	9,15 (4 150)
LTL300E2	3 000**	6 (152,4)	6 (152,4)	2 (50,8)	$\frac{1}{16}$ (18)	4 (101,6)	1 $\frac{3}{4}$ (44,4)	$\frac{9}{16}$ (14,2)	$\frac{3}{8}$ (9,5)	9,15 (4 150)
LTL300E3	3 000**	6 (152,4)	5 $\frac{1}{2}$ (140)	1 $\frac{3}{4}$ (44,4)	$\frac{9}{16}$ (14,3)	4 (101,6)	1 $\frac{3}{4}$ (44,4)	$\frac{9}{16}$ (14,2)	$\frac{3}{8}$ (9,5)	9,15 (4 150)
LTL400E1	4 000**	6 (152,4)	6 (152,4)	2 (50,8)	$\frac{1}{16}$ (18)	4 (101,6)	2 (50,8)	$\frac{1}{16}$ (18)	$\frac{1}{2}$ (12,7)	12,32 (5 588)
LTL400E2	4 000**	6 (152,4)	6 (152,4)	2 (50,8)	$\frac{1}{16}$ (18)	4 (101,6)	1 $\frac{3}{4}$ (44,4)	$\frac{9}{16}$ (14,2)	$\frac{1}{2}$ (12,7)	12,32 (5 588)
LTL400E3	4 000**	6 (152,4)	5 $\frac{1}{2}$ (140)	1 $\frac{3}{4}$ (44,4)	$\frac{9}{16}$ (14,3)	4 (101,6)	1 $\frac{3}{4}$ (44,4)	$\frac{9}{16}$ (14,2)	$\frac{1}{2}$ (12,7)	12,32 (5 588)

* Test d'augmentation de température selon les normes CEI160694, IEEE / ANSI C37, 34 1994

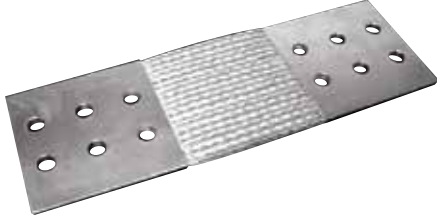
** Pour ampérage de 2 500 et plus veuillez contacter votre représentant des ventes.

Diagramme



Série LTL

Fils individuels de calibre 30 AWG



Information sur les commandes:

Longueur: La longueur totale standard est de 457 mm (18 po). Pour commander différentes longueurs, ajoutez la longueur désirée (en millimètres) à la fin du numéro de catalogue.

Ex.: LTL250F1610 (indique un connecteur de 24 po)

Placage: Les ferrules standard sont électroétamées. Pour les autres placages offerts, consultez les données en page page D4.

Connecteurs flexibles ordinaires – NEMA 6/6 trous

N° de cat.	*Courant permanent admissible à 65 °C	I po (mm)	F po (mm)	S po (mm)	H po (mm)	F2 po (mm)	S2 po (mm)	H2 po (mm)	T po (mm)	Poids lb (g)
LTL250F1	2 500**	6 $\frac{3}{8}$ (162)	6 (152,4)	2 (50,8)	1 $\frac{1}{16}$ (18)	6 (152,4)	2 (50,8)	1 $\frac{1}{16}$ (18)	¼ (6,3)	7,12 (3 230)
LTL250F2	2 500**	6 $\frac{3}{8}$ (162)	6 (152,4)	2 (50,8)	1 $\frac{1}{16}$ (18)	6 (152,4)	1 $\frac{3}{4}$ (44,4)	¼ (6,3)	¼ (6,3)	7,12 (3 230)
LTL250F3	2 500**	6 $\frac{3}{8}$ (162)	5½ (140)	1¾ (44,4)	¼ (14,3)	5½ (140)	1¾ (44,4)	¼ (6,3)	¼ (6,3)	7,12 (3 230)
LTL300F1	3 000**	6 (152,4)	6 (152,4)	2 (50,8)	1 $\frac{1}{16}$ (18)	6 (152,4)	2 (50,8)	1 $\frac{1}{16}$ (18)	¾ (9,5)	9,74 (4 418)
LTL300F2	3 000**	6 (152,4)	6 (152,4)	2 (50,8)	1 $\frac{1}{16}$ (18)	6 (152,4)	1¾ (44,4)	¼ (6,3)	¾ (9,5)	9,74 (4 418)
LTL300F3	3 000**	6 (152,4)	5½ (140)	1¾ (44,4)	¼ (14,3)	5½ (140)	1¾ (44,4)	¼ (6,3)	¾ (9,5)	9,74 (4 418)
LTL400F1	4 000**	6 (152,4)	6 (152,4)	2 (50,8)	1 $\frac{1}{16}$ (18)	6 (152,4)	2 (50,8)	1 $\frac{1}{16}$ (18)	½ (12,7)	12,91 (5 856)
LTL400F2	4 000**	6 (152,4)	6 (152,4)	2 (50,8)	1 $\frac{1}{16}$ (18)	5½ (140)	1¾ (44,4)	¼ (6,3)	½ (12,7)	12,91 (5 856)
LTL400F3	4 000**	6 (152,4)	5½ (140)	1¾ (44,4)	¼ (14,3)	5½ (140)	1¾ (44,4)	¼ (6,3)	½ (12,7)	12,91 (5 856)

* Test d'augmentation de température selon les normes CEI160694, IEEE / ANSI C37, 34 1994

** Pour ampérage de 2 500 et plus veuillez contacter votre représentant des ventes.

Diagramme

