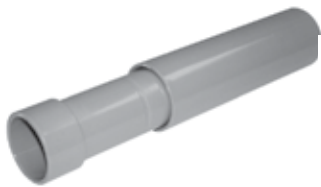


Raccords et accessoires



Bout de couplage

Bout mâle d'adaptateur
de fin de parcoursManchon pour conduits
non métalliques

Coupleurs standard

Tous les manchons devraient être fixés avec du ciment au solvant de marque Carlon. L'emploi de raccords Carlon avec des conduits non métalliques Carlon est la meilleure façon d'assurer l'intégrité du système.

Raccords de dilatation*

Les raccords de dilatation de la série E945 sont conçus pour compenser aux changements de longueur causés par les variations de température dans les parcours exposés de conduits.

- Indicateur EXCLUSIF du point moyen sur le piston
- Raccord EXCLUSIF de dilatation de 2 po à distance d'ouverture de 8 po
- Construction deux-pièces moulées à garnitures d'étanchéité lubrifiées pour rendre le mouvement plus facile durant toute la durée de vie utile du produit
- Pour les rendre plus faciles à installer, les raccords de 2 à 6 po sont nervurés
- Bouts mâles d'adaptateurs de fin de parcours (grosseurs 1/2 à 2 po à filets NPT, grosseurs 2 1/2 à 6 po à filets NPSC)
- Deux joints toriques pour prévenir l'écoulement
- Installation verticale ou horizontale

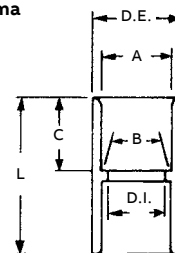


| Bout de couplage N° de cat. | Bout mâle d'adaptateur de fin de parcours N° de cat. | Grosueur (po) | Qté/ Ctn std | Distance d'ouverture (po) |
|--------------------------------|---|------------------|-----------------|---------------------------------|
| E945D | E945DX | 1/2 | 20 | 4 |
| E945E | E945EX | 3/4 | 15 | 4 |
| E945F | E945FX | 1 | 10 | 4 |
| E945G | E945GX | 1 1/4 | 5 | 4 |
| E945H | E945HX | 1 1/2 | 5 | 4 |
| E945J | E945JX | 2 | 15 | 8 |
| E945K | E945KX | 2 1/2 | 10 | 8 |
| E945L | E945LX | 3 | 10 | 8 |
| E945M | E945MX | 3 1/2 | 5 | 8 |
| E945N | E945NX | 4 | 5 | 8 |
| E945P | E945PX | 5 | 1 | 8 |
| E945R | E945RX | 6 | 1 | 8 |

* Pour plus de détails, voir en [page 30](#)

| N° de cat. | Gros. nom. (po) | Qté/ Ctn std | Dim. types (po) | | D.I. (po) | D.E. (po) | Dim. types (po) | |
|-------------|-----------------------|--------------------|--------------------|-------|--------------|--------------|--------------------|---------|
| | | | A | B | | | C | L |
| CE940DR-CTN | 1/2 | 75 | 0,852 | 0,836 | 0,728 | 1 7/64 | 1 11/16 | 1 1/2 |
| CE940ER-CTN | 3/4 | 45 | 1,064 | 1,046 | 0,840 | 1 1/16 | 3/4 | 1 3/8 |
| CE940F-UPC | 1 | 50 | 1,330 | 1,310 | 1,210 | 1 5/8 | 1 1/16 | 2 |
| E940G | 1 1/4 | 30 | 1,677 | 1,655 | 1,535 | 1 63/64 | 1 | 2 1/8 |
| E940H | 1 1/2 | 25 | 1,918 | 1,894 | 1,755 | 2 15/64 | 1 1/8 | 2 3/8 |
| E940J | 2 | 30 | 2,393 | 2,369 | 2,190 | 2 47/64 | 1 3/16 | 2 1/2 |
| E940K | 2 1/2 | 20 | 2,890 | 2,868 | 2,688 | 3 5/16 | 1 33/64 | 3 3/16 |
| E940L | 3 | 25 | 3,515 | 3,492 | 3,375 | 3 31/32 | 1 3/4 | 3 13/32 |
| E940M | 3 1/2 | 20 | 4,015 | 3,992 | 3,780 | 4 9/16 | 1 3/4 | 3 5/8 |
| E940N | 4 | 15 | 4,515 | 4,491 | 4,265 | 5 3/32 | 1 25/32 | 3 3/4 |
| E940P | 5 | 8 | 5,593 | 5,553 | 5,097 | 6 1/4 | 1 5/16 | 4 1/16 |
| E940R | 6 | 5 | 6,658 | 6,614 | 6,115 | 7 1/2 | 2 3/16 | 4 5/8 |

Schéma



Coupleurs de dilatation courtes distances*

(dilatation maximale de 2 po)



| N° de cat. | Grosueur (po) | Qté/Ctn std |
|------------|---------------|-------------|
| E955D | 1/2 | 40 |
| E955E | 3/4 | 40 |
| E955F | 1 | 25 |
| E955G | 1 1/4 | 15 |
| E955H | 1 1/2 | 10 |
| E955J | 2 | 6 |

* Pour plus de détails, voir en [page 30](#)

Raccords et accessoires



Adaptateurs femelles

Pour adapter les conduits non métalliques aux raccords filetés et systèmes métalliques.
Filets femelles à un bout, manchon à l'autre.

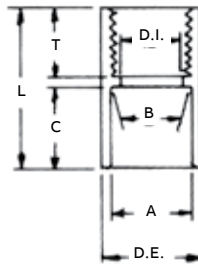


Adaptateurs mâles pour fin de parcours

Pour adapter les conduits non métalliques aux boîtes, raccords filetés et systèmes métalliques. Filets mâles à un bout, manchon à l'autre.

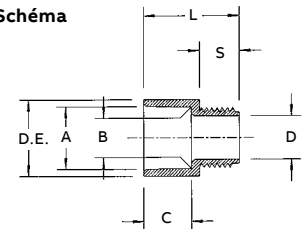
| N° de cat. | Gros. nom. (po) | Qté/ Ctn std | Dim. types (po) | | Min. D.I. (po) | Max. D.E. (po) | Dim. types (po) | | |
|------------|-----------------|--------------|-----------------|-------|----------------|---------------------------------|---------------------------------|--------------------------------|---------------------------------|
| | | | A | B | | | C | T | L |
| E942D | ½ | 150 | 0,852 | 0,836 | 0,620 | 1 ¹ / ₆₄ | 1 ¹¹ / ₁₆ | ¾ | 1 ⁹ / ₁₆ |
| E942E | ¾ | 100 | 1,064 | 1,046 | 0,822 | 1 ¹ / ₁₆ | 1 ³ / ₁₆ | ¾ | 1 ⁵ / ₁₆ |
| E942F | 1 | 50 | 1,330 | 1,310 | 1,046 | 1 ⁵ / ₈ | 1 ⁵ / ₁₆ | 7/8 | 1 ¹⁵ / ₁₆ |
| E942G | 1¼ | 30 | 1,677 | 1,655 | 1,377 | 1 ⁶³ / ₆₄ | 1 | 7/8 | 2 |
| E942H | 1½ | 25 | 1,918 | 1,894 | 1,607 | 2 ⁵ / ₃₂ | 1 ¹ / ₈ | 7/8 | 2 ⁷ / ₃₂ |
| E942J | 2 | 30 | 2,393 | 2,369 | 2,064 | 2 ⁴⁷ / ₆₄ | 1 ³ / ₁₆ | 1 | 2 ⁵ / ₁₆ |
| E942K | 2½ | 20 | 2,890 | 2,868 | 2,450 | 3 ¹¹ / ₃₂ | 1 ⁵ / ₈ | 1 ¹ / ₈ | 2 ¹⁵ / ₁₆ |
| E942L | 3 | 25 | 3,515 | 3,492 | 3,000 | 3 ³¹ / ₃₂ | 1 ³ / ₄ | 1 ¹ / ₈ | 3 ¹ / ₁₆ |
| E942M | 3½ | 20 | 4,015 | 3,992 | 3,500 | 4½ | 1 ⁷ / ₈ | 1 ¹ / ₈ | 3¼ |
| E942N | 4 | 15 | 4,515 | 4,491 | 4,000 | 5 ¹ / ₆₄ | 1 ³ / ₄ | 1 ¹ / ₁₆ | 3 ¹³ / ₆₄ |
| E942P | 5 | 8 | 5,593 | 5,553 | 5,047 | 6¼ | 1 ¹⁵ / ₁₆ | 1 ¹ / ₁₆ | 3 ³ / ₁₆ |
| E942R | 6 | 6 | 6,658 | 6,614 | 6,055 | 7¼ | 2 ¹ / ₈ | 1 ¹ / ₁₆ | 3 ³ / ₈ |

Schéma



| N° de cat. | Gros. nom. (po) | Qté/ Ctn std | Dim. types (po) | | Min. D. (po) | Max. D.E. (po) | Dim. types (po) | | |
|------------|-----------------|--------------|-----------------|-------|--------------|----------------|-----------------|-------|-------|
| | | | A | B | | | C | S | L |
| E943D | ½ | 150 | 0,852 | 0,836 | 0,594 | 1,042 | 0,652 | 0,545 | 1,310 |
| E943E | ¾ | 100 | 1,064 | 1,046 | 0,793 | 1,290 | 0,809 | 0,553 | 1,470 |
| E943F | 1 | 50 | 1,330 | 1,310 | 1,025 | 1,580 | 0,965 | 0,812 | 1,902 |
| E943G | 1¼ | 30 | 1,677 | 1,655 | 1,345 | 1,973 | 1,208 | 0,816 | 1,986 |
| E943H | 1½ | 25 | 1,918 | 1,894 | 1,574 | 2,188 | 1,155 | 0,802 | 2,105 |
| E943J | 2 | 30 | 2,393 | 2,369 | 1,998 | 2,713 | 1,145 | 0,825 | 2,093 |
| E943K | 2½ | 20 | 2,890 | 2,868 | 2,400 | 3,290 | 1,490 | 0,812 | 2,480 |
| E943L | 3 | 25 | 3,515 | 3,492 | 2,989 | 3,965 | 1,643 | 0,797 | 2,660 |
| E943M | 3½ | 20 | 4,015 | 3,992 | 3,405 | 4,515 | 1,720 | 0,802 | 2,740 |
| E943N | 4 | 15 | 4,515 | 4,491 | 3,895 | 5,065 | 1,788 | 0,733 | 2,830 |
| E943P | 5 | 8 | 5,593 | 5,553 | 4,900 | 6,104 | 1,935 | 0,990 | 3,200 |
| E943R | 6 | 6 | 6,658 | 6,614 | 5,900 | 7,288 | 2,128 | 0,985 | 3,410 |

Schéma



Raccords et accessoires

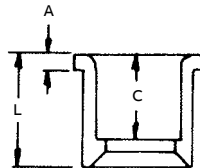


Manchons réducteurs

Servent à raccorder des grosseurs différentes de conduits. Cloche d'emboîture et bout mâle.

| N° de cat. | Gros. nom. (po) | Qté/Ctn std | Dim. types (po) | | |
|------------|-----------------|-------------|---------------------------------|--------------------------------|---------------------------------|
| | | | L | A | C |
| E950ED | ¾ x ½ | 100 | 1 ⁵ / ₃₂ | 1 ³ / ₆₄ | 1 ¹ / ₃₂ |
| E950FD-CAR | 1 x ½ | 25 | 1 ¹¹ / ₃₂ | 3 ¹ / ₁₆ | 5 ⁷ / ₆₄ |
| E950FE | 1 x ¾ | 100 | 1 ¹¹ / ₃₂ | 3 ¹ / ₁₆ | 1 ¹ / ₆₄ |
| E950GE-CAR | 1¼ x ¾ | 10 | 1 ¹⁵ / ₃₂ | 3 ¹ / ₁₆ | 1 ¹ / ₆₄ |
| E950GF | 1¼ x 1 | 50 | 1 ¹⁵ / ₃₂ | 3 ¹ / ₁₆ | 1 ⁹ / ₆₄ |
| E950HF-CAR | 1½ x 1 | 10 | 1 ¹⁹ / ₃₂ | 3 ¹ / ₁₆ | 1 ⁹ / ₆₄ |
| E950HG-CAR | 1½ x 1¼ | 10 | 1 ¹⁹ / ₃₂ | 3 ¹ / ₁₆ | 1 ¹⁷ / ₆₄ |
| E950JG-CAR | 2 x 1¼ | 10 | 1¾ | 7 ¹ / ₃₂ | 1 ¹⁷ / ₆₄ |
| E950JH-CAR | 2 x 1½ | 10 | 1¾ | 7 ¹ / ₃₂ | 1 ²⁵ / ₆₄ |
| E950KJ-CAR | 2½ x 2 | 10 | 2 ⁵ / ₃₂ | 3 ¹ / ₈ | 1 ²⁷ / ₆₄ |
| E950LJ-CAR | 3 x 2 | 10 | 2½ | ¾ | 1 ⁷ / ₈ |
| E950LK | 3 x 2½ | 25 | 1 ¹⁵ / ₁₆ | ¾ | 1 ¹¹ / ₁₆ |
| E950NL | 4 x 3 | 25 | 2¾ | 5 ¹ / ₁₆ | 1 ¹⁵ / ₁₆ |

Schéma

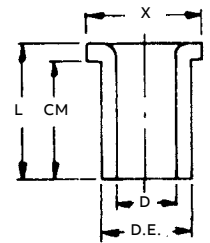


Adaptateurs de jonction pour enceintes

Servent à adapter les conduits non métalliques à toutes les enceintes électriques. L'adaptateur est inséré dans une débouchure et cimenté à un coupleur Carlon.

| N° de cat. | Gros. nom. (po) | Qté/Ctn std | Min. D typique (po) | D.E. (po) | Max. X (po) | Dim. types (po) | |
|------------|-----------------|-------------|---------------------|-----------|---------------------------------|--------------------------------|---------------------------------|
| | | | | | | CM | L |
| E996D | ½ | 100 | 0,662 | 0,840 | 1 ⁷ / ₆₄ | 2 ³ / ₃₂ | 2 ⁷ / ₃₂ |
| E996E | ¾ | 100 | 0,824 | 1,050 | 1 ²¹ / ₆₄ | 2 ⁵ / ₃₂ | 2 ⁹ / ₃₂ |
| E996F | 1 | 100 | 1,049 | 1,315 | 1 ⁵ / ₈ | 6 ¹ / ₆₄ | 1 ³ / ₃₂ |
| E996G | 1¼ | 50 | 1,380 | 1,660 | 1 ³¹ / ₃₂ | 1 ¹ / ₁₆ | 1¼ |
| E996H | 1½ | 50 | 1,610 | 1,900 | 2 ¹³ / ₆₄ | 1 ³ / ₁₆ | 1 ³ / ₈ |
| E996J | 2 | 25 | 2,067 | 2,375 | 2 ²⁹ / ₃₂ | 1¼ | 1 ⁷ / ₁₆ |
| E996K | 2½ | 15 | 2,469 | 2,875 | 3 ⁷ / ₁₆ | 1 ⁷ / ₈ | 1 ¹⁵ / ₁₆ |
| E996L | 3 | 20 | 3,068 | 3,500 | 4 ¹ / ₈ | 2 | 2 ¹ / ₁₆ |
| E996N | 4 | 10 | 4,026 | 4,500 | 5 ¹ / ₈ | 2½ | 2¾ |

Schéma



Adaptateurs filetés

| N° de cat. | Gros. nom. (po) | Qté/Ctn std |
|---------------------|-----------------|-------------|
| E9842D ¹ | ½ | 25 |
| E9842E ² | ¾ | 25 |

¹ Convient aux manchons de ¾ po

² Convient aux manchons de 1 po



Bouchons d'obturation à onglets (polyéthylène)

| N° de cat. | Gros. nom. (po) | Qté/Ctn std | Poids (lb) |
|------------|-----------------|-------------|------------|
| P258JT | 2 | 60 | 3 |
| P258LT | 3 | 30 | 3 |
| P258NT | 4 | 48 | 8 |
| P258PT | 5 | 30 | 6 |
| P258RT | 6 | 30 | 9 |

Raccords et accessoires

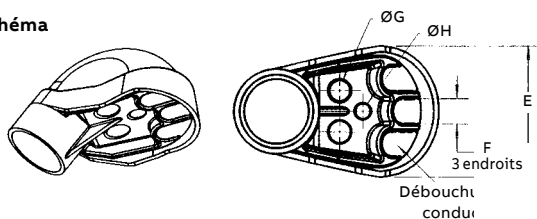
Têtes de branchement



| N° de cat. | Gros. nom. (po) | Qté/ Ctn std | Dimensions (po) | | | |
|------------|-----------------|--------------|-----------------|------|------|------|
| | | | E | F | G | H |
| E998D | ½ | 5 | 1,76 | 0,45 | 0,45 | - |
| E998E | ¾ | 20 | 1,76 | 0,45 | 0,45 | - |
| E998F | 1 | 15 | 2,26 | 0,59 | 0,58 | - |
| E998G | 1¼ | 20 | 3,52 | 0,74 | 0,71 | 0,50 |
| E998H | 1½ | 10 | 3,52 | 0,74 | 0,71 | 0,50 |
| E998J | 2 | 5 | 4,26 | 0,83 | 0,78 | 0,56 |
| E998K-UPC | 2½ | 2 | 7,47 | 1,70 | 1,31 | 1,00 |
| E998L | 3 | 2 | 7,47 | 1,70 | 1,31 | 1,00 |
| E998N | 4 | 2 | 10,45 | 2,25 | 1,88 | 1,31 |



Schéma



Coudes excentrés pour compteurs

| N° de cat. | Gros. nom. (po) | Qté/ Ctn std | Décalage (po) | A (po) |
|------------|-----------------|--------------|---------------|--------|
| E995G | 1¼ | 15 | 0,758 | 4,230 |
| E995J | 2 | 8 | 0,684 | 4,270 |



Coudes excentrés

| N° de cat. | Gros. nom. (po) | Qté/ Ctn std | Poids (lb) |
|------------|-----------------|--------------|------------|
| E994D | ½ | 25 | 3 |
| E994E | ¾ | 25 | 3 |
| E994F | 1 | 50 | 12 |



Embouts

| N° de cat. | Gros. nom. (po) | Qté/ Ctn std | P |
|------------|-----------------|--------------|----|
| E958D | ½ | 100 | |
| E958E | ¾ | 100 | 4 |
| E958F | 1 | 75 | 5 |
| E958G | 1¼ | 40 | 4 |
| E958H | 1½ | 30 | 4 |
| E958J | 2 | 25 | 5 |
| E958K | 2½ | 10 | 4 |
| E958L | 3 | 10 | 5 |
| E958N | 4 | 5 | 17 |
| E958P | 5 | 5 | 11 |
| E958R | 6 | 5 | 13 |



Cloches d'emboîtement



| N° de cat. | Gros. nom. (po) | Qté/ Ctn std | Poids (lb) |
|------------|-----------------|--------------|------------|
| E997F | 1 | 50 | 2,6 |
| E997G | 1¼ | 35 | 2,5 |
| E997H | 1½ | 30 | 2,5 |
| E997J | 2 | 40 | 5,0 |
| E997K | 2½ | 30 | 2 |
| E997L | 3 | 50 | 10 |
| E997M | 3½ | 40 | 11 |
| E997N | 4 | 30 | 16 |
| E997P | 5 | 15 | 8 |
| E997R | 6 | 10 | 7 |
| E997T | 8 | 3 | 15 |



Manchons pour compteurs

| N° de cat. | Gros. nom. (po) | Qté/ Ctn std | Poids (lb) |
|------------|-----------------|--------------|------------|
| E991G | 1¼ | 20 | 3,8 |
| E991G-UPC | 1¼ | 12 | 2,3 |
| E991H | 1½ | 25 | 8,0 |
| E991J | 2 | 6 | 1,0 |
| E991J-UPC | 2 | 12 | 2,0 |



Raccords et accessoires



Rondelles d'étanchéité plates

Lorsque l'étanchéité doit être assurée à l'entrée d'une enceinte (métallique ou non métallique), installez cette rondelle en néoprène sur les filets de l'adaptateur avant de l'insérer dans l'enceinte.

Utilisez un contre-écrou standard ou un manchon fileté pour immobiliser le montage.

| N° de cat. | Gros. nom. (po) | Qté/Ctn std |
|------------|-----------------|-------------|
| E943DW | ½ | 125 |
| E943EW | ¾ | 125 |
| E943FW | 1 | 100 |
| E943GW | 1¼ | 50 |
| E943HW | 1½ | 50 |
| E943JW | 2 | 25 |

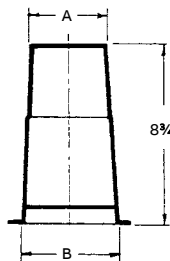


Manchons Holoform^{MC} pour bétonnage

Les manchons de coffrage non métalliques Holoform sont la façon la plus facile de former des trous dans du béton. Ils s'installent en quelques secondes avec des clous, des vis ou des agrafes pour qu'ils soient facilement amovibles. Le béton n'adhère pas à ces manchons qui sont réglables à n'importe quelle épaisseur de coulée.

| N° de cat. | D.E. min. A (po) | B (po) | Qté/Ctn std | D.E. min. A (po) |
|------------|------------------|---------------------------------|-------------|------------------|
| E92CSH | 1½ | 1¾ | 20 | 3 |
| E92CSJ | 2 | 2 ¹³ / ₃₂ | 25 | 6 |
| E92CSL | 3 | 3 ¹³ / ₃₂ | 25 | 8 |
| E92CSN | 4 | 4 ¹³ / ₃₂ | 18 | 8 |
| E92CSP | 5 | 5 ¹³ / ₃₂ | 15 | 8 |
| E92CSR | 6 | 6 ¹³ / ₃₂ | 12 | 8 |

Schéma



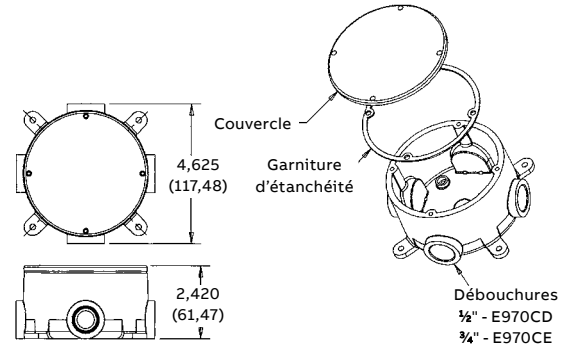
Boîtes de déviation de Type X avec couvercle

Quatre débouchures pour manchons de ½ ou ¾ po à espacement de 90 degrés. Couvercle et garniture d'étanchéité inclus.



| N° de cat. | Gros. nom. (po) | Volume (po³) | Qté/Ctn std |
|------------|-----------------|--------------|-------------|
| CE970CDE | ½ | 15,16 | 15 |
| E970CE | ¾ | 15,16 | 15 |

Schéma



Boîtes fournies avec quatre (4) vis en acier inoxydable pour le couvercle.

Diamètre : 4 ½ po. Épaisseur : ¼ po.

Cette boîte ne doit pas servir à des appareils de câblage ni à des luminaires.

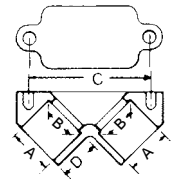


Coudes d'accès pour le tirage



| N° de cat. | Gros. nom. (po) | Qté/Ctn std | Dim. types (po) | | | |
|------------|-----------------|-------------|-----------------|-------|-------|-------|
| | | | A | B | C | D |
| E990D | ½ | 75 | 0,852 | 0,836 | 2,187 | 0,718 |
| E990DR-CAR | ½ | 25 | 0,852 | 0,836 | 2,187 | 0,718 |
| E990E | ¾ | 50 | 1,064 | 1,046 | 2,531 | 0,781 |

Schéma



Garniture d'étanchéité incluse