

La construction de supports sur site est maintenant chose du passé !

Voici le support réglable **Iberville^{md} BCBK-01** pour colombages en bois conforme aux exigences du CCE, article 12-3010, paragraphes (2) et (3).

Facile et rapide à installer, le support réglable Iberville^{md} **BCBK-01** élimine le besoin de construire des supports additionnels sur site.

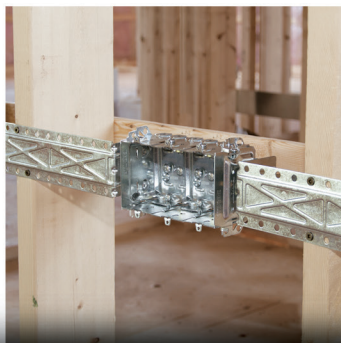
- À utiliser avec les boîtes soudées d'une largeur de plus de 4 pouces
- Sert aux boîtes sectionnelles groupées
- Réglage facile à l'épaisseur de cloisons sèches de 1/2 à 2 x 5/8 po
- Pour colombages en bois 2 x 4 po ou 2 x 3 po
- Guides estampés pour le réglage facile du support à n'importe quelle profondeur de boîte
- Solution idéale pour supporter les boîtes entre deux colombages de bois
- Certifié CSA
- Conçu et fabriqué au Canada



Économies de temps et argent

Aucun besoin d'une charpente en bois

Support convenant à toutes les applications



Thomas & Betts. Votre meilleur contact pour des solutions novatrices.

Si facile et rapide à installer !



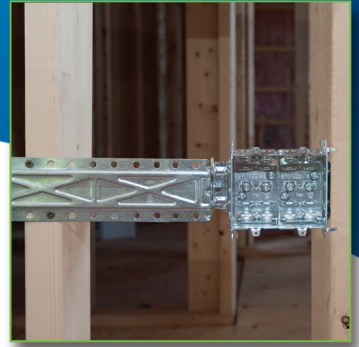
Vissez la boîte au colombage.



Vissez le support à la boîte.



Vissez le support au colombage en bois opposé.



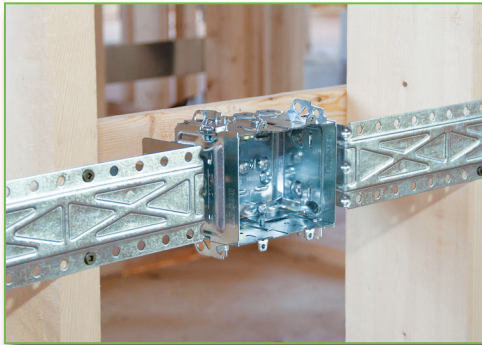
Installation conforme au code.

Façon rapide et efficace de satisfaire aux exigences du code

Code canadien de l'électricité, article 12-3010

L'article 12-3010 du code canadien de l'électricité exige que les boîtes doivent être fixées solidement à des poteaux, des solives ou autres éléments de charpente fixes similaires, autre que des lattes en bois, en métal ou en panneau aggloméré, conformément à cet article. Paragraphe (2) exige que les boîtes démontables groupées doivent être fixées à des supports métalliques ou à des planches de bois d'au moins 19 mm d'épaisseur solidement assujetties à l'élément de charpente. Paragraphe (3) exige que les boîtes dont l'une des dimensions est supérieure à 100 mm (4 po) doivent être assujetties par au moins deux côtes ou être fixées à des supports métalliques ou à des planches de bois d'au moins 19 mm d'épaisseur solidement assujetties aux éléments de charpente.

Visionnez notre vidéo d'installation au : www.tnb.ca/video



Installation de boîtes entre deux colombages.



À l'usage des guides estampés dans le support, la profondeur de la boîte peut être réglée pour convenir à l'application.



Cette installation **N'EST PAS CONFORME** à l'article 12-3010 (3) du CCE.

Iberville^{md} – Support BCBK-01 pour boîtes de sortie



N° DE CATALOGUE	DESCRIPTION	DIMENSIONS (po)	EMBALLAGE
BCBK-01	Support réglable pour colombages en bois	15,5 L. x 2,5 H.	25/boîte

Provinces de l'Atlantique

Thomas & Betts Limitée
Tél. : (902) 450-1307
Sans frais : 1-877-862-4357
Fax : (902) 450-1309

Québec

Thomas & Betts Limitée
Tél. : (450) 466-1102
Sans frais : 1-800-465-1399
Fax : (450) 466-1163

Ontario

Thomas & Betts Limitée
Tél. : (905) 858-1010
Sans frais : 1-877-291-7771
Fax : (905) 858-1080

Manitoba/Saskatchewan

Thomas & Betts Limitée
Tél. : (604) 598-9811
Sans frais : 1-866-540-8220
Fax : (604) 598-9840

Alberta

Thomas & Betts Limitée
Tél. : (780) 424-7092
Sans frais : 1-888-664-5666
Fax : (780) 424-7093
Sans frais : 1-866-424-4082

Colombie-Britannique

Thomas & Betts Limitée
Tél. : (604) 598-9811
Sans frais : 1-866-540-8220
Fax : (604) 598-9840