

# SÉRIE BS2

## Socles de compteurs pour ligne d'arpentage • 200 A, max. 600 V

Gamme de conducteurs  
6 AWG – 350 kcmil



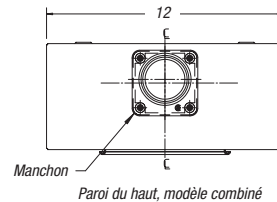
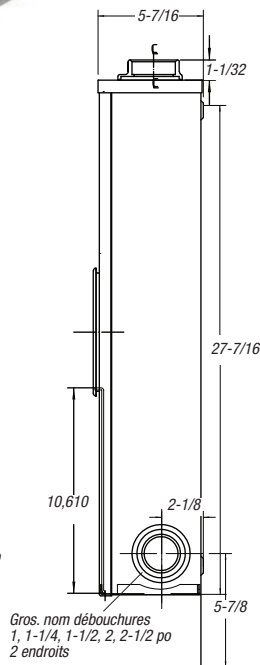
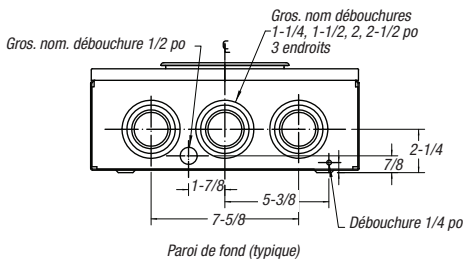
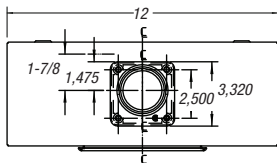
**NOUVEAU!**

Gamme de conducteurs  
6 AWG – 250 kcmil

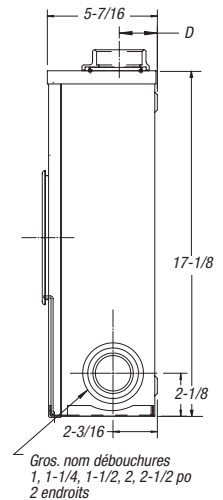
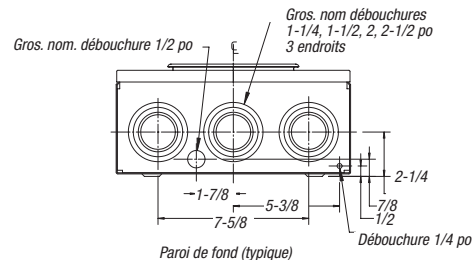


### Spécifications du produit

- Connecteurs en aluminium de type tunnel
- Enceinte de type 3R étanche aux intempéries
- Comprend l'anneau d'étanchéité à vis
- Exigence de Fortis Alberta Inc.
- Modèle combiné aérien-souterrain



Paroi du haut, modèle combiné

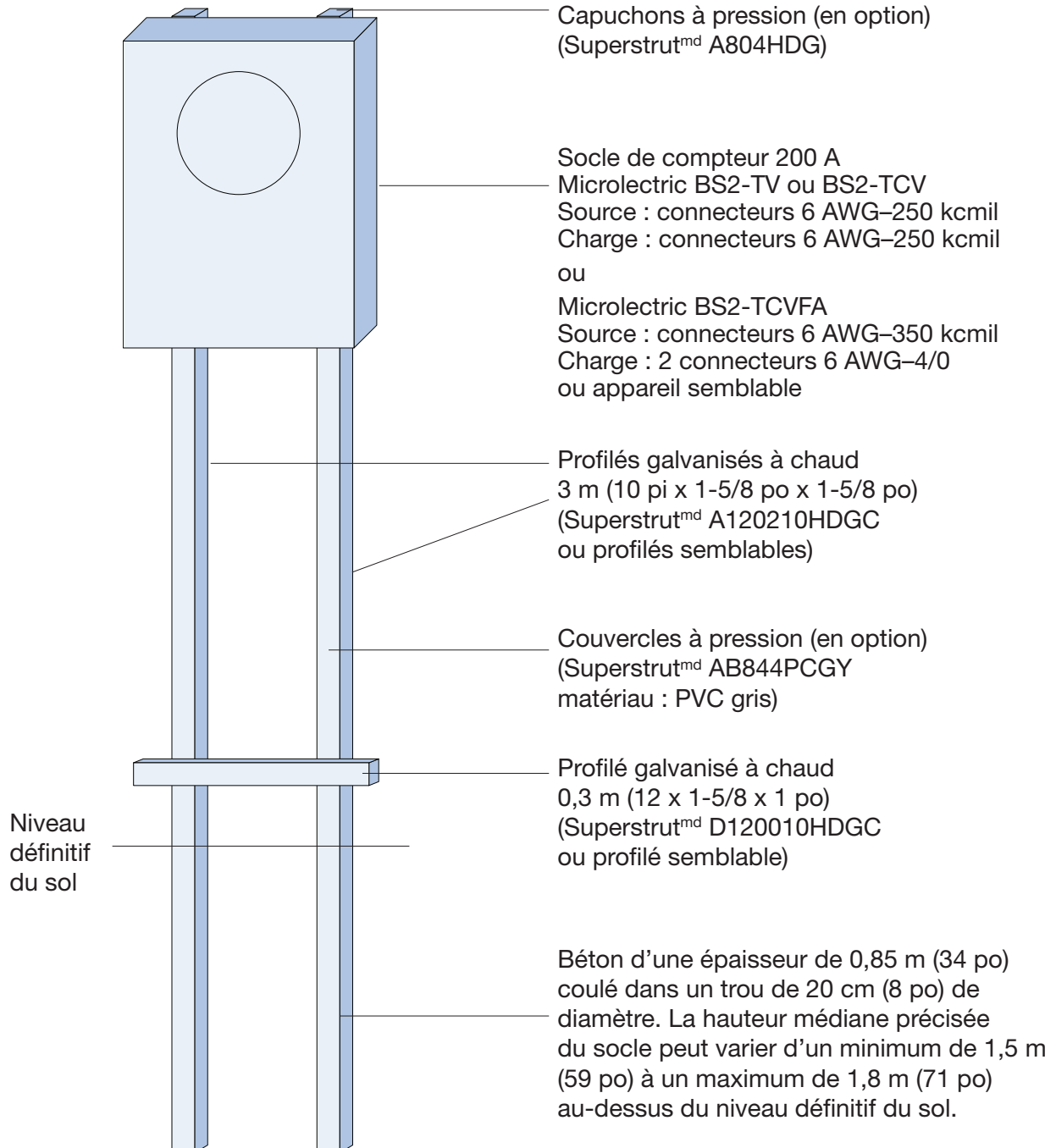


N° de cat.	Description	Dimensions (po)			Poids unitaire	
		Haut.	Larg.	Prof.	lb	kg
<b>BS2-TCVFA</b>	Combiné aérien-souterrain Source : connecteurs 6 AWG–350-kcmil Charge : 2 connecteurs 6 AWG–4/0	27-7/16	12	5-7/16	35	16,0

N° de cat.	Description	Dimensions (po)			Poids unitaire	
		Haut.	Larg.	Prof.	lb	kg
<b>BS2-TCV</b>	Combiné aérien-souterrain Source : connecteurs 6 AWG–250 kcmil Charge : connecteurs 6 AWG–250 kcmil	17-1/8	12	5-7/16	14	6,3
<b>BS2-TV</b>	Alimentation souterraine seulement	17-1/8	12	5-7/16	14	6,3

## Socles de compteurs pour ligne d'arpentage (Source: Fortis Alberta Inc.)

- Fortis Alberta Inc. exige des compteurs sur la ligne d'arpentage de tous les lots et superficies de 0,33 acre (0,13 hectare) et plus. Le compteur doit être installé sur un socle situé à une distance de 1,5 mètre à l'intérieur de la ligne frontale de la propriété. Pour les petits lots, le compteur doit être installé en deçà de 60 mètres de la ligne frontale de la propriété.
- Le nombre de conducteurs exigé déterminera lequel des socles de 200 A devra être utilisé.
- Pour tout détail supplémentaire, visitez le site <http://www.fortisalberta.com> et consultez le Guide de comptage et du service à la clientèle sous la rubrique « Service à la clientèle ».



### Provinces de l'Atlantique

Thomas & Betts Limitée  
Tél. : (902) 450-1307  
Sans frais : 1-877-862-4357  
Fax : (902) 450-1309

### Québec

Thomas & Betts Limitée  
Tél. : (450) 466-1102  
Sans frais : 1-800-465-1399  
Fax : (450) 466-1163

### Ontario

Thomas & Betts Limitée  
Tél. : (905) 858-1010  
Sans frais : 1-877-291-7771  
Fax : (905) 858-1080

### Manitoba/Saskatchewan

Thomas & Betts Limitée  
Tél. : (604) 598-9811  
Sans frais : 1-866-540-8220  
Fax : (604) 598-9840

### Alberta

Thomas & Betts Limitée  
Tél. : (780) 424-7092  
Sans frais : 1-888-664-5666  
Fax : (780) 424-7093  
Sans frais : 1-866-424-4082

### Colombie-Britannique

Thomas & Betts Limitée  
Tél. : (604) 598-9811  
Sans frais : 1-866-540-8220  
Fax : (604) 598-9840