

Carlou – Conduits non métalliques

Conduits rigides non métallique en PVC Schedule 40

Spécifications

Produit certifié pour usage souterrain, noyé dans du béton ou posé en pleine terre. Peut également servir aux applications à ciel ouvert, qu'ils soient exposés ou dissimulés.

- Résistent aux rayons du soleil

- Entérinés pour usage avec des conducteurs qui résistent à une température de 75 °C
- Offrent une résistance supérieure à l'action des intempéries
- Conformes aux exigences des normes CSA
- Conduits ¾ po à 4 po entérinés FT-4

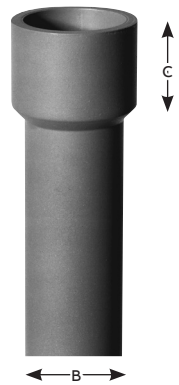
Isolateurs antitraction pour haubans

N° de cat.	Gros nominale (po)	Qté/Carton std 10 pi	Qté/Ballot std 10 pi	Poids/100 pi	Dimensions (po)		
					D.E.	D.I.	
10 pi							
49009CC-010	1¼	3 300	50	46	1,660	1,380	
49010CC-010	1½	1 800	50	55	1,900	1,610	
49011CC-010	2	1 400	50	73	2,375	2,067	



Dimensions acceptables (en po) pour conduits à cloche d'emboîtement intégrée répertoriés CSA

Gros. nominale (po)	Dimension A à l'entrée (po)		Dimension B Au bas (po)		Dimension C Profondeur de cloche (po)	
	Maximum	Minimum	Maximum	Minimum	Maximum	Minimum
1¼	1,689	1,665	1,667	1,643	2,00	3,938
1½	1,930	1,906	1,906	1,882	2,00	1,062
2	2,405	2,381	2,381	2,357	2,00	1,125



Pour plus de détails ou autres grosseurs, communiquez avec le bureau des ventes de votre région.

Carlton – Conduits non métalliques

Conduits rigides non métallique en PVC Schedule 40

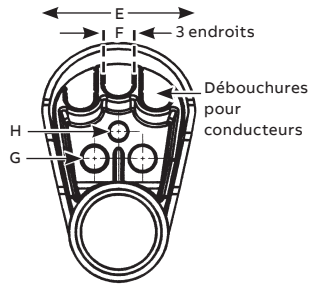
Têtes de branchement



N° de cat.	Grosueur (po)	Emb. std.	Dimensions (po)			
			E	F	G	H
E998G	1¼	20	3,52	0,74	0,71	0,50
E998H	1½	10	3,52	0,74	0,71	0,50
E998J	2	5	4,26	0,83	0,78	0,56



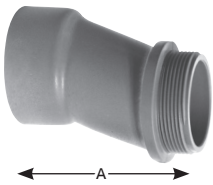
Schéma



Coude excentré pour compteurs



N° de cat.	Grosueur (po)	Emb. std.	Décalage (po)	A (po)
				A (po)
E995G	1¼	20	0,758	4,230

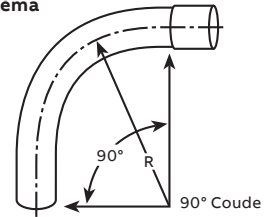


Coudes Schedule 40 – Rayon standard



N° de cat.	Grosueur (po)	Emb. std – Bout à cloche
UA9AGCBUPC	1¼	20
UA9AHCUBUPC	1½	25
UA9AJCBUPC	2	20

Schéma



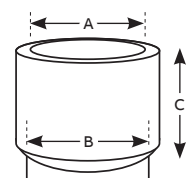
Ces coudes, de modèles ordinaire et à bout à cloche d'emboîtement intégrée, s'utilisent avec les raccords non métalliques à soudage par solvant. Des coudes d'autres dimensions peuvent être fabriqués sur commande.

Dimensions bout à cloche d'emboîtement intégrée



Trade size (po)	Dimension A à l'entrée (po)		Dimension B Au bas (po)		Dimension C Profondeur de cloche (po)	
	Max.	Min.	Max.	Min.	Max.	Min.
1¼	1,689	1,665	1,667	1,643	2,000	0,938
1½	1,930	1,906	1,906	1,882	2,000	1,062
2	2,405	2,381	2,381	2,357	2,000	1,125

Schéma

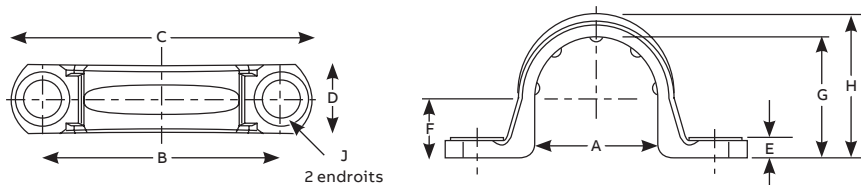


Sangles non métalliques à 2 trous



N° de cat.	Grosueur po (mm)	Emb. std	Dimensions po (mm)								
			A	B	C	D	E	F	G	H	J
E977GC	1¼ (35)	50	1,714 (43,5)	2,68 (68,0)	3,28 (83,3)	0,64 (16,2)	0,15 (3,8)	0,83 (21,0)	1,687 (42,8)	1,89 (48,0)	0,320 (8,1)
E977HC	1½ (41)	50	1,920 (48,7)	2,82 (71,6)	3,44 (87,3)	0,70 (17,7)	0,15 (3,8)	0,97 (24,6)	1,930 (49,0)	2,12 (53,8)	0,312 (7,9)
E977JC	2 (53)	25	2,54 (64,5)	3,54 (89,9)	4,18 (106,1)	0,76 (19,3)	0,16 (4,0)	1,05 (26,6)	2,29 (58,1)	2,49 (63,2)	0,315 (8,0)
E977LCCAR	3 (78)	20	3,47 (88,2)	5,00 (127,0)	6,00 (152,4)	1,00 (25,4)	0,20 (5,08)	1,74 (44,3)	3,48 (88,4)	3,70 (94,0)	0,360 (9,14)

Schéma



Les sangles non métalliques offrent la même résistance aux produits chimiques que les conduits non métalliques Carlton pour former un système complet anticorrosion. Comme elles sont dotées d'un inhibiteur de rayons UV, ces sangles peuvent être exposées directement aux rayons du soleil. Pour plus de détails et autres grosueurs, communiquez avec le bureau des ventes de votre région.

Carlou – Conduits non métalliques

Conduits rigides non métalliques

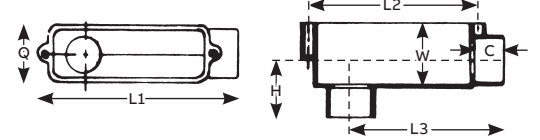
Raccords de tirage – Type LB



N° de cat.	Gros. (po)	Emb. std	Dim. C type (po)	Dim. L1 max. (po)	Dim. types (po)		Dim. H max. (po)	Dim. Q max. (po)	Dim. W max. (po)	Volume (po ³)
					L2	L3				
E986G	1¼	10	1¾/32	7¾/32	6 ¹³ /32	6	2 ⁵ /16	2½	2¾	32,0
E986H	1½	10	1¾/32	7¾/32	6 ¹³ /32	6	2 ⁵ /16	2½	2¾	32,0
E986J	2	10	1¾/32	9¾/32	6 ¹³ /32	7¼	2 ⁵ /16	3 ⁵ /32	3 ¹⁵ /32	63,0



Schéma



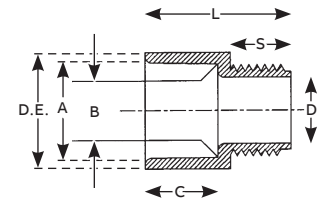
Adaptateurs mâle de fin de course



N° de cat.	Gros. (po)	Emb. std	Dim. types (po)		Dim. D min. (po)	D.E. Max. (po)	Dim. types (po)		
			A	B			C	S	L
E943G	1¼	50	1,677	1,655	1,345	1,973	1,208	0,816	1,986
E943H	1½	25	1,918	1,894	1,574	2,188	1,155	0,802	2,105
E943J	2	50	2,393	2,369	1,998	2,713	1,145	0,825	2,093
E943L	3	45	3,515	3,492	2,989	3,965	1,643	0,797	2,660



Schéma



Servent à adapter les conduits non métalliques aux boîtes, raccords filetés et systèmes métalliques. Filets mâles à un bout, douille à l'autre bout.

Contre-écrous en acier Iberville®



N° de cat.	Gros. nominale (po)
CI1710	1¼
CI1712	1½
CI1716	2
CI1724	3



Adaptateur – Conduit en PVC et canalisation DB/2



N° de cat.	Gros. (po)	Emb. std
CE942RL	3	1



Raccord de dilatation



N° de cat.	Gros. (po)	Emb. std	Longueur de déplacement (po)
E945L	3	10	8

