

Connecteurs pour socles

Connecteurs ouverts pour socles (aluminium)



Installation et enlèvement sans effort de gros câbles raides en espace exigü

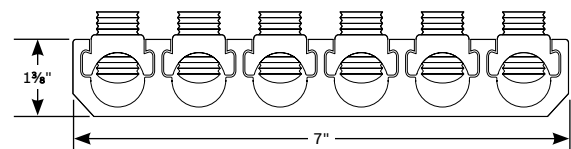
- Les câbles sont facilement insérés dans la fente de protection
- Minimisent les tracas et les risques associés à l'emploi de force pour placer les câbles dans les ports fermés de la majorité des connecteurs mécaniques traditionnels; vous réalisez des économies de temps et de main-d'oeuvre
- Aucun besoin d'outil à compression ni de matrices ou autres outils spéciaux pour l'installation
- Double certification acceptant les conducteurs en aluminium ou cuivre
- Assurent la répartition égale de la force de compression sur l'interface câble-connecteur

Séries ABCK

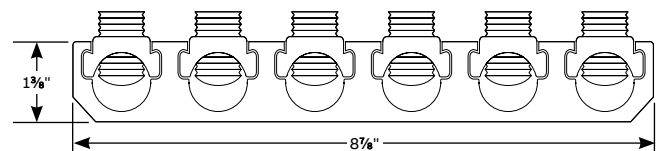
N° de cat.	Calibres de conducteurs (AWG ou kcmil)	Nombre de sorties
ABCK 6350	#6-350	6
ABCK 6600	#2-600	6
ABCK 6600 DS*	#2-600	6

*Le suffixe « -DS » indique un connecteur à deux vis de blocage

Schémas



ABCK 6350



ABCK 6600

Connecteurs pour socles

Barres de connexion en aluminium pour socles, rangée unique de connecteurs, vis de blocage



ABC 4350

Offertes avec un maximum de huit sorties pour conducteurs en aluminium ou en cuivre

- Servent aux câbles en aluminium et en cuivre
- Assurent la pression maximale de contact sur le conducteur et servent à désintégrer les oxydes qui se forment entre brins
- Satisfont ou surpassent les spécifications de la norme ANSI C119.4

Barre de connexion, rangée unique

N° de cat.	Nombre de sorties	Longueur (po)	N° de capuchon	Calibres de câbles
ABC 240	2	1 ¹³ / ₁₆	BB 10	#6-250
ABC 340	3	2 ⁹ / ₁₆	BB 10	#6-250
ABC 440	4	3 ⁷ / ₁₆	BB 10	#6-250
ABC 540	5	4 ⁵ / ₁₆	BB 11	#6-250
ABC 640	6	5 ³ / ₁₆	BB 11	#6-250
ABC 740	7	6 ¹ / ₁₆	BB 12	#6-250
ABC 840	8	6 ¹⁵ / ₁₆	BB 12	#6-250
ABC 2350	2	2	BB 10	#12-350
ABC 3350	3	3	BB 10	#12-350
ABC 4350	4	4	BB 10	#12-350
ABC 5350	5	5	BB 11	#12-350
ABC 6350	6	6	BB 11	#12-350
ABC 7350	7	7	BB 12	#12-350
ABC 8350	8	8	BB 12	#12-350

N° de cat.	Nombre de sorties	Longueur (po)	N° de capuchon	Calibres de câbles
ABC 2500	2	2 ¹ / ₁₆	BB 10	#6-500
ABC 3500	3	3 ¹ / ₁₆	BB 10	#6-500
ABC 4500	4	4 ¹ / ₁₆	BB 11	#6-500
ABC 5500	5	5 ¹ / ₁₆	BB 11	#6-500
ABC 6500	6	6 ¹ / ₁₆	BB 12	#6-500
ABC 7500	7	7 ¹ / ₁₆	BB 14	#6-500
ABC 8500	8	8 ¹ / ₁₆	BB 14	#6-500
ABC 2750	2	2 ³ / ₄	BB 10	1/0-750
ABC 3750	3	4 ³ / ₁₆	BB 13	1/0-750
ABC 4750	4	5 ⁹ / ₁₆	BB 13	1/0-750
ABC 5750	5	7	BB 12	1/0-750
ABC 6750	6	8 ³ / ₈	BB 14	1/0-750
ABC 7750	7	9 ¹³ / ₁₆	BB 15	1/0-750
ABC 8750	8	11 ³ / ₁₆	BB 15	1/0-750

Pour faire remplir en usine d'inhibiteur d'oxydation, ajoutez le suffixe « -C » au numéro de catalogue.

Pour l'option de sortie pour réverbère, ajoutez le suffixe « -SL » au numéro de catalogue.

Pour les boîtiers isolants, voir en page C59.

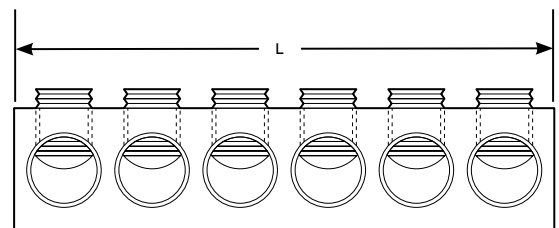
Pour les applications spéciales, consultez votre représentant ABB.

01 Pour que les vis à tête de cisaillement EZ Torque[®] soient fournies pour chacune des sorties, ajoutez le suffixe « -TS » au numéro de catalogue



01

Schéma



Connecteurs pour socles

Barres de connexion en aluminium pour socles, deux rangées de connecteurs, vis de blocage



FB 33 Boot

ABC 500-33

Fabriquées d'un alliage d'aluminium très résistant qui maintient une pression de boulonnage uniforme sur les conducteurs

- Servent aux câbles en aluminium et en cuivre
- Assurent une pression maximale de contact sur le conducteur et servent à désintégrer les oxydes qui se forment entre brins
- Satisfont ou surpassent les spécifications de la norme ANSI C119.4

Barre de connexion, rangée double

N° de cat.	Nombre de sorties	Longueur (po)	Largeur (po)	N° de capuchon	Calibres de câbles
ABC 40-22	4	1 ⁵ / ₈	2	BB 17	#6-250
ABC 40-33	6	2 ⁷ / ₁₆	2	BB 17	#6-250
ABC 40-44	8	3 ³ / ₁₆	2	FB 33*	#6-250
ABC 350-22	4	2 ¹ / ₈	2 ¹ / ₂	BB 17	#12-350
ABC 350-33	6	3	2 ¹ / ₂	FB 33*	#12-350
ABC 350-44	8	3 ¹⁵ / ₁₆	2 ³ / ₈	FB 33*	#12-350
ABC 500-22	4	2 ¹ / ₁₆	2 ³ / ₄	FB 33*	#6-500
ABC 500-33	6	3 ¹ / ₁₆	2 ³ / ₄	FB 33*	#6-500
ABC 500-44	8	4 ¹ / ₁₆	2 ³ / ₄	-**	#6-500
ABC 750-22	4	2 ³ / ₄	3 ¹ / ₄	-**	1/0-750
ABC 750-33	6	4 ³ / ₁₆	3 ¹ / ₄	-**	1/0-750
ABC 750-44	8	5 ⁹ / ₁₆	3 ¹ / ₄	-**	1/0-750

* Pour les capuchons Flexi-Boot en caoutchouc EPDM flexible, voir en page C59.

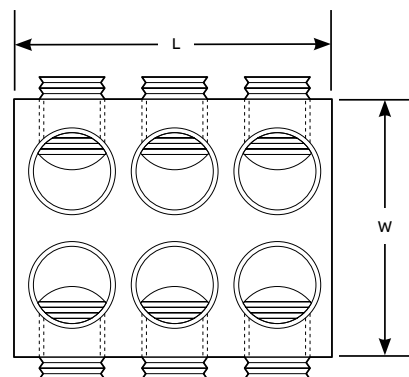
** Pour d'autres boîtiers isolants, consultez votre représentant ABB.

Pour faire remplir en usine d'inhibiteur d'oxydation, ajoutez le suffixe « -C » au numéro de catalogue.

Pour l'option de sortie pour réverbère, ajoutez le suffixe « -SL » au numéro de catalogue.

Pour les applications spéciales, consultez votre représentant ABB.

Schéma



Connecteurs pour socles

Connecteurs en aluminium pour socles



ZVB 5053

Connecteurs pour socles, isolés et non isolés, avec un maximum de 10 sorties

- La conception Zeebar^{MD} double la capacité de câbles et réduit l'espace occupé
- La série ZVB comporte une encapsulation en PVC transparent pour faciliter les installations et débranchements et pour assurer l'isolation
- Toutes les vis sont situées sur le dessus du connecteur et une clé hexagonale $\frac{9}{16}$ est le seul outil requis
- Servent aux câbles en aluminium et en cuivre
- Assurent une pression maximale de contact sur le conducteur et servent à désintégrer les oxydes qui se forment entre brins
- Satisfont ou surpassent les spécifications de la norme ANSI C119.4

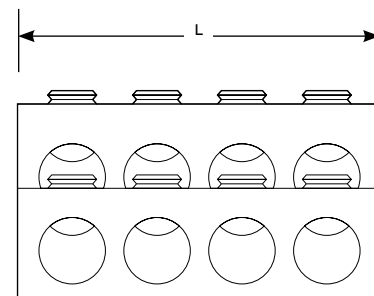
Connecteurs pour socles, isolés et non isolés

N° de cat. Isolés	N° de cat. Non isolés	Nombre de sorties	L (po)	Calibres de câbles
ZVB 2023	ZBC 2023	4	2 $\frac{1}{4}$	#12-350
ZVB 3033	ZBC 3033	6	3 $\frac{1}{4}$	#12-350
ZVB 4043	ZBC 4043	8	4 $\frac{1}{4}$	#12-350
ZVB 5053	ZBC 5053	10	5 $\frac{1}{4}$	#12-350
ZVB 2025	ZBC 2025	4	2 $\frac{7}{16}$	#6-500
ZVB 3035	ZBC 3035	6	3 $\frac{9}{16}$	#6-500
ZVB 4045	ZBC 4045	8	4 $\frac{11}{16}$	#6-500
ZVB 5055	ZBC 5055	10	5 $\frac{13}{16}$	#6-500

Pour faire remplir en usine d'inhibiteur d'oxydation, ajoutez le suffixe « -C » au numéro de catalogue.

Pour un nécessaire qui contient un (1) connecteur non isolé et deux (2) connecteurs isolés, ajoutez le suffixe « -K » au numéro de catalogue.

Schéma



Connecteurs pour socles

Barres de connecteurs pour socle isolé – Type PSB-C



Le couvercle en plastique transparent à ports séparés assure l'isolation en cas de contact accidentel pendant l'installation.

- Barres en alliage d'aluminium 6061-T6 pour assurer la solidité et la conductivité
- Vis de blocage en aluminium de série avec douille hexagonale de 5/16 po pour répartir la force de compression sur tous les brins de conducteurs afin de réduire les dommages aux brins, d'accroître le mouvement entre ceux-ci, de réduire la résistance de contact et d'assurer une rétention de couple élevée par la vis de blocage
- Double certification pour utilisation avec les conducteurs en aluminium et en cuivre
- Inhibiteur d'oxydation ContaxMD de série dans tous les ports de conducteurs
- Conforme aux spécifications de la norme ANSI C119.4
- Reconnus par RUS

Série 350 – Barres PSB isolées à double certification (Al-Cu)

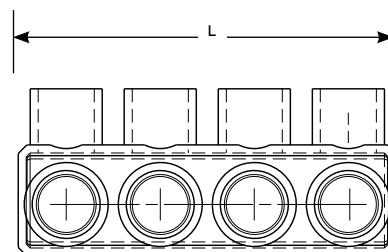
N° de cat.	Nombre de ports	Calibres de câbles	Longueur (po)
PSB4359C	4	#12-350	4,34
PSB6359C	6	#12-350	6,43
PSB8359C	8	#12-350	8,53

Série 500 – Barres PSB isolées à double certification (Al-Cu)

N° de cat.	Nombre de ports	Calibres de câbles	Longueur (po)
PSB4559C	4	#10-500	4,9
PSB6559C	6	#10-500	7,28
PSB8559C	8	#10-500	9,66

Remarque : Pour d'autres options de produits, veuillez communiquer avec votre représentant ABB.

Schéma



Connecteurs pour socles

Connecteurs isolés en aluminium pour socles



CLR 6350

Connecteur visible à travers l'isolant transparent

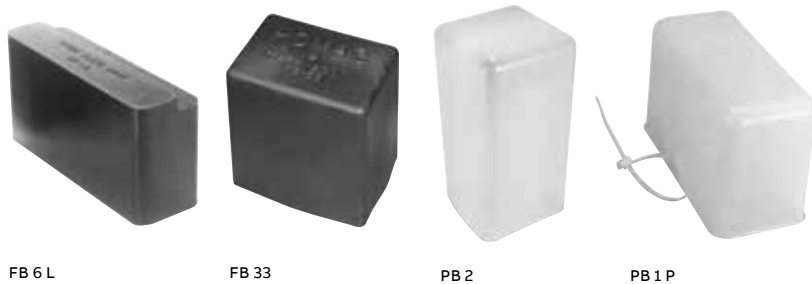
- Aucune pièce à égarer
- Connexions plus solides parce que le connecteur est bloqué dans le capuchon et que les sorties pour câbles sont à autoréglage
- Reconnus par RUS

Connecteurs isolés en aluminium pour socles

N° de cat.	Nombre de sorties	Calibres de fils (AWG ou kcmil)
CLR 340	3	#12-4/0
CLR 440	4	#12-4/0
CLR 540	5	#12-4/0
CLR 640	6	#12-4/0
CLR 3350	3	#12-350
CLR 4350	4	#12-350
CLR 5350	5	#12-350
CLR 6350	6	#12-350

Connecteurs pour socles

Capuchons isolants pour barres de connexion à vis de blocage pour socles



FB 6 L

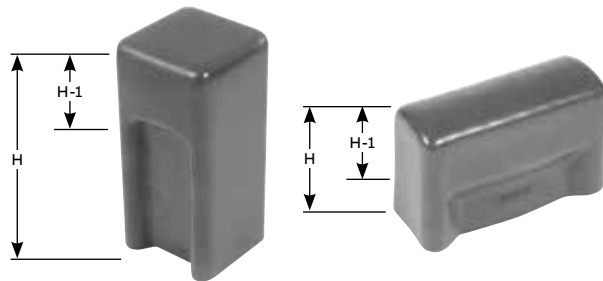
FB 33

PB 2

PB 1 P

Capuchons isolants robustes pour protéger les connecteurs montés sur socles

- Les modèles FB 33 et FB 6 L comportent un embout flexible en caoutchouc EPDM et des nervures de verrouillage flexibles
- Les capuchons ne fendillent pas au froid, résistent au fluage à froid et ne ramollissent pas à la chaleur
- Les nervures de blocage empêchent l'enlèvement accidentel des capuchons en caoutchouc EPDM



Série FB — Caoutchouc EPDM

N° de cat.	Hauteur (po)	Longueur (po)	Largeur (po)
FB 33	5 $\frac{1}{4}$	4 $\frac{3}{4}$	3 $\frac{3}{8}$
FB 6 L	3 $\frac{1}{2}$	7 $\frac{1}{4}$	2 $\frac{1}{16}$

Série BB — PVC

N° de cat.	Hauteur (po)	Hauteur-1 (po)	Longueur (po)	Largeur (po)
BB 10	3 $\frac{5}{16}$	1 $\frac{3}{8}$	4 $\frac{1}{8}$	2 $\frac{1}{8}$
BB 11	2 $\frac{7}{8}$	1 $\frac{3}{8}$	5 $\frac{7}{8}$	2 $\frac{1}{8}$
BB 12	3 $\frac{3}{4}$	1 $\frac{7}{8}$	7 $\frac{3}{4}$	2 $\frac{1}{4}$
BB 13	3 $\frac{3}{4}$	1 $\frac{7}{8}$	5 $\frac{15}{16}$	2 $\frac{3}{4}$
BB 14	3 $\frac{3}{4}$	1 $\frac{7}{8}$	8 $\frac{5}{8}$	2 $\frac{3}{4}$
BB 15	3 $\frac{3}{4}$	1 $\frac{7}{8}$	11 $\frac{11}{16}$	2 $\frac{3}{4}$
BB 17	6 $\frac{7}{8}$	2 $\frac{1}{8}$	3 $\frac{1}{8}$	3 $\frac{1}{16}$

Série PB — Polyéthylène

N° de cat.	Hauteur (po)	Longueur (po)	Largeur (po)
PB 2	8	4	4 $\frac{3}{16}$
PB 1 P	4	6 $\frac{1}{4}$	2 $\frac{7}{8}$

Pour obtenir des grandeurs de capuchons qui ne figurent pas aux tableaux, consultez votre représentant ABB.
Tous les capuchons ont des parois d'une épaisseur nominale de $\frac{1}{8}$ po.
Toutes les grandeurs données pour les séries BB et PB sont des dimensions intérieures.