

## Brides de serrage et pinces

### Pinces adhésives rondes



#### Caractéristiques

- Différentes tailles pour des diamètres de 0,16 po à 0,53 po (4 mm à 15,7 mm)
- Fournies par 2 sur adhésif en mousse cellulaire
- Langue flexible permettant d'enlever ou d'ajouter facilement des câbles

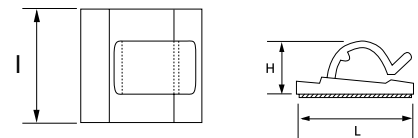
#### Informations techniques

- Construction - polyamide 6.6 (corps)
- Température d'utilisation: 0°C à +65°C (32°F à +149°F)
- Méthode de montage: Auto-adhésive
- Degré d'inflammabilité: UL 94 V-2
- Sans halogène, sans silicone

#### Embases de montage - Catégorie ¾ po

N° de cat.	Couleur	Dimensions								
		Diamètre max. de faisceau		Longueur L		Largeur I		Hauteur H		Emb.std [pcs]
		[mm]	[po]	[mm]	[po]	[mm]	[po]	[mm]	[po]	
RANY-160-9-D	Naturel	4,0	0,16	14,8	0,58	16	0,63	6,4	0,25	500
RANY-280-0-D	Noir	7,1	0,28	25,4	1,00	25,4	1,00	10,4	0,41	500
RANY-280-9-D	Naturel	7,1	0,28	25,4	1,00	25,4	1,00	10,4	0,41	500
RANY-530-9-D	Naturel	13,5	0,53	25,4	1,00	25,4	1,00	15,8	0,62	500
RANY-620-9-D	Naturel	15,7	0,62	28,5	1,12	31,8	1,25	16,0	0,63	500

#### Schémas



## Brides de serrage et pincés

### Brides de serrage réglables



#### Caractéristiques

- La forme crantée de la languette formant l'attache facilite le démontage et la réutilisation
- Fournies individuellement sur adhésif en mousse cellulaire
- Montage également possible par vis pour une meilleure tenue
- Trou de vis optionnel pour des vis à tête plate n° 4 ou n° 5

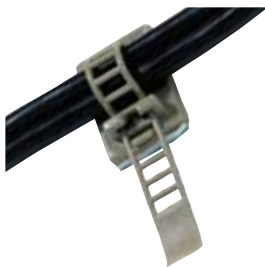
#### Informations techniques

- Construction - polyamide 6.6
- Température d'utilisation: 0°C à +65°C (+32°F à +149°F)
- Couleur: Gris
- Méthode de montage: auto-adhésive / vis
- Sans halogène, sans silicone

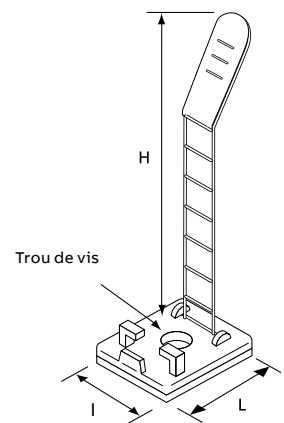
#### Brides de serrage réglables

N° de cat.	Diamètre max. de faisceau		Dimensions						Diamètre du trou de fixation		Emb.std [pcs]
	[mm]	[po]	H [mm]	H [po]	I [mm]	I [po]	L [mm]	L [po]	[mm]	[po]	
ULNY-013-8-C	3 - 12,7	0,12 - 0,5	59	2,34	18	0,71	25	0,99	2,8	0,11	100
ULNY-018-8-C	5 - 21,0	0,20 - 0,83	79	3,13	21	0,83	30	1,18	2,8	0,11	100
ULNY-023-8-C	7 - 25,0	0,28 - 0,98	86	3,37	25	0,98	35	1,38	3,4	0,14	100

#### Application

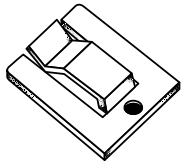


#### Schémas



## Brides de serrage et pinces

### Pince à vis pour câble plat



#### Caractéristiques

- Clip bas-profil pour empilage simple ou multiple de câbles plats
- Languette centrale flexible permettant d'enlever et de remplacer rapidement les câbles
- Non-conducteur, non-corrosif; résistant aux carburants, aux lubrifiants et à la plupart des produits chimiques

#### Informations techniques

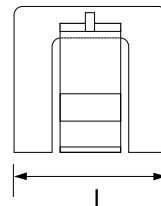
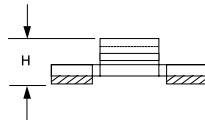
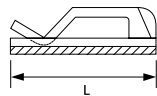
- Construction - polyamide 6.6
- Température d'utilisation: -40°C à +85°C (-40°F à +185°F) Version auto-adhésive: 0°C à +65°C (32°F à +149°F)
- Couleur: naturel
- Sans halogène, sans silicone

### Pince à vis pour câble plat

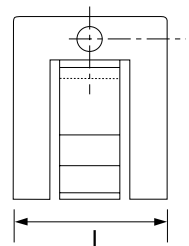
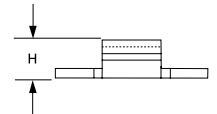
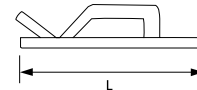
Emb. std N° de cat.	Emb. en nbre N° de cat.	Méthode de montage	Dimensions						Emb. std en nbre [pcs]	Emb en nbre [pcs]
			H		L		I			
			[mm]	[po]	[mm]	[po]	[mm]	[po]		
FSNY-812-9-C	-	Vis n° 8	3,2	0,12	30,2	1,19	25,4	1	100	-
FANY-812-9-C	FANY-812-9-D	Auto-adhésif	7,1	0,28	25,4	1	25,4	1	100	500

#### Schémas

FANY



FSNY



## Brides de serrage et pinces

### Pinces adhésives



#### Caractéristiques

- Bride de serrage pour câbles ronds

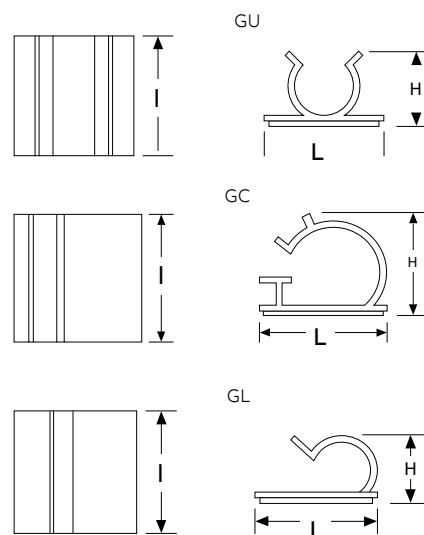
#### Informations techniques

- Construction - polyamide 6.6
- Température d'utilisation: jusqu'à +65°C (jusqu'à +149°F)
- Couleur: Naturel
- Méthode de montage: Auto-adhésive

#### Pinces adhésives

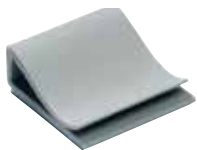
N° de cat.	Largeur max. de faisceau acceptée		Hauteur H		Largeur I		Longueur L		Méthode de montage	Emb. std [pcs]	
	[mm]	[po]	[mm]	[po]	[mm]	[po]	[mm]	[po]			
RANY-160-9-D	0,25	9,9	0,39	19,1	0,75	19,1	0,75	19,1	0,75	Adhésive	25
RANY-280-9-D	0,50	16,0	0,63	19,1	1,00	19,1	1,00	19,1	1,00	Adhésive	25
RANY-530-9-D	0,25	19,3	0,76	25,4	1,00	25,4	1,00	25,4	1,00	Adhésive	25
RANY-620-9-D	0,50	19,3	0,76	25,4	1,00	25,4	1,00	25,4	1,00	Adhésive	25

#### Schémas



## Brides de serrage et pinces

### Pinces plates en PVC



#### Caractéristiques

- Pinces câbles à profil très plat pour empilage simple ou multiple de câbles plats
- Fournies individuellement sur adhésif en mousse cellulaire

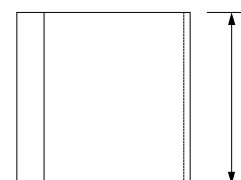
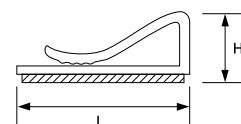
#### Informations techniques

- Construction - PVC
- Température d'utilisation: -0°C à +65°C (32°F à +149°F)
- Couleur: gris
- Méthode de montage: auto-adhésive
- Degré d'inflammabilité: UL 94 V-0
- Résistant aux rayons UV

#### Pinces plates en PVC

Emb. std N° de cat.	Emb. en nbre N° de cat.	Dimensions						Emb. std [pcs]	Emb en nbre [pcs]
		H		L		I			
		[mm]	[po]	[mm]	[po]	[mm]	[po]		
FRPV-1000-8-C	FRPV-1000-8-D	5,8	0,23	27	1,06	25,4	1	100	500

#### Schémas



## Brides de serrage et pinces

### Brides de serrage à rebord plat



#### Caractéristiques

- Choisissez le diamètre qui vous convient afin de serrer un câble selon sa taille
- Rebords intérieurs complètement courbés avec des graduations de taille en pouces et en millimètre pour une identification facile
- Les brides de serrage à rebord plat sont conçues pour réussir NAS-1397P
- Remplacez "-9-" par "-0-" pour la version noir

- Remplacez "-M" ou "-D" par "-C" pour différentes quantités

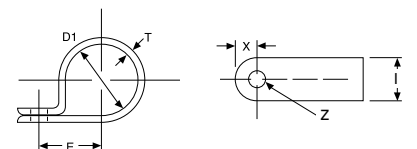
#### Informations techniques

- Construction - polyamide 6.6
- Température d'utilisation: -40°C à +85°C (-40°F à +185°F)
- Degré d'inflammabilité: UL 94 V-2
- Couleur: naturel
- Sans halogène, sans silicone

#### Brides de serrage à rebord plat

N° de cat.	Taille du trou de montage H	D1 Dia. nominal		E		T		I		Dimensions		Emb.std [pcs]
		[mm]	[po]	[mm]	[po]	[mm]	[po]	[mm]	[po]	[mm]	[po]	
N4NY-002-9-M	n° 8	3,2	0,13	8,7	0,34	1,3	0,05	9,5	0,38	5,5	0,22	1 000
N4NY-003-9-M	n° 8	4,5	0,19	9,6	0,38	1,3	0,05	9,5	0,38	5,5	0,22	1 000
N4NY-004-9-M	n° 8	6,4	0,25	10,7	0,42	1,3	0,05	9,5	0,38	5,5	0,22	1 000
N4NY-005-9-M	n° 8	7,9	0,31	11,2	0,44	1,3	0,05	9,5	0,38	5,5	0,22	1 000
N4NY-006-9-M	n° 8	9,5	0,38	11,8	0,46	1,3	0,05	9,5	0,38	5,5	0,22	1 000
N4NY-007-9-M	n° 8	11,1	0,44	12,7	0,50	1,3	0,05	9,5	0,38	5,5	0,22	1 000
N4NY-008-9-M	n° 8	12,7	0,50	13,5	0,53	1,3	0,05	9,5	0,38	5,5	0,22	1 000
N4NY-002B-9-M	n° 10	3,20	0,13	8,7	0,34	1,3	0,05	9,5	0,38	5,5	0,22	1 000
N4NY-003B-9-M	n° 10	4,5	0,19	9,6	0,38	1,3	0,05	9,5	0,38	5,5	0,22	1 000
N4NY-004B-9-M	n° 10	6,4	0,25	10,7	0,42	1,3	0,05	9,5	0,38	5,5	0,22	1 000
N4NY-005B-9-M	n° 10	7,9	0,31	11,2	0,44	1,3	0,05	9,5	0,38	5,5	0,22	1 000
N4NY-006B-9-M	n° 10	9,5	0,38	11,8	0,46	1,3	0,05	9,5	0,38	5,5	0,22	1 000
N4NY-007B-9-M	n° 10	11,1	0,44	12,7	0,50	1,3	0,05	9,5	0,38	5,5	0,22	1 000
N4NY-008B-9-M	n° 10	12,7	0,50	13,5	0,53	1,3	0,05	9,5	0,38	5,5	0,22	1 000
N6NY-004C-9-M	n° 10	6,4	0,25	11,2	0,44	1,5	0,06	12,7	0,50	5,5	0,22	1 000
N6NY-005C-9-M	n° 10	7,9	0,31	12,0	0,47	1,5	0,06	12,7	0,50	5,5	0,22	1 000
N6NY-006C-9-M	n° 10	9,5	0,38	12,7	0,50	1,5	0,06	12,7	0,50	5,5	0,22	1 000
N6NY-007C-9-M	n° 10	11,1	0,44	13,5	0,53	1,5	0,06	12,7	0,50	5,5	0,22	1 000
N6NY-008C-9-M	n° 10	12,7	0,50	14,1	0,55	1,5	0,06	12,7	0,50	5,5	0,22	1 000
N6NY-009-9-M	n° 10	14,3	0,56	15,3	0,60	1,5	0,06	12,7	0,50	5,5	0,22	1 000
N6NY-010-9-M	n° 10	15,9	0,63	15,9	0,63	1,5	0,06	12,7	0,50	5,5	0,22	1 000
N6NY-011-9-M	n° 10	17,5	0,69	16,9	0,67	1,5	0,06	12,7	0,50	5,5	0,22	1 000
N6NY-012-9-M	n° 10	19,1	0,75	17,8	0,70	1,5	0,06	12,7	0,50	5,5	0,22	1 000
N6NY-013-9-M	n° 10	20,6	0,81	19,4	0,77	1,5	0,06	12,7	0,50	5,5	0,22	1 000
N6NY-014-9-M	n° 10	22,2	0,88	20,2	0,80	1,5	0,06	12,7	0,50	5,5	0,22	1 000
N6NY-016-9-M	n° 10	25,4	1,00	21,0	0,83	1,5	0,06	12,7	0,50	5,5	0,22	1 000
N6NY-018-9-D	n° 10	28,6	1,13	23,9	0,94	1,5	0,06	12,7	0,50	5,5	0,22	1 000
N6NY-019-9-D	n° 10	30,2	1,19	24,5	0,96	1,5	0,06	12,7	0,50	5,5	0,22	1 000
N6NY-020-9-D	n° 10	31,8	1,25	24,9	0,98	1,5	0,06	12,7	0,50	5,5	0,22	1 000
N6NY-022-9-D	n° 10	34,9	1,38	26,5	1,05	1,5	0,06	12,7	0,50	5,5	0,22	1 000
N6NY-024-9-D	n° 10	38,1	1,50	28,3	1,11	1,5	0,06	12,7	0,50	5,5	0,22	1 000

#### Schémas



## Brides de serrage et pinces

### Pinces d'acheminement à blocage mécanique



#### Caractéristiques

- La pince agit comme un dispositif de retenue durant l'acheminement du câble Installation facile et rapide
- Clip pour trou borgne, montage rapide
- Pour la production en série ou utilisation provisoire lors de l'installation du câblage
- Les extrémités de l'attache sont arrondies, facilitant ainsi la manipulation d'ouverture et de fermeture
- Pour l'utilisation dans des trous de montage de 6.35 mm (0,25 po) pour des panneaux d'épaisseur maximale de 1/8 po (3,2 mm)

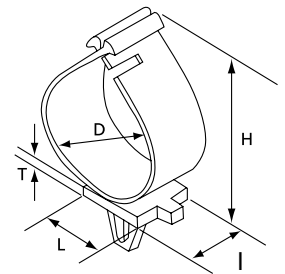
#### Informations techniques

- Construction - polyamide 6.6
- Température d'utilisation: -40°C à +85°C (-40°F à +185°F)
- Couleur: naturel
- Méthode de montage: à clipser
- Degré d'inflammabilité: UL 94 V-2
- Sans halogène, sans silicone

#### Pinces d'acheminement à blocage mécanique

N° de cat.	Dimensions										Emb.std [pcs]
	H		I		L		D		T		
	[mm]	[po]	[mm]	[po]	[mm]	[po]	[mm]	[po]	[mm]	[po]	
TC88	22,6	0,89	12,7	0,5	19,1	0,75	12,7	0,5	2,5	0,10	100
TC95	40,5	1,59	12,7	0,5	19,1	0,75	25,4	1	2,5	0,10	100

#### Schéma



## Brides de serrage et pinces

### Surface de montage pour selle Ty-Rap



#### Caractéristiques

- Les embases à sellette autorisent 3 types de montage possibles:
  - Les câbles sont attachés sur la partie plate côté socle
  - Les faisceaux de câbles sont montés parallèlement
  - Les faisceaux de câbles sont montés perpendiculairement

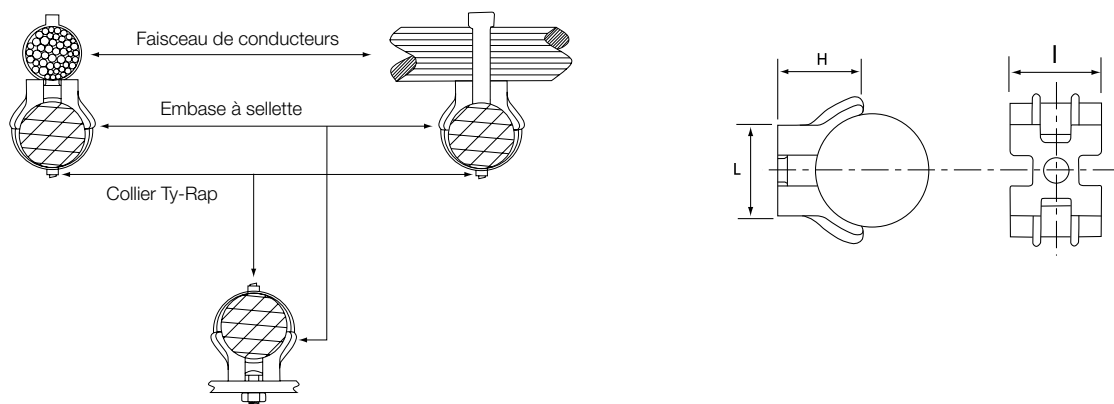
#### Informations techniques

- Construction - polyamide 6.6
- Température d'utilisation: -40°C à +85°C (-40°F à +185°F)
- Couleur: naturel
- Méthode de montage: vis #6
- Degré d'inflammabilité: UL 94 V-2
- Sans halogène, sans silicone

#### Surface de montage pour selle Ty-Rap

N° de cat.	Diamètre du faisceau		Hauteur H		Longueur L		Largeur I		Diamètre du trou de montage		Largeur max de l'attache		Emb.std [pcs]
	[mm]	[po]	[mm]	[po]	[mm]	[po]	[mm]	[po]	[mm]	[po]	[mm]	[po]	
TC92	13 - 32	0.50 - 1.25	14,3	0,56	15,9	0,63	15,1	0,60	4	0,16	4,8	0,19	100

#### Schéma





## Brides de serrage et pinces

### Dispositifs de retenue de faisceau de câbles



#### Caractéristiques

- Avec bande de serrage caoutchoutée
- Les ressorts incorporés assurent la bonne fixation des câbles dans la position souhaitée
- Les bords supérieurs sont arrondis pour faciliter l'insertion des câbles supplémentaires
- Fixation très solide grâce aux deux trous de fixation
- Les câbles sont insérés simplement en les passant à travers les pinces à ressort

#### Informations techniques

- Construction - corps: polyamide 6.6
- Construction - élastique: caoutchouc naturel
- Construction - ressort: acier
- Température d'utilisation: -40°C à +85°C (-40°F à +185°F)
- Couleur: naturel
- Méthode de montage: 2 vis #6
- Degré d'inflammabilité: UL 94 V-2 (corps)
- Sans halogène

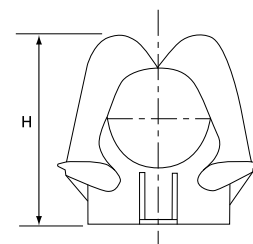
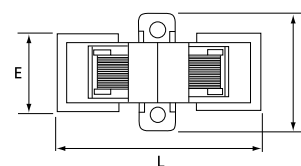
#### Dispositifs de retenue de faisceau de câbles

N° de cat.	Diamètre max. de faisceau		Dimensions				Dia. du trou de fixation		Emb.std [pcs]				
	[mm]	[po]	H [mm]	L [mm]	I [mm]	E [mm]	[mm]	[po]					
TC86	19	0,75	46	1,81	44,5	1,75	31,8	1,25	22,2	0,87	3,9	0,15	25
TC87	32	1,26	58	2,28	62,7	2,47	38,1	1,5	25,4	1	3,9	0,15	25

#### Application



#### Schémas



## Brides de serrage et pinces

### Clous pour panneau de montage



#### Caractéristiques

- Pour la fabrication de panneaux de montage de câbles

#### Informations techniques

- Construction - Acier durci plaqué de nickel

#### Clous pour panneau de montage

N° de cat.	A		B		C		Emb. std [pcs]
	[mm]	[po]	[mm]	[po]	[mm]	[po]	
HBP-1	25,4	1,0	15,9	0,63	1,8	0,72	25
HBP112	38,1	1,5	15,9	0,63	2,1	0,82	25
HBP2	50,8	2,0	15,9	0,63	2,3	0,92	25
HBP212	63,5	2,5	15,9	0,63	2,7	0,11	25
HBP3	76,2	3,0	15,9	0,63	3,1	0,12	25

#### Schéma

