

Vue d'ensemble

Jouez de souplesse dans les configurations nécessaires à l'acheminement et à la dissimulation des câbles.

Les produits novateurs Ty-Duct d'ABB offrent une solution complète pour acheminer et dissimuler les câbles dans les panneaux de commande. De nombreuses grosseurs différentes sont offertes afin d'accommoder tous les usages possibles, du plus petit panneau mural aux plus grands systèmes intégrés. Des caractéristiques impressionnantes sont incorporées dans toutes nos solutions de chemins de câbles.

Caractéristiques des chemins de câbles Ty-Duct

- Offerts avec parois solides, à larges crans, à crans étroits et à parois trouées afin de répondre à vos besoins en matière de volume et de souplesse
- Largeurs de 0,75 po à 6 po et profondeurs de 1 à 5 po
- Endos adhésif en option pour une installation rapide, sans anicroches
- Gamme complète d'accessoires et d'outils pour l'installation
- Construction sans plomb
- Unité légère et sans halogène offerte pour les chemins de câbles à larges crans et à crans étroits (chemin métrique seulement)

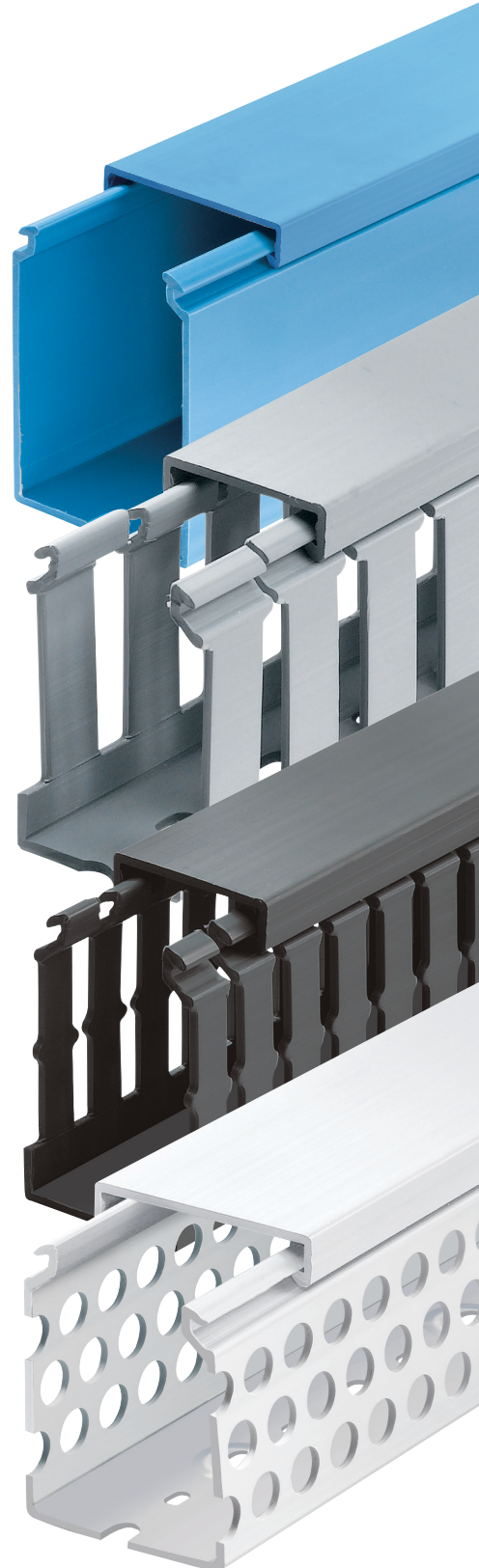
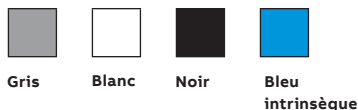
Certifications des chemins de câbles Ty-Duct

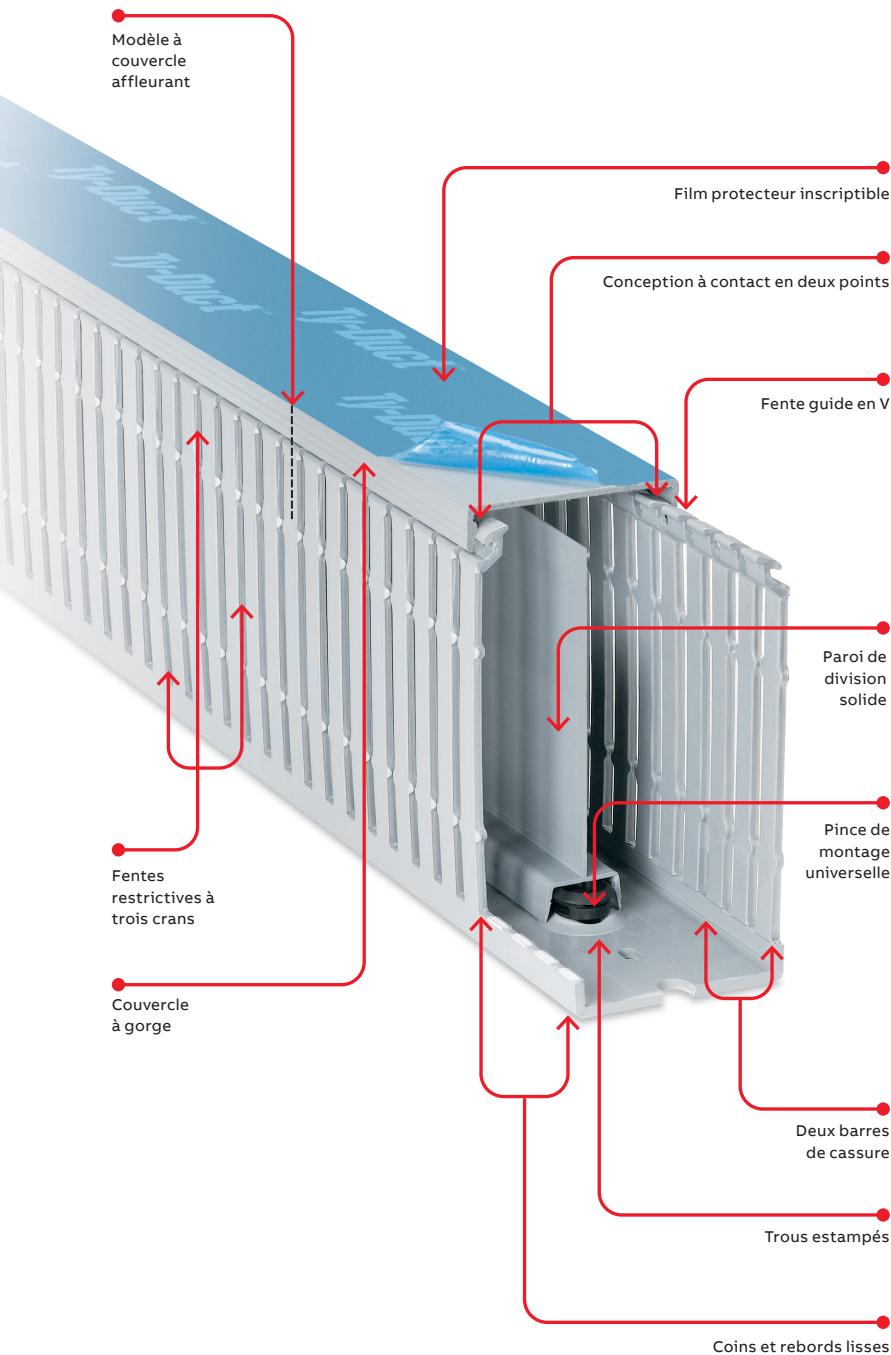
- Certifiés CSA n° 110176
- Reconnus UL pour usage continu à des températures allant de -40 °C (-40 °F) à 60 °C (140 °F)
- Cote d'inflammabilité UL94V-0
- Conformes aux normes CE
- Conformes aux directives RoHS

Certifications des chemins de câbles métriques

- Certifiés CSA n°077988
- Conformes aux directives RoHS
- Conformes à la norme 50085-2-3
- Trous de montage conformes à la norme DIN

Offerts en quatre couleurs



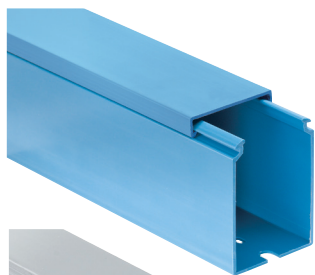


Avantages des chemins de câbles Ty-Duct

- Le contact en deux points permet d'installer le couvercle facilement et au bon endroit avec moins de force
- Le couvercle coextrudé assure qu'il demeurera en place et ne glissera pas une fois installé
- Les coins et rebords lisses protègent les câbles
- Le couvercle affleurant permet un volume plus élevé et arrive au même niveau que la paroi latérale du chemin
- Les fentes restrictives à trois crans accélèrent l'installation, tout en permettant un meilleur maintien des câbles dans le chemin
- Barres de cassure : la barre supérieure permet d'enlever les doigts sans outil
- Une fente guide en V permet de guider les fils dans la fente et de rendre l'insertion plus facile
- La pince de montage universelle se fixe dans l'embase afin d'exécuter plusieurs tâches :
 - Permet d'enclencher les parois de division dans l'embase
 - Les fentes dans la pince servent à passer les attaches pour câbles afin de retenir les faisceaux solidement en place
 - Deux longueurs de fentes dans la pince conviennent aux attaches pour câbles usuelles en nylon ainsi qu'aux attaches à agrafes et ganses
- Les parois de division solides ou crantées conviennent à diverses applications de câblage
- Le couvercle à gorge fournit une meilleure prise pour le retrait et la mise en place du couvercle sur la base
- Le film protecteur inscriptible sur les couvercles protège des rayures et éraflures lors des travaux et permet le marquage ou l'étiquetage temporaire
- Les trous estampés permettent une installation des pinces de montage universelles, même une fois le chemin rivé au panneau
- La construction de PVC est excellente pour retarder la propagation des flammes
- Trous de montage conformes aux normes DIN et Nord Américaine

Vue d'ensemble

Les styles de chemins de câbles



Chemin de câbles à parois solides

- Conçu pour empêcher l'accès aux câbles pour une sécurité accrue
- Construction améliorée des parois latérales et couvercle affleurant pour permettre un volume plus élevé de câbles



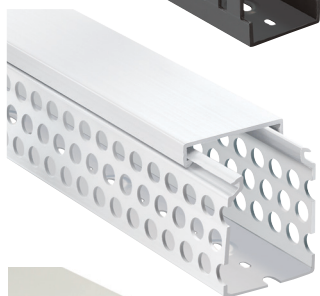
Chemin de câbles à parois à larges crans

- Doigts et fentes larges pour une plus grande rigidité et une plus grande facilité d'insertion des faisceaux
- Modèle sans halogène disponible



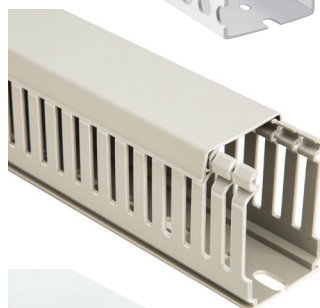
Chemin de câbles à parois à crans étroits

- Doigts plus petits et plus nombreux pour permettre une mise en faisceaux plus concise
- La forme des doigts empêche les câbles de glisser le long du rebord et permet deux ou trois niveaux d'installation des câbles



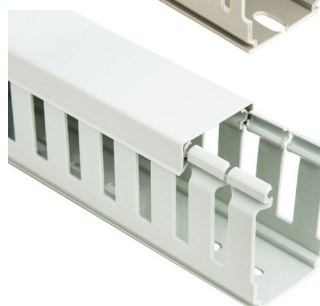
Chemin de câbles à parois trouées

- Rangées multiples de trous pour retenir les câbles à différents niveaux et positions différentes, avec ou sans couvercle
- Offre un nombre maximal de trous



Chemin de câbles métrique

- Chemin en thermoplastique sans plomb
- Offert dans les styles à larges crans et à crans étroits
- Couvercles compris avec toutes les commandes de chemins



Chemin de câbles métrique en thermoplastique sans halogène

- Offert en chemin de câbles à parois à larges crans et à crans étroits
- Offert en gris
- Couvercles compris avec toutes les commandes de chemins

Vue d'ensemble

Comment commander

Commander les produits Ty-Duct dont vous avez besoin est aussi simple que 1, 2, 3.

Après avoir choisi les produits Ty-Duct appropriés pour votre situation, assurez-vous de remplir la liste de vérification suivante.

Pour les chemins de câbles et les couvercles Ty-Duct

1. Précisez la couleur
2. Indiquez si vous voulez le chemin sans trous de montage
3. Indiquez si vous voulez un chemin à endos adhésif (non offert pour les modèles sans halogène)



= espace d'identification de la couleur :

G = Gris

W = Blanc

B = Noir

I = Bleu intrinsèque



Emballage standard

3. Pour commander un chemin à endos adhésif, ajoutez le suffixe A au numéro de catalogue.

Exemple : TYD75X15WPB6A est un chemin noir à larges crans de 0,75 x 1,5 po avec endos adhésif. La durée de vie en entreposage pour l'adhésif est de un (1) an.

2. Pour commander un chemin sans trous de montage, ajoutez le suffixe NM au numéro de catalogue. Exemple : TYD75X1WPG6NM est un chemin gris à larges crans de 0,75 x 1 po sans trous de montage.

N° de cat.	Description	Dimension (I x H)		Couvercle N° de cat.	Chemin Emb. std	Couvercle Emb. std	Longueur (pi)
		po	mm				
TYD75X1WP[G]6[NM]	Chemin à larges crans 0,75 x 1	0.94 x 1.09	23.9 x 27.7	TYD75[CP]_16	120	120	6
TYD75X15WP[B]6A	Chemin à larges crans 0,75 x 1,5	0.94 x 1.56	23.9 x 39.6		120		
TYD75X2WP[I]6	Chemin à larges crans 0,75 x 2	0.94 x 2.07	23.9 x 52.6		120		

SP = Solide
WP = Larges crans
NP = Crans étroits
RP = Paroi trouée

1. Le numéro de catalogue doit être complété par l'ajout du suffixe G pour gris, W pour blanc, I pour bleu intrinsèque ou B pour noir. Exemple : TYD75X2WPI6 est un chemin bleu intrinsèque à larges crans de 0,75 x 2 po. La couleur du couvercle doit également être précisée.

Les longueurs standard sont de 6 pieds.

Pour les parois de division Ty-Duct :

Le numéro de catalogue doit être complété par l'ajout du suffixe SP pour solide ou WP pour larges crans. Exemple : TY2DSPG6 indique une paroi de division grise solide de 2 po de hauteur.

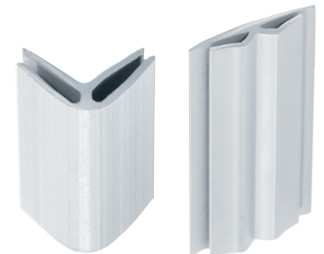


N° de cat.	Description	Longueur (pi)	Emb. std
TY2D[SP][G]6	Paroi de division de 2 po de hauteur	6	120

Le numéro de catalogue doit être complété par l'ajout du suffixe G pour gris, W pour blanc, I pour bleu intrinsèque ou B pour noir. Exemple : TY2DSPG6 indique une paroi de division grise solide de 2 po de hauteur.

Pour les renforts de coins et bandes de jonction Ty-Duct:

L'exemple ci-dessous désigne un renfort en coin. Les bandes de jonction se commandent de la même façon.



N° de cat.	Description	Longueur (pi)	Emb. std
TYCS[G]6	Renfort de coin	6	120

Le numéro de catalogue doit être complété par l'ajout du suffixe G pour gris, W pour blanc, I pour bleu intrinsèque ou B pour noir. Exemple : TYCSG6 indique un renfort de coin gris.